



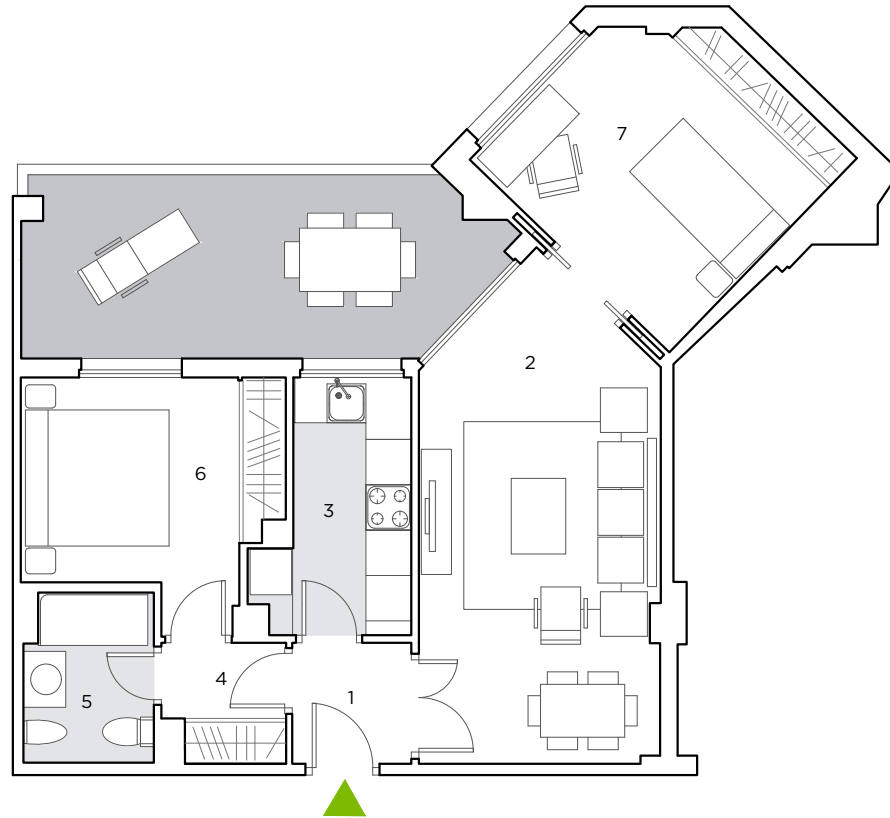
2 DORMITORIOS. PLANTA PRIMERA.
VIVIENDA B108

SUP. CONSTRUIDA APROX. VIVIENDA **66.27 m²**

ESPACIOS INTERIORES:	m ²
1 Vestibulo	2.52
2 Salón	19.17
3 Cocina	5.87
4 Distribuidor	2.45
5 Baño 1	3.72
6 Dormitorio 1	9.78
7 Dormitorio 2	12.39

SUPERFICIE ÚTIL APROX. ESP. INTERIORES **55.91**

SUP. CONSTRUIDA APROX. TERRAZA **16.80 m²**



ESCALA 1/100

