

EDIFICIO

LA ESTACIÓN

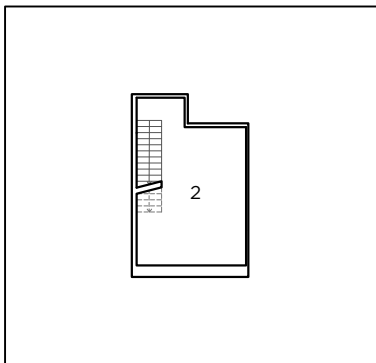
1 LOCAL. PLANTA BAJA.
LOCAL 01

SUP. CONSTRUIDA APROX. LOCAL 79.70 m²

ESPACIOS INTERIORES:		m ²
1	Planta baja	35.71
2	Planta sotano	31.05
SUPERFICIE ÚTIL APROX. ESP. INTERIORES		66.76

SUP. CONSTRUIDA APROX. TERRAZA A 17.02 m²

PLANTA SÓTANO



ESCALA 1/100

