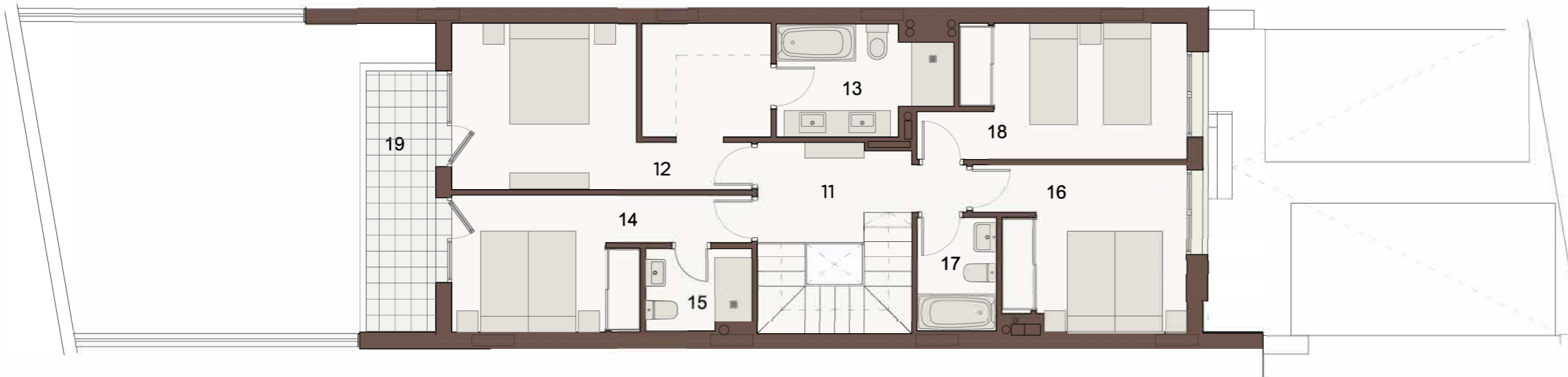




PLANTA PRIMERA



5 DORMITORIOS

SUP. CONSTRUIDA VIV. APROX + PP ZC: 175,35m²

SUP. CONSTRUIDA CERRADA VIVIENDA: 173,04m²

SUP. ÚTIL CERRADA VIVIENDA: 144,36m²

SUP. CONSTRUIDA EXTERIOR VIVIENDA: 99,64m²

PLANTA ALTA

SUP. CONSTRUIDA CERRADA VIVIENDA: 84,23m²

SUP. ÚTIL ESPACIOS INTERIORES:

11	DISTRIBUIDOR 2:	6,01m ²
12	DORMITORIO PRINCIPAL + VESTIDOR:	18,32m ²
13	BAÑO PRINCIPAL :	6,21m ²
14	DORMITORIO 2:	11,10m ²
15	BAÑO 2:	3,04m ²
16	DORMITORIO 3:	11,27m ²
17	BAÑO 3:	3,27m ²
18	DORMITORIO 4:	11,71m ²
SUP. ÚTIL INTERIOR:		70,93m ²

SUP. CONSTRUIDA ESPACIOS EXTERIORES:

19 TERRAZA 2: 7,73m²

SUPERFICIE CONSTRUIDA EXTERIOR: 7,73m²

PLANTA BAJA

SUP. CONSTRUIDA CERRADA VIVIENDA: 88,81m²

SUP. ÚTIL ESPACIOS INTERIORES:

1	SALÓN-COMEDOR:	32,97m ²
2	COCINA:	14,39m ²
3	VESTÍBULO:	2,75m ²
4	DISTRIBUIDOR 1:	7,58m ²
5	DESPACHO/DORMITORIO:	7,73m ²
6	BAÑO 4:	3,12m ²
7	ESCALERA:	4,89m ²
SUP. ÚTIL INTERIOR:		73,43m ²

SUP. CONSTRUIDA ESPACIOS EXTERIORES:

8 PATIO DELANTERO: 45,35m²

9 TERRAZA 1: 15,20m²

10 TERRENO NATURAL: 31,36m²

SUPERFICIE CONSTRUIDA EXTERIOR: 91,91m²

PLANTA BAJA

