



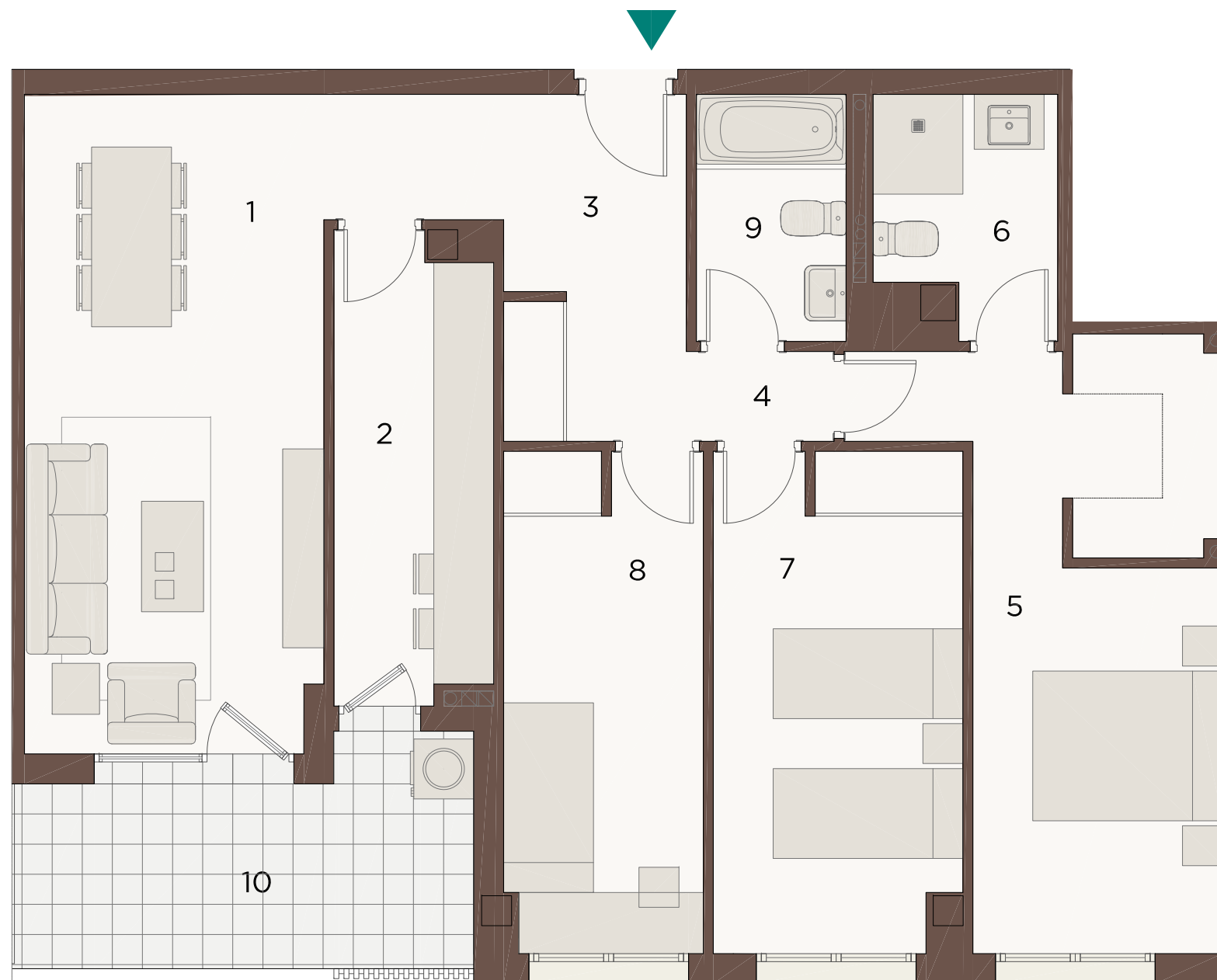
3 DORMITORIOS

3D-T1

Portal:1

Planta: 1

Letra:C



SUP. CONSTRUIDA CERRADA VIVIENDA	96.67m ²
SUP. CONSTRUIDA VIV. APROX + PP ZC	109.46m ²
SUP. ÚTIL ESPACIOS INTERIORES:	
1 SALÓN-COMEDOR:	19.68m ²
2 COCINA:	7.27m ²
3 VESTÍBULO:	8.71m ²
4 DISTRIBUIDOR:	1.18m ²
5 DORMITORIO PRINCIPAL:	16.14m ²
6 BAÑO PRINCIPAL:	4.07m ²
7 DORMITORIO 2:	12.29m ²
8 DORMITORIO 3:	9.90m ²
9 BAÑO 2:	3.71m ²
TOTAL SUPERFICIE UTIL INTERIOR:	82.95m ²
SUP. CONSTR. ESPACIOS EXTERIORES:	
10 TERRAZA-TENEDERO	9.99m ²
TOTAL SUPERFICIE CONSTR. EXTERIOR	9.99m ²

