



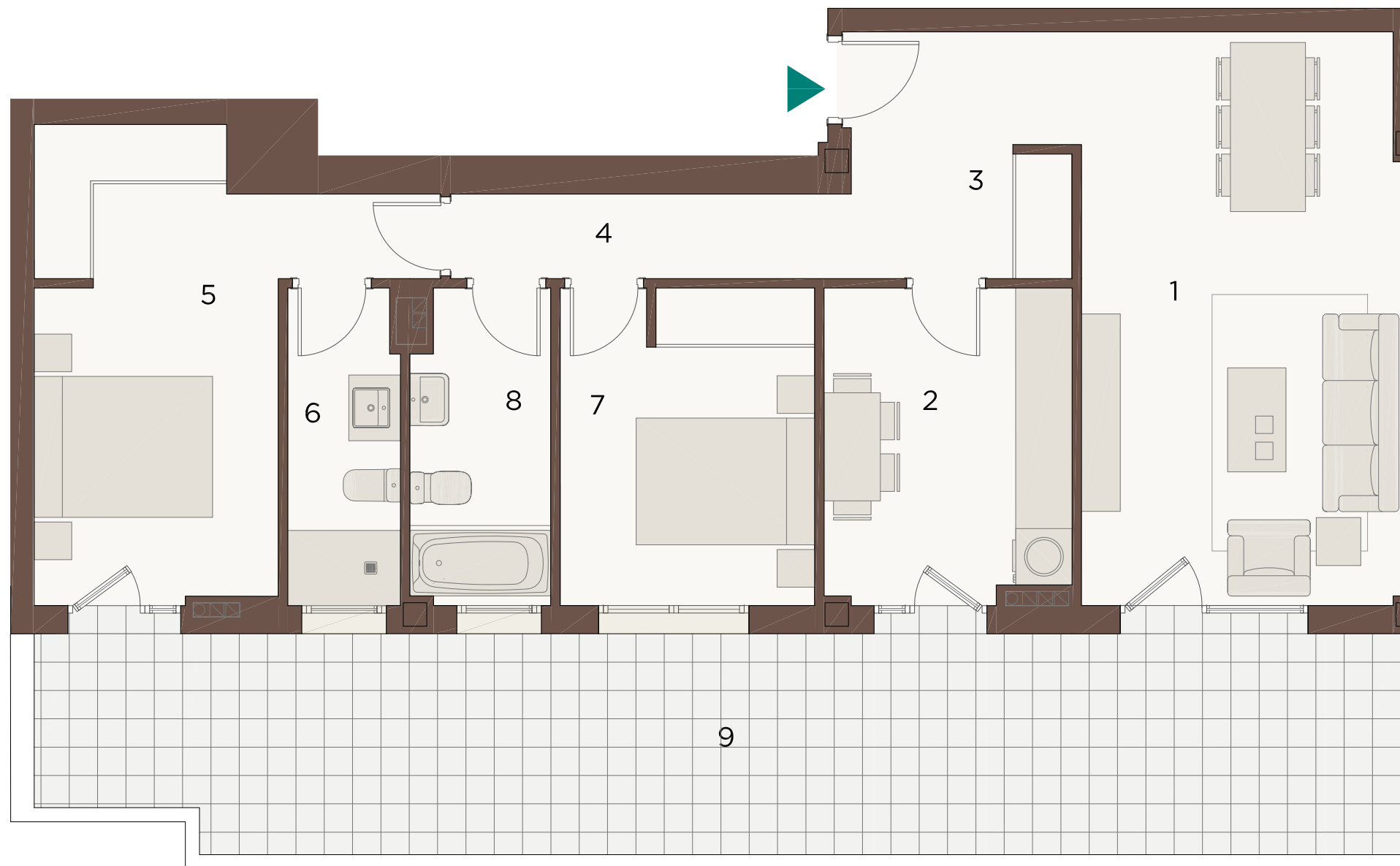
2 DORMITORIOS

2D-T3

Portal:1

Planta: Ático

Letra:B



SUP. CONSTRUIDA CERRADA VIVIENDA	83.49m ²
SUP. CONSTRUIDA VIV. APROX + PP ZC	94.54m ²
SUP. ÚTIL ESPACIOS INTERIORES:	
1 SALÓN-COMEDOR:	20.64m ²
2 COCINA:	8.72m ²
3 VESTÍBULO:	6.33m ²
4 DISTRIBUIDOR:	3.84m ²
5 DORMITORIO PRINCIPAL:	14.30m ²
6 BAÑO PRINCIPAL:	3.97m ²
7 DORMITORIO 2:	9.09m ²
8 BAÑO 2:	4.87m ²
TOTAL SUPERFICIE UTIL INTERIOR:	71.76m ²
SUP. CONSTR. ESPACIOS EXTERIORES:	
9 TERRAZA	36.13m ²
TOTAL SUPERFICIE CONSTR. EXTERIOR	36.13m ²

