



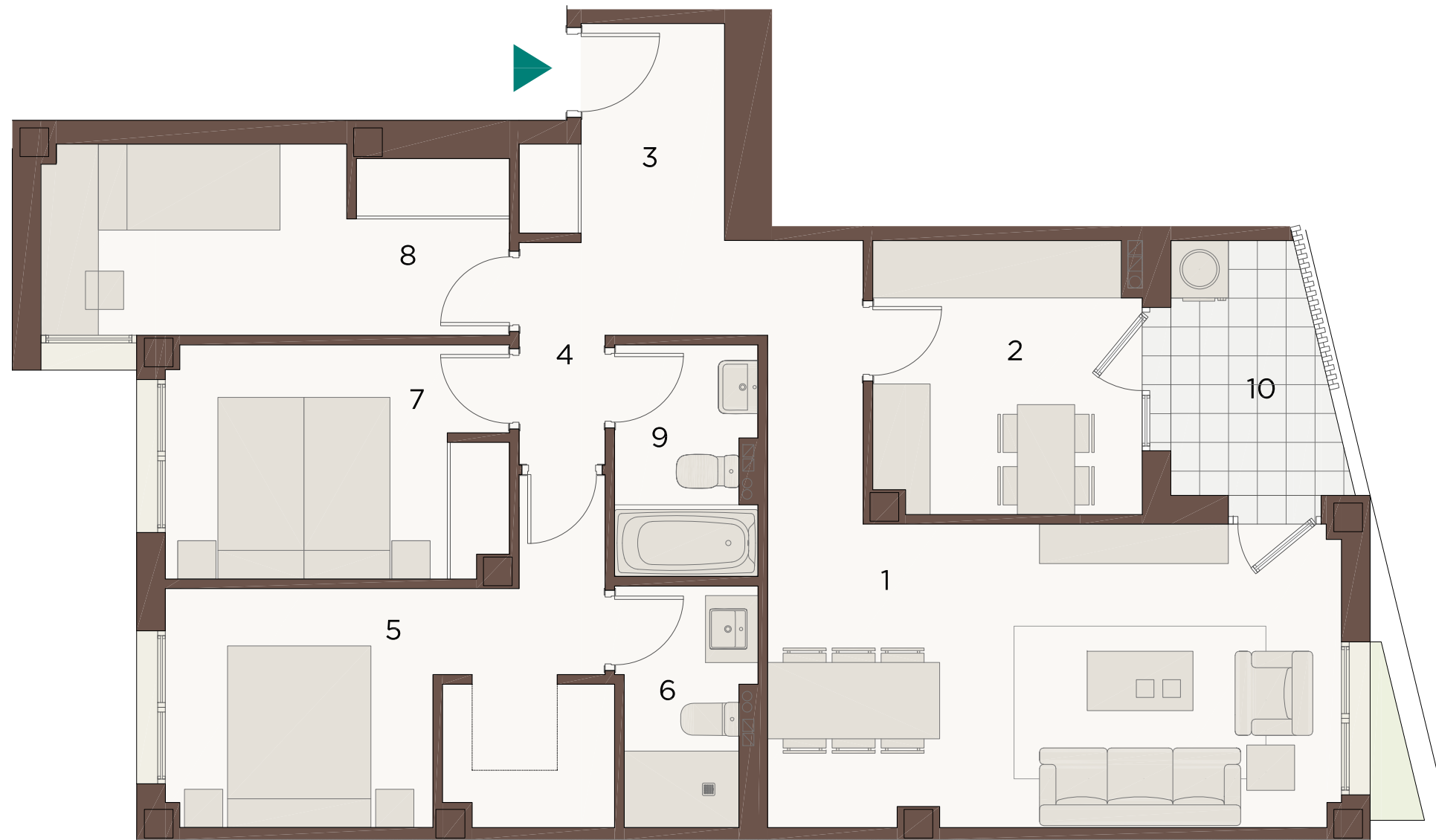
3 DORMITORIOS

3D-T4B

Portal: 2

Planta: Baja

Letra: D



SUP. CONSTRUIDA CERRADA VIVIENDA	88.27m ²
SUP. CONSTRUIDA VIV. APROX + PP ZC	99.95m ²
SUP. ÚTIL ESPACIOS INTERIORES:	
1 SALÓN-COMEDOR:	18.90m ²
2 COCINA:	7.86m ²
3 VESTÍBULO:	4.01m ²
4 DISTRIBUIDOR:	6.75m ²
5 DORMITORIO PRINCIPAL:	12.36m ²
6 BAÑO PRINCIPAL:	3.33m ²
7 DORMITORIO 2:	8.63m ²
8 DORMITORIO 3:	9.45m ²
9 BAÑO 2:	3.50m ²
TOTAL SUPERFICIE UTIL INTERIOR:	74.78m ²
SUP. CONSTR. ESPACIOS EXTERIORES:	
10 TERRAZA-TENDEDERO	4.85m ²
TOTAL SUPERFICIE CONSTR. EXTERIOR	4.85m ²

