



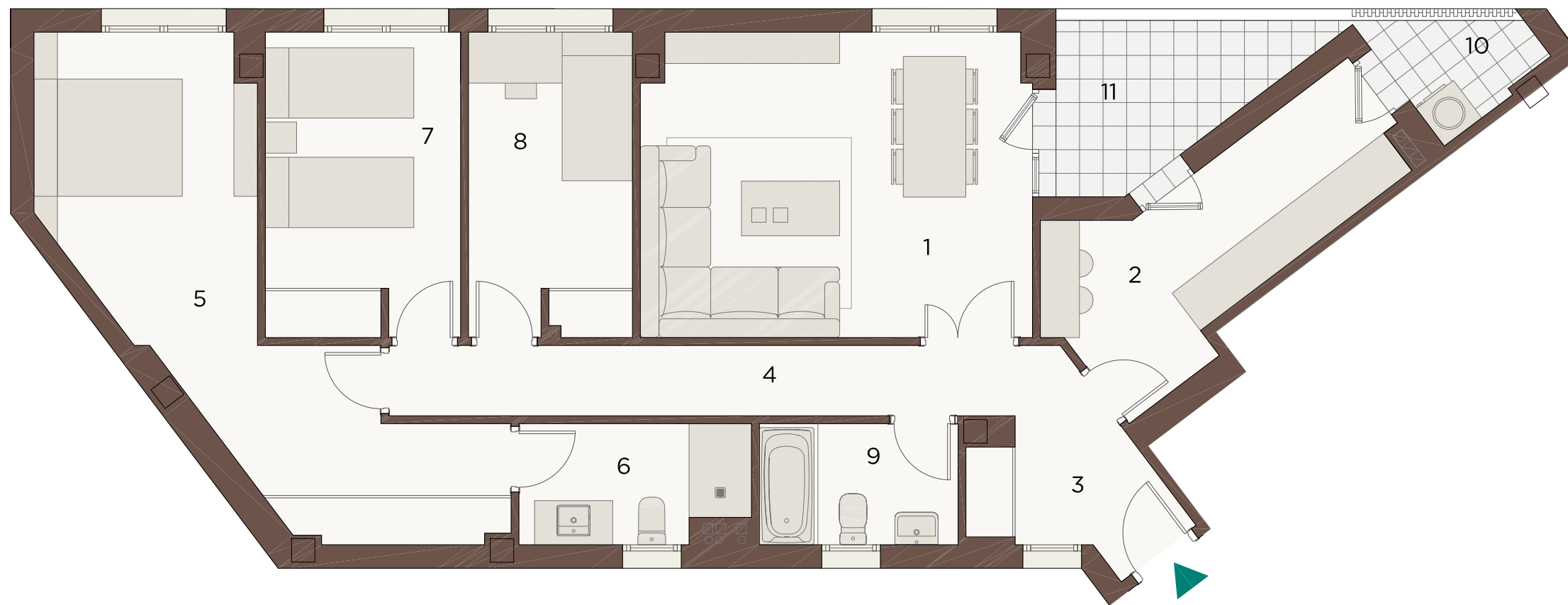
3 DORMITORIOS

3D-T7

Portal: 2

Planta: 1

Letra: A



SUP. CONSTRUIDA CERRADA VIVIENDA	103.38m ²
SUP. CONSTRUIDA VIV. APROX + PP ZC	117.06m ²
SUP. ÚTIL ESPACIOS INTERIORES:	
1 SALÓN-COMEDOR:	19.33m ²
2 COCINA:	9.37m ²
3 VESTÍBULO:	4.83m ²
4 DISTRIBUIDOR:	7.22m ²
5 DORMITORIO PRINCIPAL:	17.77m ²
6 BAÑO PRINCIPAL:	4.34m ²
7 DORMITORIO 2:	9.70m ²
8 DORMITORIO 3:	8.12m ²
9 BAÑO 2:	3.94m ²
TOTAL SUPERFICIE UTIL INTERIOR:	84.62m ²
SUP. CONSTR. ESPACIOS EXTERIORES:	
10 TENEDERO	3.23m ²
11 TERRAZA	5.91m ²
TOTAL SUPERFICIE CONSTR. EXTERIOR	9.14m ²

