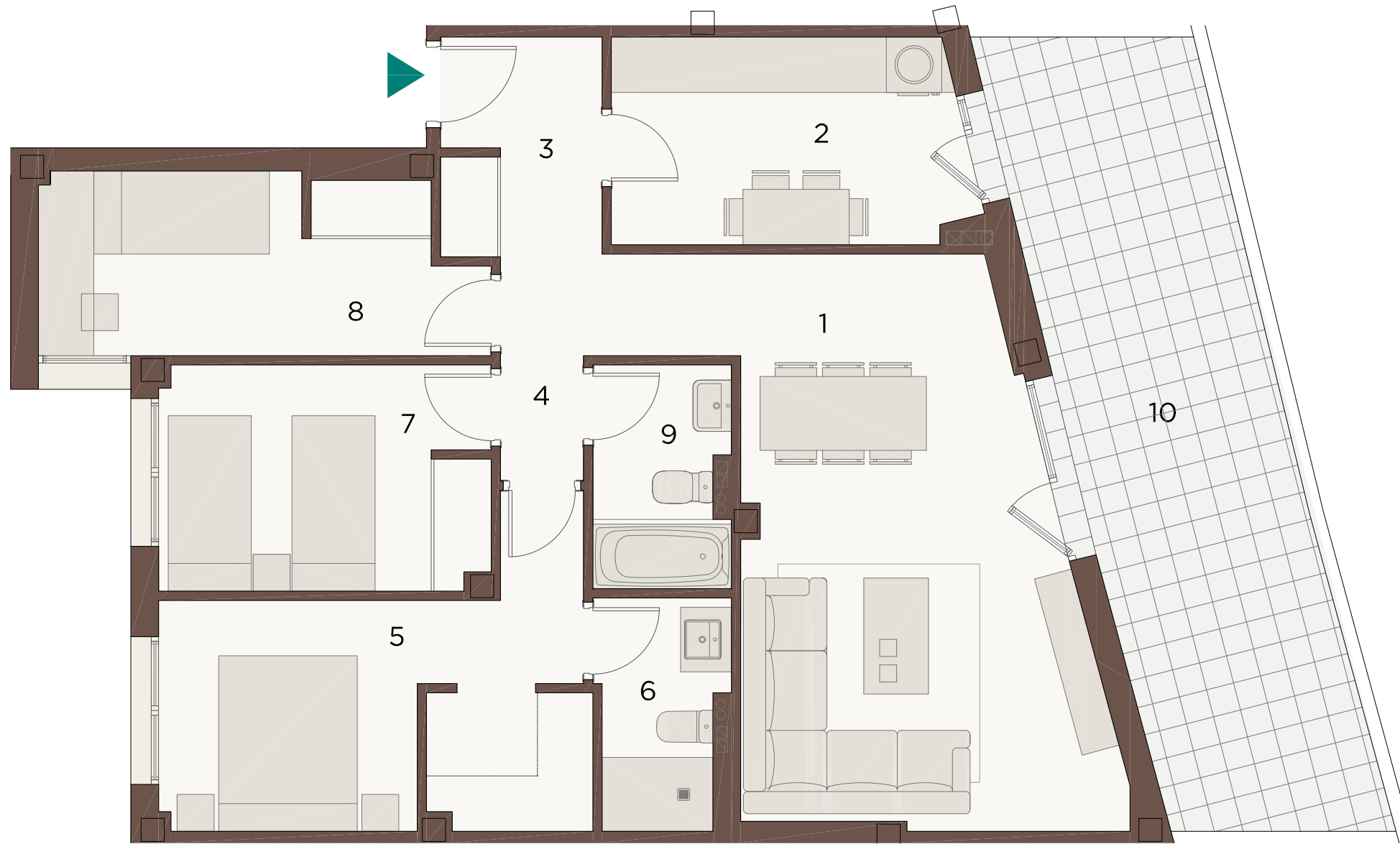




3 DORMITORIOS

3D-T12

Portal: 2 Planta: Ático Letra: D



SUP. CONSTRUIDA CERRADA VIVIENDA	88.17m ²
SUP. CONSTRUIDA VIV. APROX + PP ZC	99.83m ²
SUP. ÚTIL ESPACIOS INTERIORES:	
1 SALÓN-COMEDOR:	23.25m ²
2 COCINA:	8.51m ²
3 VESTÍBULO:	4.10m ²
4 DISTRIBUIDOR:	2.40m ²
5 DORMITORIO PRINCIPAL:	12.39m ²
6 BAÑO PRINCIPAL:	3.33m ²
7 DORMITORIO 2:	8.66m ²
8 DORMITORIO 3:	8.91m ²
9 BAÑO 2:	3.50m ²
TOTAL SUPERFICIE UTIL INTERIOR:	75.04m ²
SUP. CONSTR. ESPACIOS EXTERIORES:	
10 TERRAZA	22.82m ²
TOTAL SUPERFICIE CONSTR. EXTERIOR	22.82m ²

