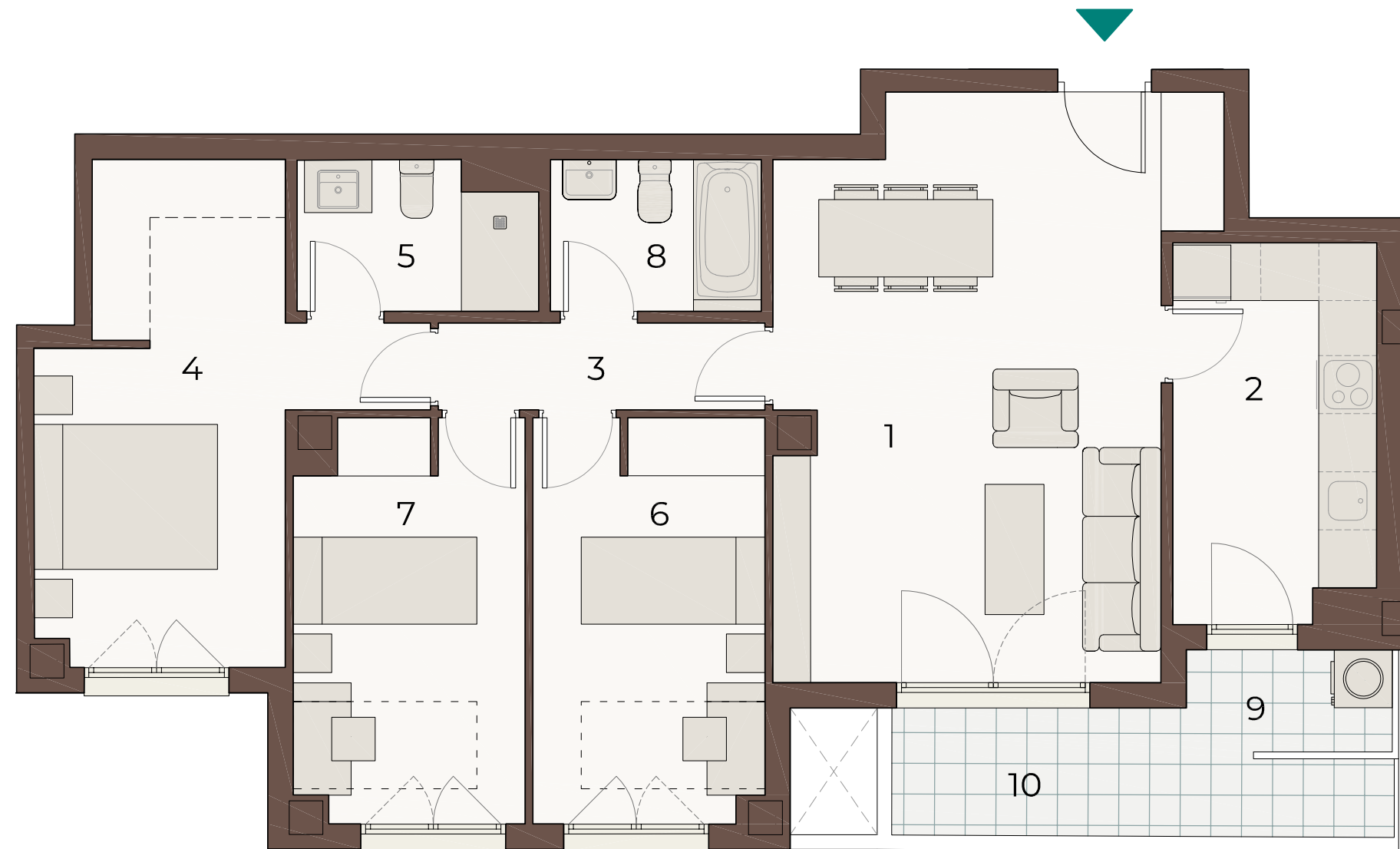




3 DORMITORIOS



SUP. CONSTRUIDA CERRADA VIVIENDA 88.39m²

SUP. TOTAL CONSTRUIDA VPPL 102.97m²

SUP. ÚTIL ESPACIOS INTERIORES:

1	SALÓN-COMEDOR:	24.50m ²
2	COCINA:	8.08m ²
3	DISTRIBUIDOR:	3.04m ²
4	DORMITORIO PRINCIPAL:	13.70m ²
5	BAÑO PRINCIPAL:	3.66m ²
6	DORMITORIO 2:	9.94m ²
7	DORMITORIO 3:	9.71m ²
8	BAÑO 2:	3.42m ²

SUP. ÚTIL INTERIOR A EFECTOS VPPL: 76.05m²

SUP. ÚTIL ESPACIOS EXTERIORES:

9	TENDEDERO:	2.25m ²
10	TERRAZA CUBIERTA:	5.80m ²

SUPERFICIE ÚTIL EXTERIOR: 8.05m²

TOTAL SUPERFICIE ÚTIL EXT. COMPUTABLE: 4.03m²

SUP. ÚTIL TOTAL A EFECTOS VPPL: 80.08m²

