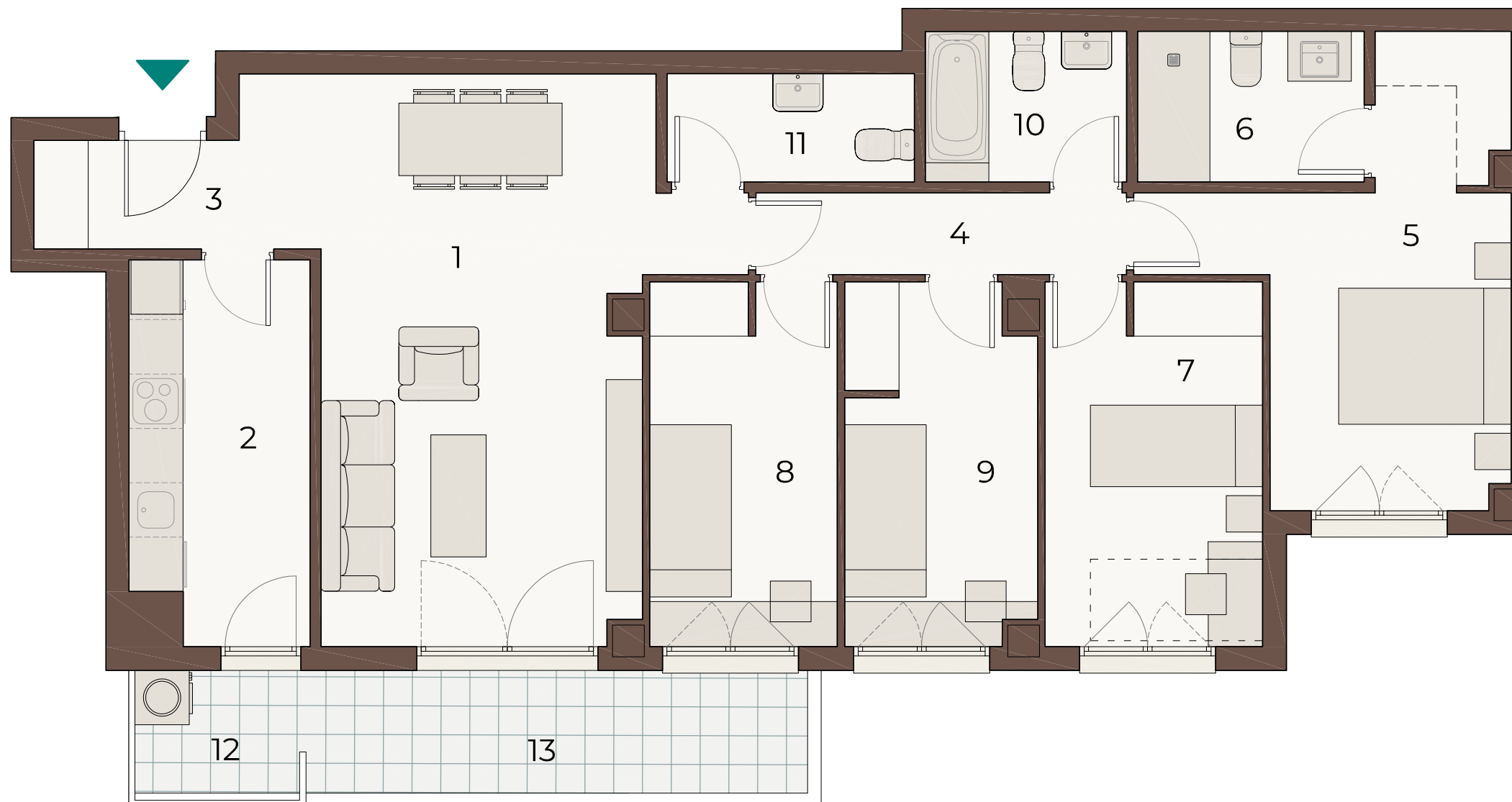




## 4 DORMITORIOS



SUP. CONSTRUIDA CERRADA VIVIENDA	104.16m <sup>2</sup>
SUP. TOTAL CONSTRUIDA VPPL	121.60m <sup>2</sup>
SUP. ÚTIL ESPACIOS INTERIORES:	
1 SALÓN-COMEDOR:	25.11m <sup>2</sup>
2 COCINA:	8.17m <sup>2</sup>
3 VESTÍBULO:	2.72m <sup>2</sup>
4 DISTRIBUIDOR:	3.68m <sup>2</sup>
5 DORMITORIO PRINCIPAL:	13.13m <sup>2</sup>
6 BAÑO PRINCIPAL:	4.15m <sup>2</sup>
7 DORMITORIO 2:	9.61m <sup>2</sup>
8 DORMITORIO 3:	8.29m <sup>2</sup>
9 DORMITORIO 4:	8.18m <sup>2</sup>
10 BAÑO 2:	3.69m <sup>2</sup>
11 ASEO:	3.26m <sup>2</sup>
SUP. ÚTIL INTERIOR A EFECTOS VPPL:	89.99m <sup>2</sup>
SUP. ÚTIL ESPACIOS EXTERIORES:	
12 TENDEDERO:	2.46m <sup>2</sup>
13 TERRAZA CUBIERTA:	7.55m <sup>2</sup>
SUPERFICIE ÚTIL EXTERIOR:	10.01m <sup>2</sup>
TOTAL SUPERFICIE ÚTIL EXT. COMPUTABLE:	5.01m <sup>2</sup>
SUP. ÚTIL TOTAL A EFECTOS VPPL:	95.00m <sup>2</sup>

