



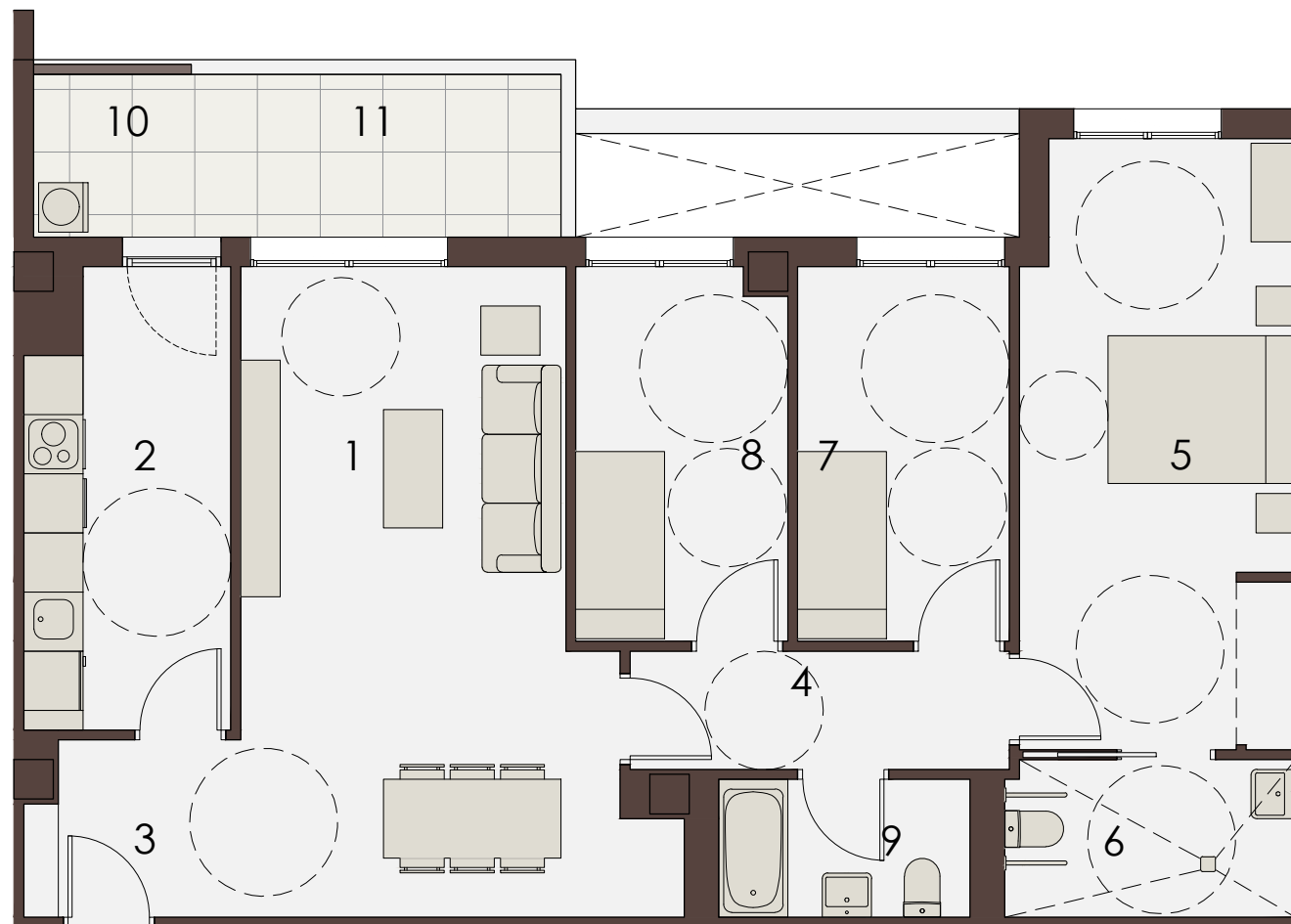
3 DORMITORIOS

3D-PMR 1

Portal: 1

Planta: 1

Letra: C



SUP. CONSTRUIDA CERRADA VIVIENDA	95.47m ²
SUP. TOTAL CONSTRUIDA VPPL	118.19m ²
SUP. ÚTIL ESPACIOS INTERIORES:	
1 SALÓN-COMEDOR:	23.92m ²
2 COCINA:	9.33m ²
3 VESTÍBULO:	3.73m ²
4 DISTRIBUIDOR:	4.62m ²
5 DORMITORIO PRINCIPAL:	16.85m ²
6 BAÑO PRINCIPAL:	4.70m ²
7 DORMITORIO 2:	8.17m ²
8 DORMITORIO 3:	8.04m ²
9 BAÑO 2:	3.57m ²
ÚTIL INTERIOR A EFECTOS VPPL:	82.93m ²
SUP. ÚTIL ESPACIOS EXTERIORES:	
10 TENEDERO:	2.97m ²
11 TERRAZA CUBIERTA:	5.86m ²
SUPERFICIE ÚTIL EXTERIOR:	8.83m ²
TOTAL SUPERFICIE ÚTIL EXT. COMPUTABLE:	4.42m ²
SUP. ÚTIL TOTAL A EFECTOS VPPL:	87.35m ²



julio 2023

