



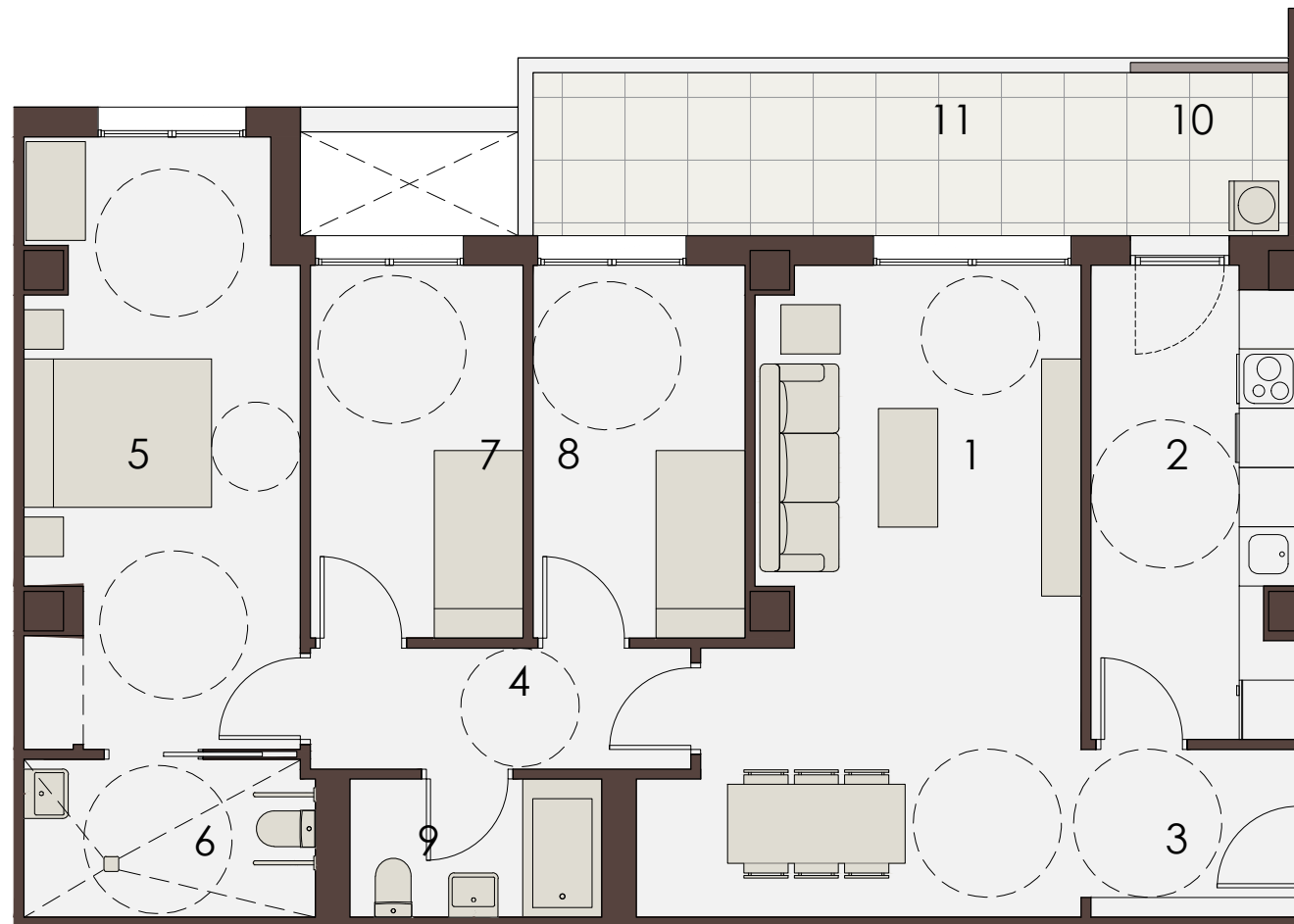
3 DORMITORIOS

3D-PMR 2

Portal: 1

Planta: 1

Letra: E



SUP. CONSTRUIDA CERRADA VIVIENDA	95.47m ²
SUP. TOTAL CONSTRUIDA VPPL	120.63m ²
SUP. ÚTIL ESPACIOS INTERIORES:	
1 SALÓN-COMEDOR:	23.82m ²
2 COCINA:	9.74m ²
3 VESTÍBULO:	3.72m ²
4 DISTRIBUIDOR:	4.72m ²
5 DORMITORIO PRINCIPAL:	16.43m ²
6 BAÑO PRINCIPAL:	4.70m ²
7 DORMITORIO 2:	8.12m ²
8 DORMITORIO 3:	8.12m ²
9 BAÑO 2:	3.57m ²
ÚTIL INTERIOR A EFECTOS VPPL:	82.94m ²
SUP. ÚTIL ESPACIOS EXTERIORES:	
10 TENEDERO:	2.97m ²
11 TERRAZA CUBIERTA:	9.64m ²
SUPERFICIE ÚTIL EXTERIOR:	12.61m ²
TOTAL SUPERFICIE ÚTIL EXT. COMPUTABLE:	6.31m ²
SUP. ÚTIL TOTAL A EFECTOS VPPL:	89.25m ²



julio 2023

