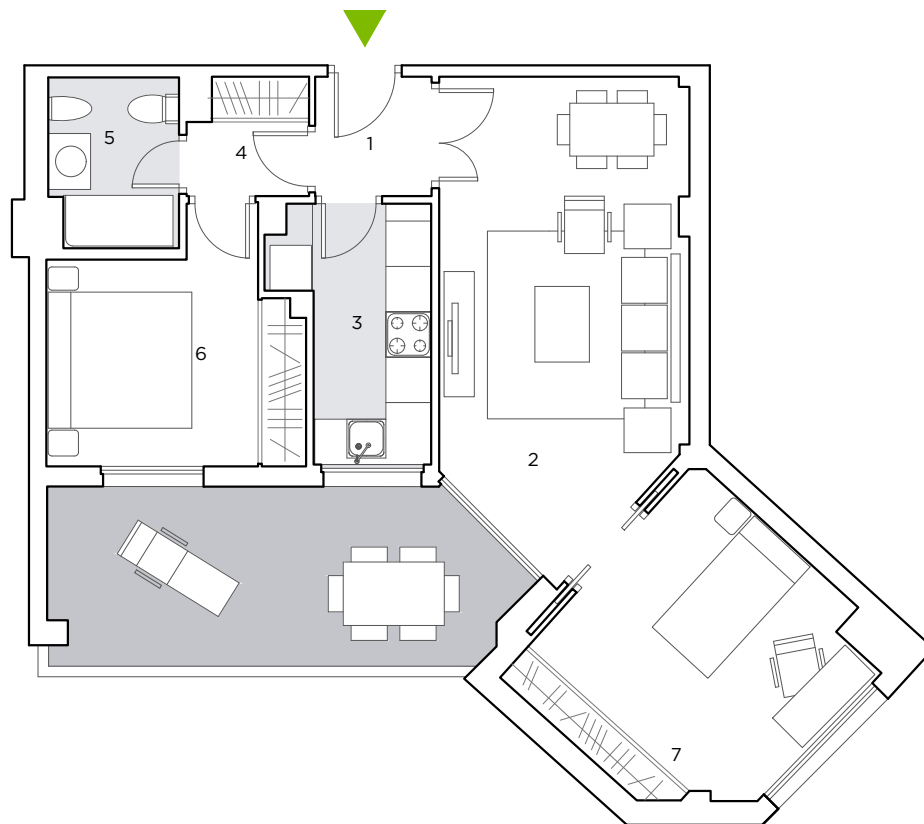




2 DORMITORIOS. PLANTA PRIMERA.
VIVIENDA A110



SUP. CONSTRUIDA APROX. VIVIENDA 69.15 m²

ESPACIOS INTERIORES:	m ²
1 Vestibulo	2.43
2 Sal6n	19.44
3 Cocina	6.03
4 Distribuidor	2.36
5 Ba6o 1	3.74
6 Dormitorio 1	9.73
7 Dormitorio 2	13.07

SUPERFICIE 6TIL APROX. ESP. INTERIORES 56.80

SUP. CONSTRUIDA APROX. TERRAZA 15.32 m²



ESCALA 1/100

