



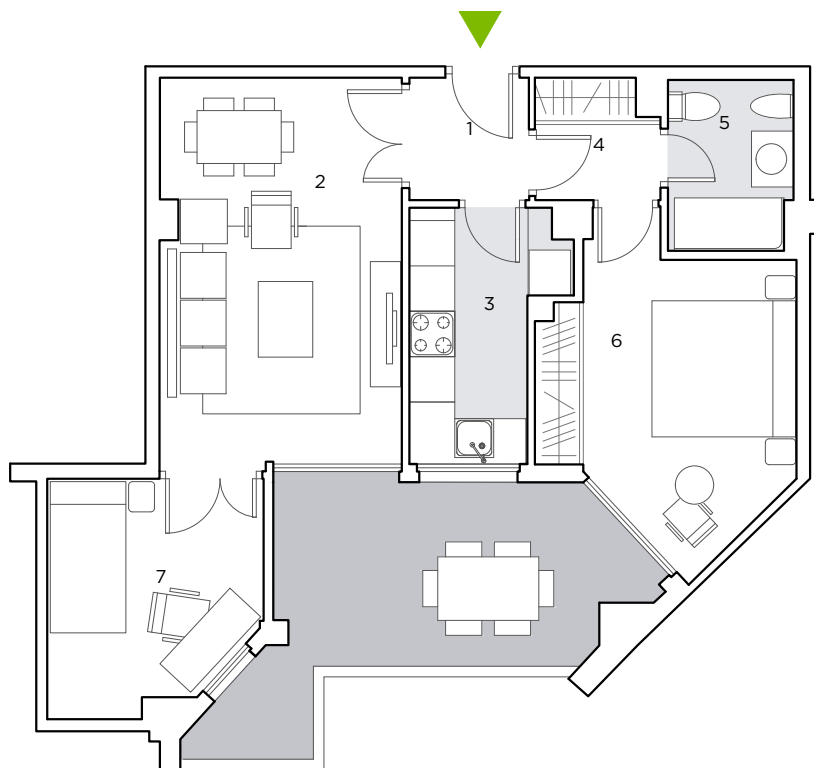
2 DORMITORIOS. PLANTA PRIMERA.
VIVIENDA B103

SUP. CONSTRUIDA APROX. VIVIENDA 59.48 m²

| ESPACIOS INTERIORES: | m ² |
|----------------------|----------------|
| 1 Vestibulo | 2.56 |
| 2 Sal6n | 16.36 |
| 3 Cocina | 5.84 |
| 4 Distribuidor | 2.52 |
| 5 Ba6o 1 | 3.64 |
| 6 Dormitorio 1 | 12.05 |
| 7 Dormitorio 2 | 8.20 |

SUPERFICIE 6TIL APROX. ESP. INTERIORES 51.17

SUP. CONSTRUIDA APROX. TERRAZA 14.46 m²



ESCALA 1/100

