



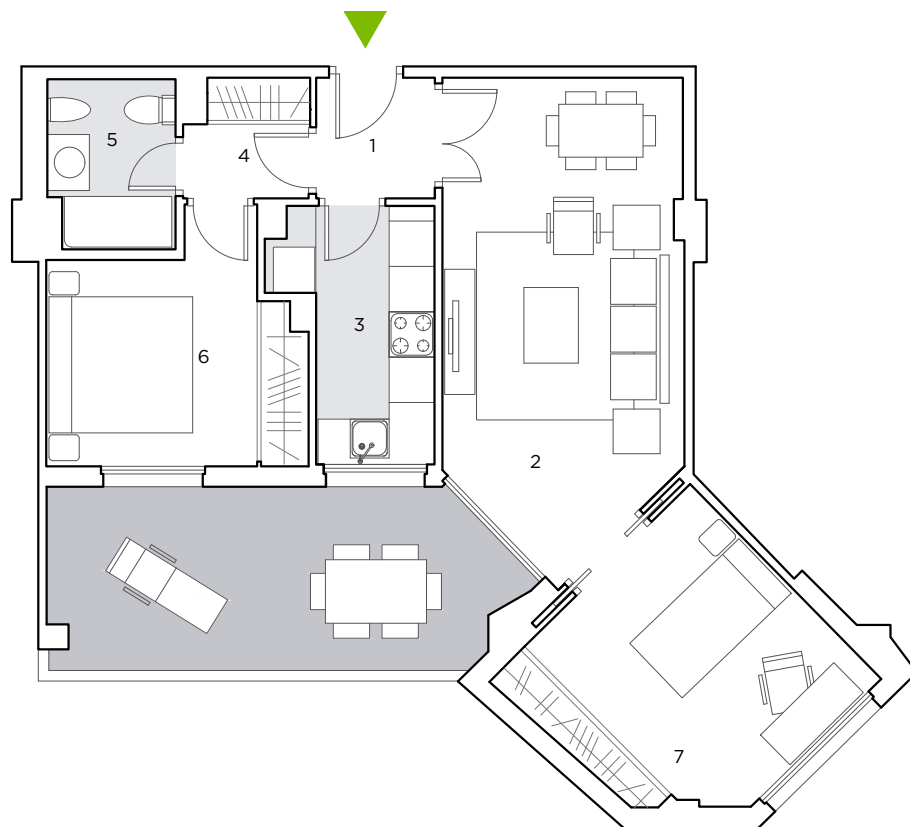
2 DORMITORIOS. PLANTA PRIMERA.  
VIVIENDA B109

SUP. CONSTRUIDA APROX. VIVIENDA **65.78 m<sup>2</sup>**

ESPACIOS INTERIORES:	m <sup>2</sup>
1 Vestibulo	2.50
2 Sal6n	19.00
3 Cocina	5.97
4 Distribuidor	2.47
5 Ba6o 1	3.65
6 Dormitorio 1	9.71
7 Dormitorio 2	12.34

SUPERFICIE 6TIL APROX. ESP. INTERIORES **55.63**

SUP. CONSTRUIDA APROX. TERRAZA **15.54 m<sup>2</sup>**



ESCALA 1/100

