



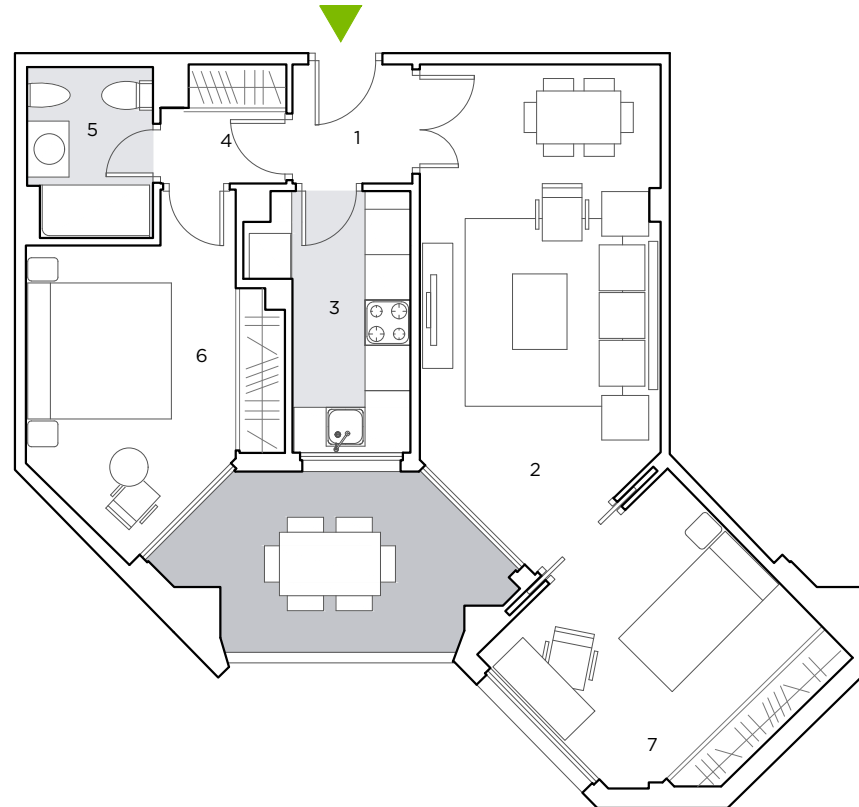
2 DORMITORIOS. PLANTA PRIMERA.
VIVIENDA D105

SUP. CONSTRUIDA APROX. VIVIENDA 65.96 m²

ESPACIOS INTERIORES:	m ²
1 Vestibulo	2.50
2 Salón	19.02
3 Cocina	5.97
4 Distribuidor	2.41
5 Baño 1	5.61
6 Dormitorio 1	11.89
7 Dormitorio 2	11.84

SUPERFICIE ÚTIL APROX. ESP. INTERIORES 57.24

SUP. CONSTRUIDA APROX. TERRAZA 10.06 m²



ESCALA 1/100

