



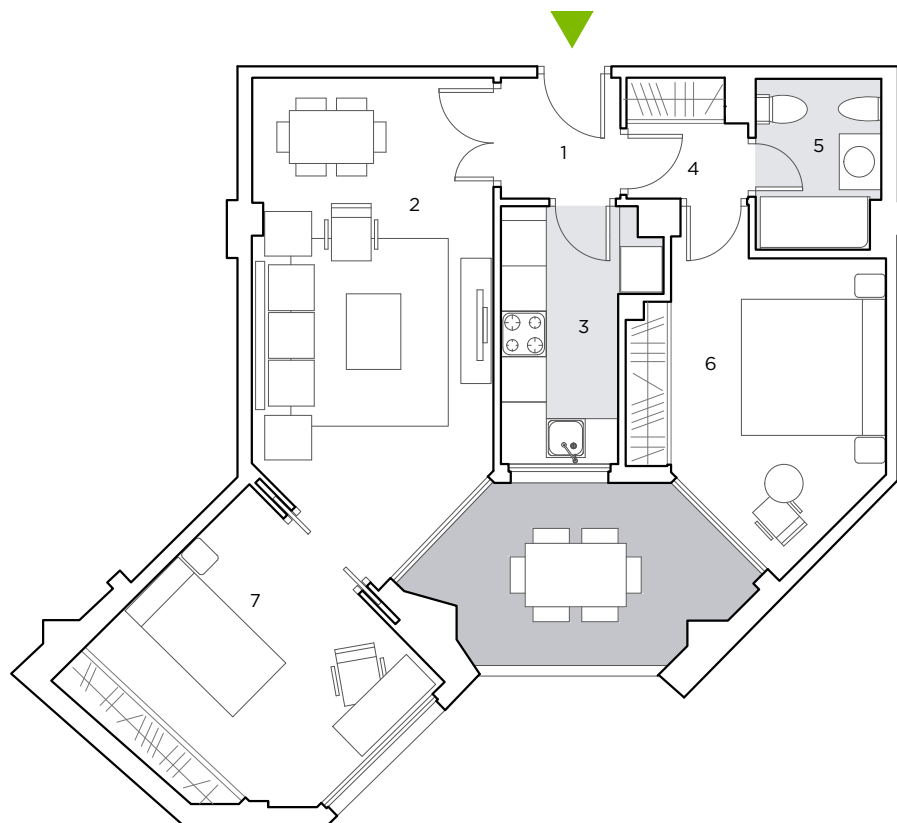
2 DORMITORIOS. PLANTA PRIMERA.  
VIVIENDA A103

SUP. CONSTRUIDA APROX. VIVIENDA 67.43 m<sup>2</sup>

ESPACIOS INTERIORES:	m <sup>2</sup>
1 Vestibulo	2.53
2 Sal6n	18.99
3 Cocina	5.81
4 Distribuidor	2.39
5 Ba6o 1	3.62
6 Dormitorio 1	12.03
7 Dormitorio 2	12.39

SUPERFICIE 6TIL APROX. ESP. INTERIORES 57.75

SUP. CONSTRUIDA APROX. TERRAZA 9.48 m<sup>2</sup>



ESCALA 1/100

