



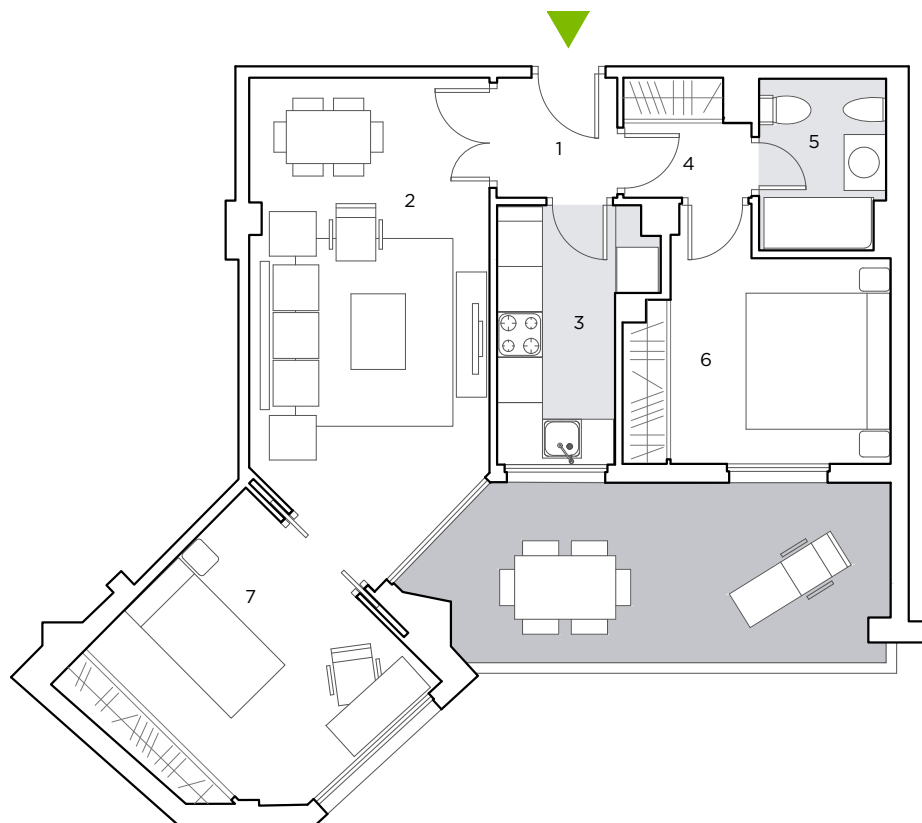
2 DORMITORIOS. PLANTA PRIMERA.
VIVIENDA A109

SUP. CONSTRUIDA APROX. VIVIENDA 66.03 m²

ESPACIOS INTERIORES:		m ²
1	Vestibulo	2.52
2	Salón	18.98
3	Cocina	5.91
4	Distribuidor	2.47
5	Baño 1	3.67
6	Dormitorio 1	9.92
7	Dormitorio 2	12.10

SUPERFICIE ÚTIL APROX. ESP. INTERIORES 55.56

SUP. CONSTRUIDA APROX. TERRAZA 15.48 m²



ESCALA 1/100

