



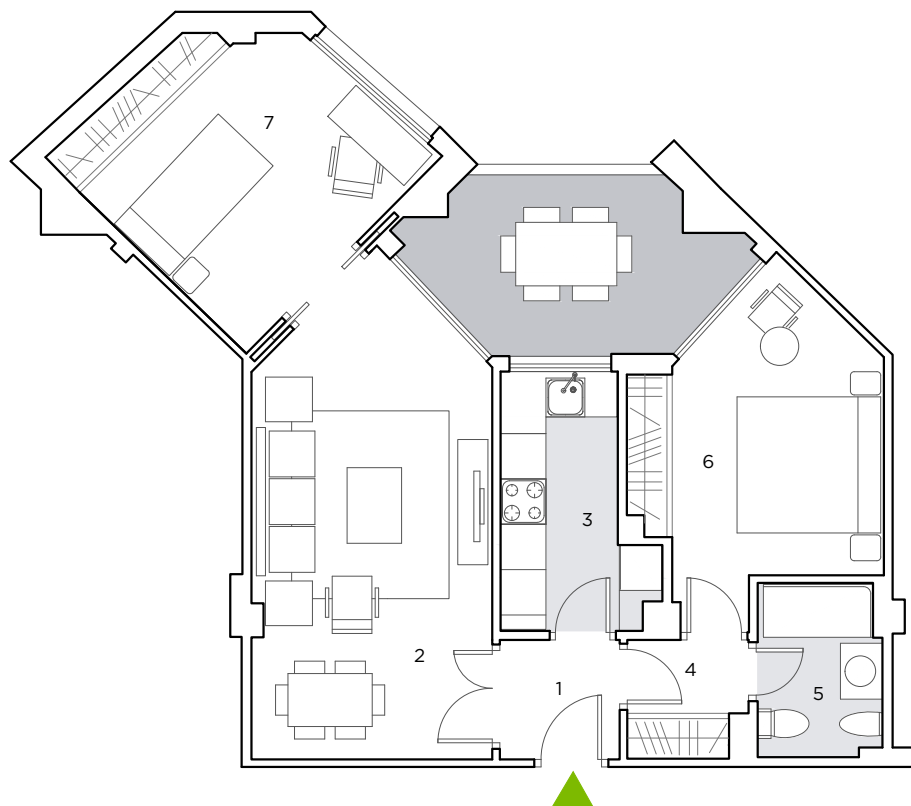
2 DORMITORIOS. PLANTA PRIMERA.
VIVIENDA B102

SUP. CONSTRUIDA APROX. VIVIENDA 66.42 m²

ESPACIOS INTERIORES:		m ²
1	Vestibulo	2.50
2	Salón	18.96
3	Cocina	5.85
4	Distribuidor	2.36
5	Baño 1	3.64
6	Dormitorio 1	11.89
7	Dormitorio 2	12.36

SUPERFICIE ÚTIL APROX. ESP. INTERIORES 57.56

SUP. CONSTRUIDA APROX. TERRAZA 9.68 m²



ESCALA 1/100

