



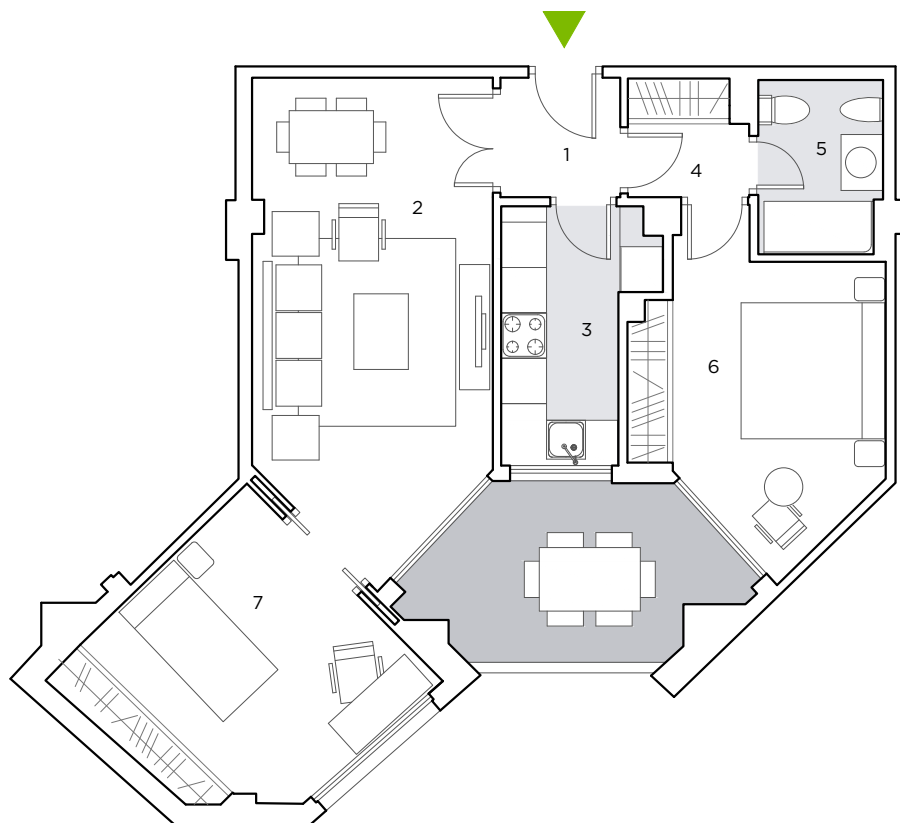
2 DORMITORIOS. PLANTA PRIMERA.
VIVIENDA B105

SUP. CONSTRUIDA APROX. VIVIENDA 68.03 m²

ESPACIOS INTERIORES:	m ²
1 Vestibulo	2.50
2 Sal6n	18.96
3 Cocina	5.85
4 Distribuidor	2.36
5 Ba6o 1	3.68
6 Dormitorio 1	11.93
7 Dormitorio 2	12.38

SUPERFICIE 6TIL APROX. ESP. INTERIORES 57.66

SUP. CONSTRUIDA APROX. TERRAZA 9.58 m²



ESCALA 1/100

