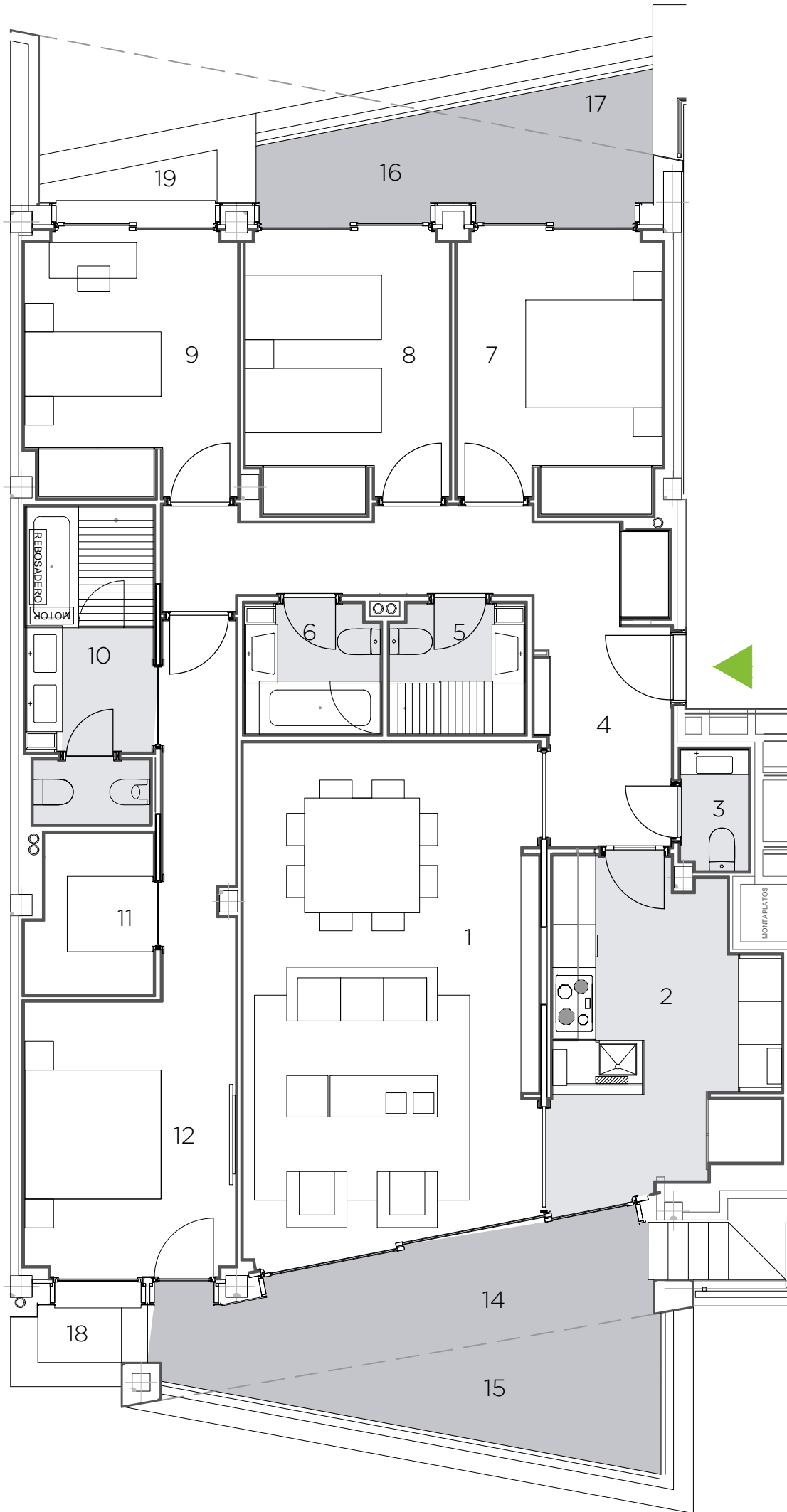


## VIVIENDA 07.2.1 - BLQ B 4 DORMITORIOS. PLT 2º



### ESPACIOS INTERIORES:

1 SALON-COMEDOR:	30,00 m2
2 COCINA:	14,76 m2
3 ASEO:	1,80 m2
4 HALL-DISTRIBUIDOR:	14,31 m2
5 BAÑO 1:	3,46 m2
6 BAÑO 2:	3,46 m2
7 DORMITORIO 1:	11,16 m2
8 DORMITORIO 2:	11,08 m2
9 DORMITORIO 3:	10,91 m2
10 BAÑO PPAL:	7,91 m2
11 VESTIDOR:	3,97 m2
12 DORMITORIO PPAL:	16,85 m2

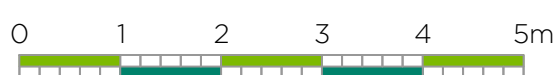
### ESPACIOS EXTERIORES:

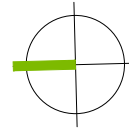
13 TENDEDERO:	3,86 m2
14 TERRAZA CUBIERTA:	9,70 m2
15 TERRAZA DESCUBIERTA:	7,39 m2
16 TERRAZA CUBIERTA:	7,18 m2
17 TERRAZA DESCUBIERTA:	2,13 m2
18 JARDINERA:	2,12 m2
19 JARDINERA:	2,44 m2
20 PORCHE ESCALERA:	12,35 m2

- SUPERFICIE ÚTIL INTERIOR: Superficie útil aproximada de espacios interiores, sin incluir tendedero, terrazas, estancias cubiertas en solarium y jardineras.
- SUPERFICIE ÚTIL EN PLANTA: Suma de superficies pisables (perimetrales interiores) de cada estancia (incluyendo el 100% de la superficie útil de las estancias cubiertas en el solárium), incluyendo el tendedero (ya sea en planta o en solárium), incluyendo el 100% de las terrazas cubiertas (incluyendo las jardineras).
- SUPERFICIE TOTAL SIN TERRAZAS: Superficie perimetral exterior de la vivienda (incluido el tendedero, ya sea en planta o en solárium e incluyendo las superficies cubiertas en solárium), más la parte proporcional de las zonas comunes.
- SUPERFICIE CONSTRUIDA DE TERRAZAS EN PLANTA: Superficie perimetral exterior de las terrazas cubiertas y descubiertas traseras y delanteras en la planta de la vivienda, incluyendo las jardineras.
- SUPERFICIE TOTAL CON TERRAZAS: Suma de las superficies TOTAL SIN TERRAZAS EN PLANTA y de CONSTRUIDA DE TERRAZAS EN PLANTA.
- SUPERFICIE DE JARDÍN PRIVATIVO: Superficie perimetral exterior de jardín común cuyo uso tiene adjudicado en exclusiva la vivienda.
- SUPERFICIE CONSTRUIDA PRIVADA EN SOLARIUM: Superficie perimetral exterior cubierta (techada por edificación) en solárium, incluyendo el 100% de la superficie cubierta de las escaleras de subida desde el interior de la vivienda.
- SUPERFICIE DE DISFRUTE EN SOLARIUM: Superficie perimetral exterior de terraza superior (en cubierta del edificio) común, cuyo uso tiene adjudicado en exclusiva la vivienda (es decir, incluida en la barandilla de uso privativo) más la SUPERFICIE CONSTRUIDA PRIVADA EN SOLARIUM. Esta superficie incluye la cubierta que queda entre la barandilla de uso privativo (denominada jardín perimetral en los planos) y la jardinera de separación entre dos solariums, pero no la zona exterior a la barandilla en las fachadas anterior y posterior y laterales en las viviendas de los testeros.



SUPERFICIE ÚTIL INTERIOR	SUPERFICIE UTIL EN PLANTA	SUPERFICIE TOTAL SIN TERRAZAS EN PLANTA	SUPERFICIE TERRAZAS EN PLANTA	SUPERFICIE TOTAL CON TERRAZAS	SUPERFICIE CONSTRUIDA EN SOLARIUM	SUPERFICIE PRIVATIVA EN SOLARIUM
129.67 m2	165.20 m2	201.51 m2	40.97 m2	242.48 m2	18.04 m2	135.92 m2





## VIVIENDA 07.2.1 - BLQ B 4 DORMITORIOS. PLT 2º



### ESPACIOS INTERIORES:

1 SALON-COMEDOR:	30,00 m2
2 COCINA:	14,76 m2
3 ASEO:	1,80 m2
4 HALL-DISTRIBUIDOR:	14,31 m2
5 BAÑO 1:	3,46 m2
6 BAÑO 2:	3,46 m2
7 DORMITORIO 1:	11,16 m2
8 DORMITORIO 2:	11,08 m2
9 DORMITORIO 3:	10,91 m2
10 BAÑO PPAL:	7,91 m2
11 VESTIDOR:	3,97 m2
12 DORMITORIO PPAL:	16,85 m2

### ESPACIOS EXTERIORES:

13 TENDEDERO:	3,86 m2
14 TERRAZA CUBIERTA:	9,70 m2
15 TERRAZA DESCUBIERTA:	7,39 m2
16 TERRAZA CUBIERTA:	7,18 m2
17 TERRAZA DESCUBIERTA:	2,13 m2
18 JARDINERA:	2,12 m2
19 JARDINERA:	2,44 m2
20 PORCHE ESCALERA:	12,35 m2

- SUPERFICIE ÚTIL INTERIOR: Superficie útil aproximada de espacios interiores, sin incluir tendedero, terrazas, estancias cubiertas en solarium y jardineras.
- SUPERFICIE ÚTIL EN PLANTA: Suma de superficies pisables (perimetrales interiores) de cada estancia (incluyendo el 100% de la superficie útil de las estancias cubiertas en el solárium), incluyendo el tendedero (ya sea en planta o en solárium), incluyendo el 100% de las terrazas cubiertas (incluyendo las jardineras).
- SUPERFICIE TOTAL SIN TERRAZAS: Superficie perimetral exterior de la vivienda (incluido el tendedero, ya sea en planta o en solárium e incluyendo las superficies cubiertas en solárium), más la parte proporcional de las zonas comunes.
- SUPERFICIE CONSTRUIDA DE TERRAZAS EN PLANTA: Superficie perimetral exterior de las terrazas cubiertas y descubiertas traseras y delanteras en la planta de la vivienda, incluyendo las jardineras.
- SUPERFICIE TOTAL CON TERRAZAS: Suma de las superficies TOTAL SIN TERRAZAS EN PLANTA y de CONSTRUIDA DE TERRAZAS EN PLANTA.
- SUPERFICIE DE JARDÍN PRIVATIVO: Superficie perimetral exterior de jardín común cuyo uso tiene adjudicado en exclusiva la vivienda.
- SUPERFICIE CONSTRUIDA PRIVADA EN SOLARIUM: Superficie perimetral exterior cubierta (techada por edificación) en solárium, incluyendo el 100% de la superficie cubierta de las escaleras de subida desde el interior de la vivienda.
- SUPERFICIE DE DISFRUTE EN SOLARIUM: Superficie perimetral exterior de terraza superior (en cubierta del edificio) común, cuyo uso tiene adjudicado en exclusiva la vivienda (es decir, incluida en la barandilla de uso privativo) más la SUPERFICIE CONSTRUIDA PRIVADA EN SOLARIUM. Esta superficie incluye la cubierta que queda entre la barandilla de uso privativo (denominada jardín perimetral en los planos) y la jardinera de separación entre dos solariums, pero no la zona exterior a la barandilla en las fachadas anterior y posterior y laterales en las viviendas de los testeros.



SUPERFICIE ÚTIL INTERIOR	SUPERFICIE UTIL EN PLANTA	SUPERFICIE TOTAL SIN TERRAZAS EN PLANTA	SUPERFICIE TERRAZAS EN PLANTA	SUPERFICIE TOTAL CON TERRAZAS	SUPERFICIE CONSTRUIDA EN SOLARIUM	SUPERFICIE PRIVATIVA EN SOLARIUM
129.67 m2	165.20 m2	201.51 m2	40.97 m2	242.48 m2	18.04 m2	135.92 m2



\* Todo el mobiliario es meramente decorativo, no formando parte del proyecto ni de la memoria de calidades del proyecto.