



iKasaClass Alcea

S O M O S A G U A S - P O Z U E L O



Respira profundamente,
vive plenamente.



Imagina una alcea, erguida en su tallo como un faro de color en medio del paisaje, sus suaves pétalos se abren con gracia hacia la luz del sol. Su belleza sencilla nos recuerda la delicadeza que hay en la naturaleza.

La alcea no es solo una planta, es también un símbolo de bienvenida y calidez. Sus flores, como pequeñas sonrisas, te invitan a hacer de tu nuevo hogar un lugar acogedor, donde los pequeños detalles cobran vida.

iKasaClass Alcea está rodeado de naturaleza, ubicado en Somosaguas, en un entorno donde cada día respirarás aire puro y vivirás cómodamente en cada rincón de tu hogar.

Vive plenamente, disfruta del momento y encuentra paz en la naturaleza en iKasaClass Alcea, ¿quieres conocerlo?



En armonía con la naturaleza.

iKasaClass Alcea se ubica en Somosaguas, dentro del municipio de Pozuelo de Alarcón. **Pozuelo de Alarcón se ubica a tan solo 10 minutos de la ciudad de Madrid.**

Vivir en Somosaguas es sumergirse en un oasis de tranquilidad y elegancia. Es el destino ideal para aquellos que buscan un hogar donde puedan disfrutar de la paz y la comodidad sin renunciar al acceso a todo lo que tiene la ciudad para ofrecer.


Gracias a su proximidad a Húmera cuenta con los principales servicios básicos a pocos metros, además la principal zona comercial y de ocio de Pozuelo de Alarcón, la Avenida de Europa, y servicios hospitalarios, deportivos y educativos se encuentran a pocos minutos de la promoción.



 TRANSPORTE PÚBLICO

 HOSPITALES Y CENTROS DE SALUD

 COLEGIOS Y BIBLIOTECAS


 POLIDEPORTIVOS

 SUPERMERCADOS Y CENTROS COMERCIALES


 PARQUES

POZUELO DE ALARCÓN


 IES San Juan de la Cruz

 Centro de Salud San Juan de la Cruz

M-502

 Colegio Retamar

M-503

 Valle de las Cañas Ciudad deportiva

LA FINCA

 Farmacia 24h

 Colegio Alarcón


 CEIP Las Acacias

 ESIC University


 Clínica dental Caser Pozuelo



SOMOSAGUAS

 Clínica dermatológica Somosaguas

 C.C Zoco Pozuelo

 IES Gerardo Diego

 C.C Zielo

M-503

M-503

M-508

 Parque Diamante

 Polideportivo Campus Somosaguas

 Parque Forestal Adolfo Suarez

 UCM Campus Somosaguas

 Supermercado Aldi








HÚMERA

M-508

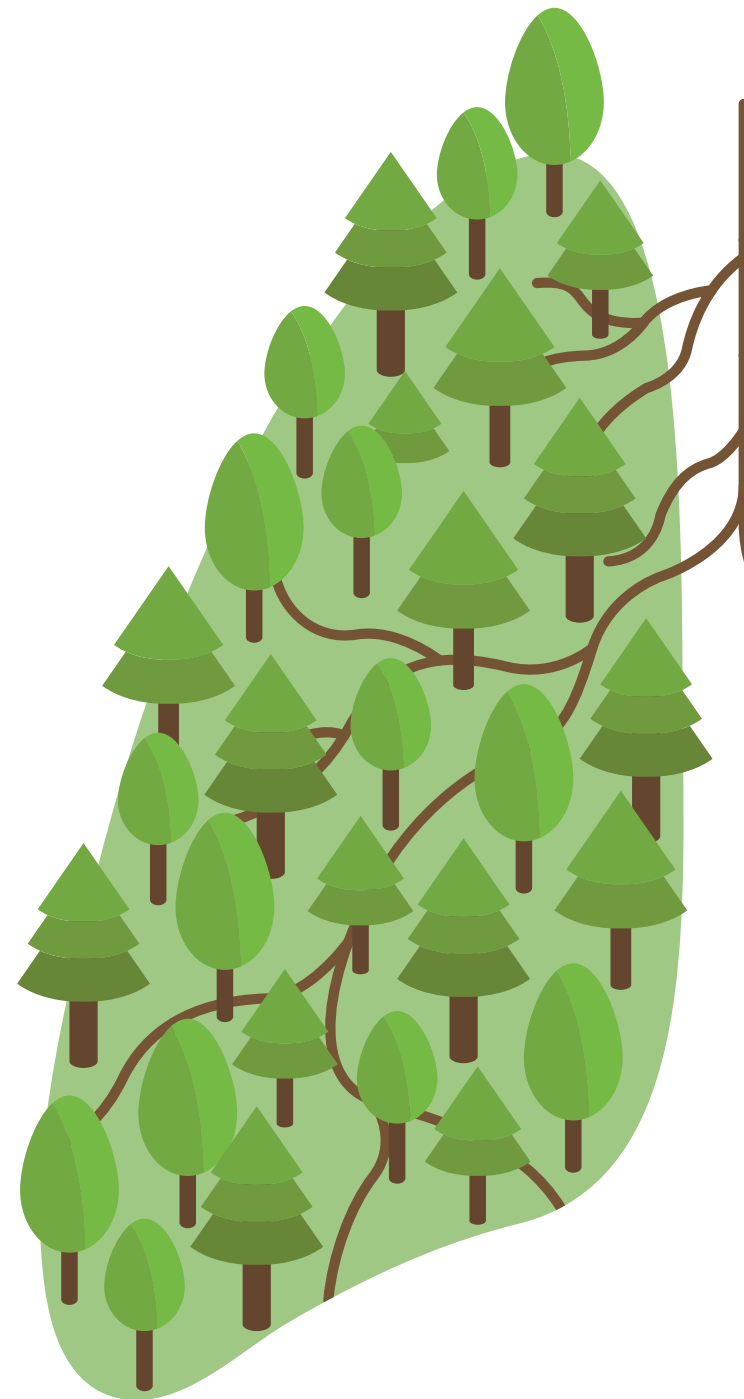
 Casa de Campo

Alcea, rodeado de vida natural.

iKasaClass Alcea está **situado en el corazón de la ruta verde, ruta que podrás explorar tanto a pie como a bicicleta.**

Esta experiencia te permite descubrir las diversas especies y áreas naturales que ofrece Pozuelo mientras disfrutas de una actividad saludable y única.

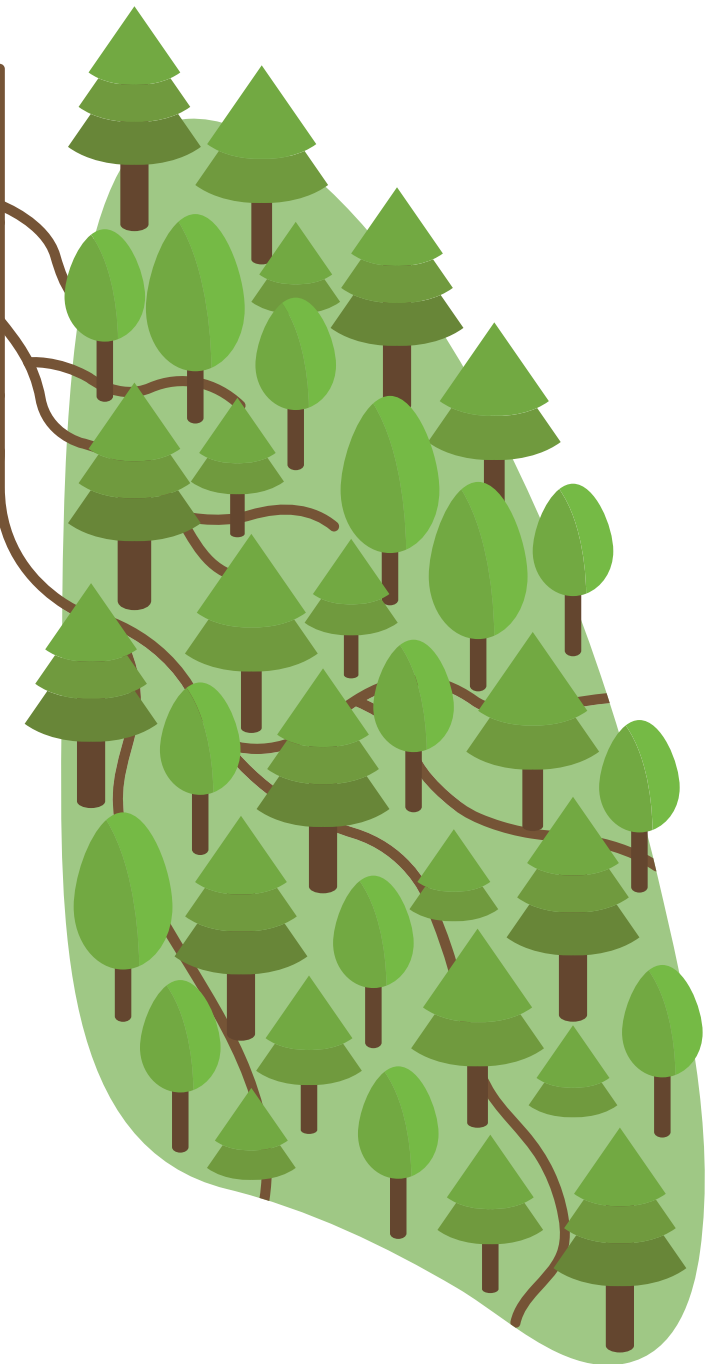
- **Parque forestal Adolfo Suárez:** El Parque Forestal Adolfo Suárez es el verdadero pulmón verde de Pozuelo. Se trata de una amplia zona natural, perfecta para acudir en familia, disfrutar de una comida al aire libre, un tranquilo paseo o hacer deporte por sus distintas rutas, perfectas para el running o la bicicleta. La superficie del parque está dividida en diferentes zonas, como la de miradores, la ripícola, la forestal de transición, los lagos, la de estancia y disfrute de uso público, la de protección de carreteras o el vivero.
- **Parque de la Casa de Campo:** La Casa de Campo es tan extensa que plantearse recorrerla a pie es una auténtica locura, pero siempre es posible conocer algunos de los rincones más agradables paseando entre encinas, fresnos, olmos y pinos. El corazón de la Casa de Campo acoge diferentes instalaciones como el Parque de Atracciones, el Zoológico, una parte del recinto ferial de IFEMA, el pabellón multiusos Madrid Arena, el Teleférico o el Club de Campo. Una de las zonas más concurridas son los alrededores del lago, que resultan especialmente agradables para disfrutar de la naturaleza paseando, tomando algo en alguno de los bares, o bien alquilando una barca.



Ruta verde

Parque forestal Adolfo Suárez - Casa de Campo

iKasaClass Alcea se encuentra en plena ruta verde que podrás hacer tanto a pie como en bicicleta, podrás conocer mejor las especies y espacios naturales que se encuentran en Pozuelo, a la vez que realizas una actividad saludable y diferente.



Tu hogar: donde lo común se transforma en algo extraordinario.



Diseñado por



¡Bienvenido a iKasaClass Alcea, donde llegar a casa, será un auténtico placer!

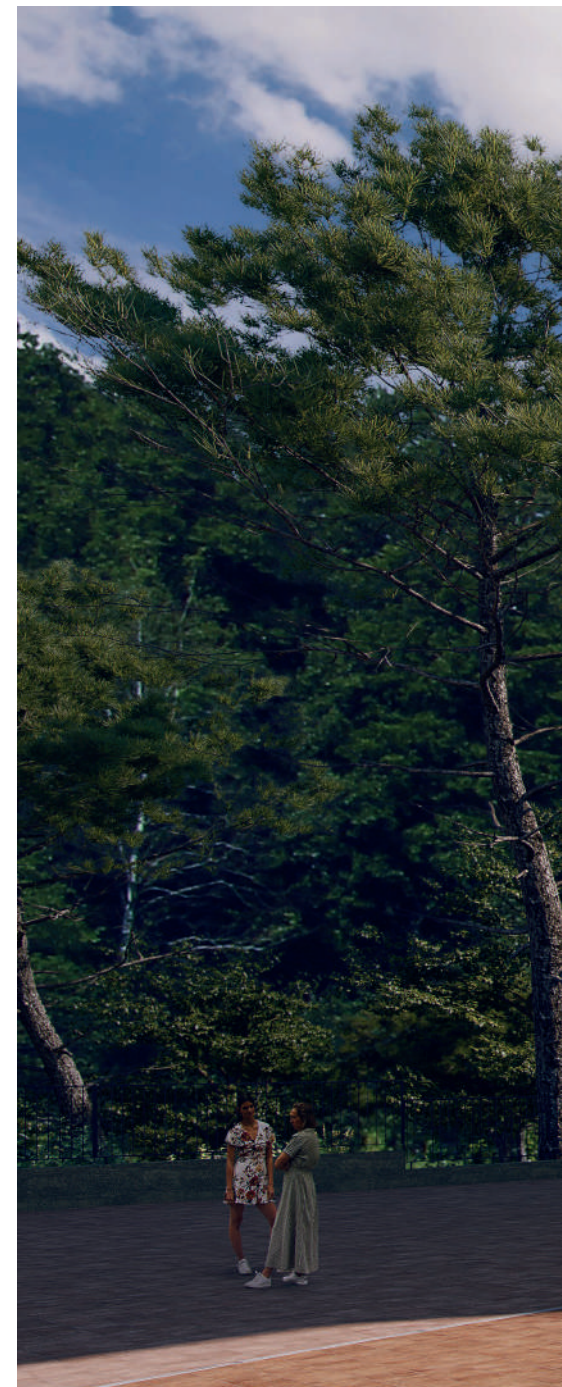
Este singular proyecto está formado por 29 viviendas únicas de 1 a 4 dormitorios, con plaza de garaje y trastero. Se desarrollará en régimen de cooperativa.

Este proyecto te ofrece una variedad de opciones para adaptarse a tus necesidades y estilo de vida.

Las viviendas de 1, 2 y 3 dormitorios, han sido diseñadas con la premisa de crear hogares acogedores y amplios, con una distribución cuidada que aprovecha todos los espacios y saca el mejor partido de ellos. Mientras que, en las viviendas tipo dúplex de 3 y 4 dormitorios, se prioriza la amplitud de los espacios y la separación entre las zonas de día y de noche para garantizar una mayor privacidad a las familias que vivan en ellas.

Cada una de las viviendas han sido diseñadas con atención a cada detalle, ofreciendo un equilibrio perfecto entre funcionalidad y lujo.

¡Encuentra aquí, el espacio en el que te sentirás verdaderamente en casa!





La información facilitada en el presente dossier, así como los planos, imágenes e infografías, no tienen valor contractual y podrán experimentar variaciones por exigencias técnicas, legales, administrativas o a iniciativa de los arquitectos directores de las obras, sin que ello implique menoscabo del nivel de calidades. Todo el mobiliario y jardinería es meramente decorativo, no formando parte del proyecto ni de la memoria de calidades.



La información facilitada en el presente dossier, así como los planos, imágenes e infografías, no tienen valor contractual y podrán experimentar variaciones por exigencias técnicas, legales, administrativas o a iniciativa de los arquitectos directores de las obras, sin que ello implique menoscabo del nivel de calidades. Todo el mobiliario y jardinería es meramente decorativo, no formando parte del proyecto ni de la memoria de calidades.

La esencia de tu nuevo hogar, en cada momento.

iKasaClass Alcea es **un proyecto que ha sido meticulosamente diseñado para satisfacer las necesidades y preferencias de los estilos de vida más exigente:**

- Amplias cocinas con muchas posibilidades de diseño: tú decides como quieres que sea tu cocina
- Diferentes viviendas adaptadas a cada estilo de vida
- Las mejores calidades

*¿Cómo adquirir una
vivienda en **cooperativa?***



Ver video

El mejor escenario para crear tus mejores recuerdos.

En el fluir de la rutina, los momentos compartidos son los que nos ayudan a crear los mejores recuerdos. Cada momento vivido en compañía nuestros seres queridos, se convierte en un preciado tesoro en nuestra memoria.

Por ello, iKasaClass Alcea, dispone de zonas comunes en las que crear esos recuerdos: **piscina en la cubierta, en la que además de refrescarte en los calurosos días de verano, podrás disfrutar de maravillosas vistas de la naturaleza que te rodea, zona solarium en la que relajarte mientras respiras el aire más puro y gimnasio para despejarte después de un duro día de trabajo.**

Todo esto en un ambiente sosegado, relajado y en la comodidad tu hogar.



Piscina comunitaria en cubierta



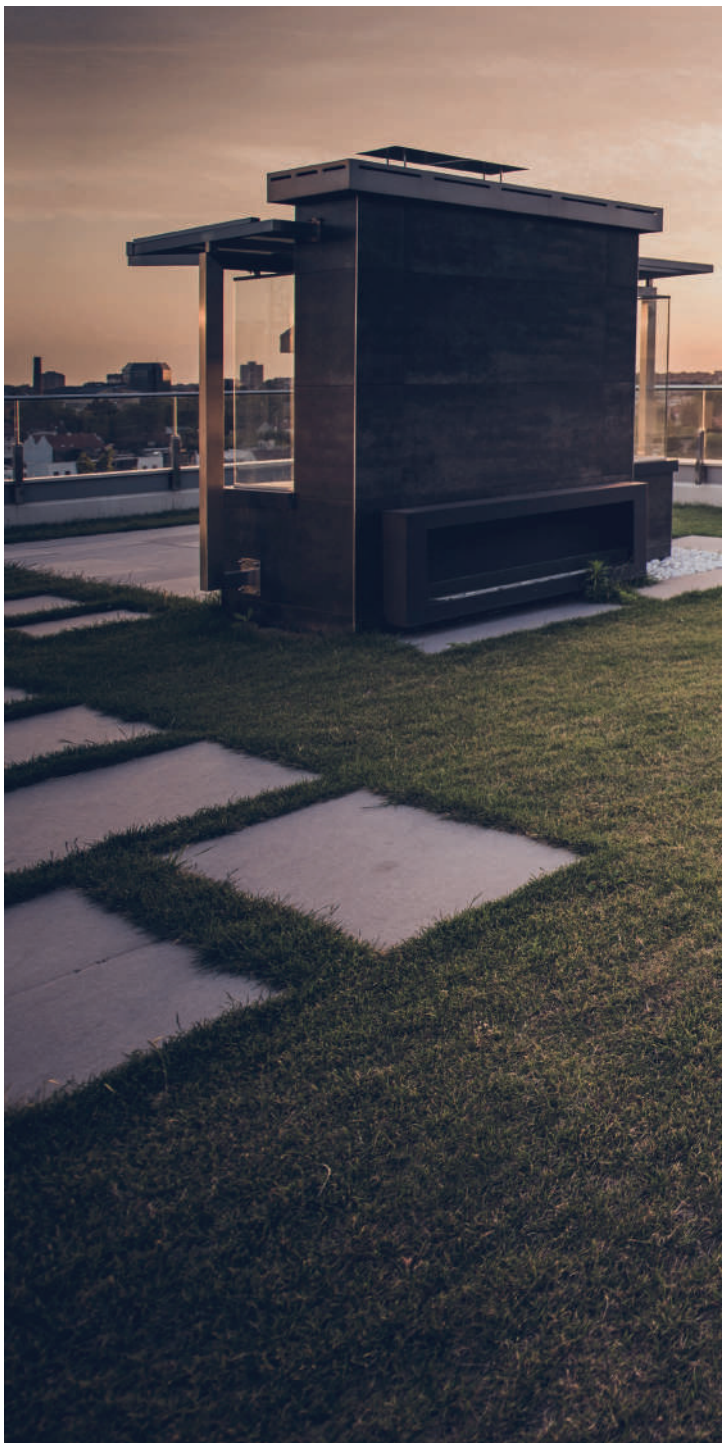
Gimnasio



Zona solarium en cubierta



La información facilitada en el presente dossier, así como los planos, imágenes e infografías, no tienen valor contractual y podrán experimentar variaciones por exigencias técnicas, legales, administrativas o a iniciativa de los arquitectos directores de las obras, sin que ello implique menoscabo del nivel de calidades. Todo el mobiliario y jardinería es meramente decorativo, no formando parte del proyecto ni de la memoria de calidades.





Paso a paso hacia tu futuro
ilusiones y sueños cumplidos.



Calidad pensada para el confort y diseñada para la eficiencia.

MEMORIA DE CALIDADES

Conjunto Residencial Plurifamiliar de viviendas, plazas de garaje, trasteros, gimnasio, conserjería y piscina.

CIMENTACIÓN



Contención de tierras mediante pantalla perimetral de pilotes de hormigón armado y/o muro pantalla de hormigón armado, según proyecto adaptado al resultado del estudio geotécnico realizado.

Cimentación adaptada al resultado del estudio geotécnico realizado.

ESTRUCTURA



Estructura portante formada por pilares de hormigón armado.

Forjados de hormigón armado de tipología reticular en plantas bajo y sobrerasante.

Las escaleras se configurarán con losas de hormigón armado posteriormente peldañeadas.

FACHADA



Las fachadas estarán revestidas principalmente mediante piezas gres porcelánico en formato y acabado según proyecto.

Trasdosado al interior con paneles prefabricados de placa de yeso laminado y aislamiento de lana mineral en el interior de la periferia autoportante.

Las terrazas estarán acabadas con suelo porcelánico y barandillas de vidrio, según diseño de proyecto, para dotar a las mismas de una mayor sensación de amplitud y ligereza.

CUBIERTA



Cubierta inclinada de cinc negro colocado a junta alzada instalado sobre rastrelado con aislamiento térmico.

La zona de cubierta plana invertida para colocación de paneles fotovoltaicos u otras instalaciones y piscina, será acondicionada a tal efecto, para poder acceder al uso y/o mantenimiento según el caso.

TABICUERÍA Y CERRAMIENTOS INTERIORES



Tabique interior tipo: Se ejecutará con perfil autoportante de acero galvanizado con placa de yeso laminado a ambas caras y aislante termoacústico de lana mineral en su interior.

Se utilizarán placas de yeso laminado hidrófugas en cuartos húmedos (cocinas y baños).

Separación entre viviendas: Ladrillo cerámico con propiedades y prestaciones termoacústicas según Normativa más trasdosado autoportante compuesto por perfil de acero galvanizado, aislante termoacústico de lana mineral y placa de yeso laminado por cada cara. Se utilizarán placas de yeso laminado hidrófugas en cuartos húmedos (cocinas y baños).

Separación entre viviendas y con zonas comunes. - Ladrillo cerámico con acabado de yeso por la cara de la zona común y por la cara interior con perfil galvanizado, aislante termoacústico de lana mineral y placa de yeso laminado.

Cerramiento accesos garajes y distribuciones de sótano: Ladrillo cerámico con características y prestaciones según Normativa, enfoscado por ambas caras.

Cerramiento separación entre trasteros y cuartos técnicos: Tabicón hueco doble cerámico de gran formato enfoscado por ambas caras.

ASLAMIENOS TÉRMICOS Y ACÚSTICOS



Aislamiento de cubiertas: Aislamiento según especificaciones de proyecto en cumplimiento con CTE.

Aislamientos de fachadas: Según definición del proyecto en cumplimiento con CTE.

Aislamiento acústico forjados: Lámina antiimpacto.

Aislamiento en distribución interior: Todas las tabiquerías interiores disponen de un aislamiento de lana mineral dentro del perfil autoportante.

CARPINTERÍA EXTERIOR



Carpintería de aluminio lacado con rotura de puente térmico o PVC, anclado a la fachada, con apertura oscilobatiente (excepto puertas o ventanas balconeras) según proyecto formando un conjunto entre la periferia y vidrio de prestaciones térmicas y acústicas, según Normativa.

Los dormitorios y salón dispondrán de persiana enrollable de aluminio con aislamiento térmico, del mismo color que la carpintería exterior, con accionamiento manual con cinta, sistema monobloc, a excepción de la/s persiana/s del salón que dispondrán de accionamiento motorizado. En viviendas específicas a nivel de calle las persianas serán motorizadas autoblocantes.

VIDRIERÍA



En viviendas, doble acristalamiento de baja emisividad con cámara de aire según especificaciones de proyecto.

Barandillas de terrazas en vidrios securizados sobre peto de fábrica, con despiece y tonalidad según proyecto.

CARPINTERÍA INTERIOR



Puerta blindada en acceso a vivienda con chapado interior y exterior en color blanco, herrajes de seguridad, tirador exterior y mirilla óptica en color cromo mate.

Las puertas interiores de paso serán lisas en color blanco, con herrajes de colgar y manivela color cromo mate.

Los armarios empotrados serán modulares con hojas lisas en color blanco, correderas o abatibles según proyecto, con acabado interior en melamina tipo textil con balda para maletero y barra de colgar.

Los espacios destinados a vestidor no irán provistos de armarios, según proyecto, en algunas viviendas.



La información facilitada en el presente dossier, así como los planos, imágenes e infografías, no tienen valor contractual y podrán experimentar variaciones por exigencias técnicas, legales, administrativas o a iniciativa de los arquitectos directores de las obras, sin que ello implique menoscabo del nivel de calidades. Todo el mobiliario y jardinería es meramente decorativo, no formando parte del proyecto ni de la memoria de calidades.



La información facilitada en el presente dossier, así como los planos, imágenes e infografías, no tienen valor contractual y podrán experimentar variaciones por exigencias técnicas, legales, administrativas o a iniciativa de los arquitectos directores de las obras, sin que ello implique menoscabo del nivel de calidades. Todo el mobiliario y jardinería es meramente decorativo, no formando parte del proyecto ni de la memoria de calidades.

SOLADOS



Interior de vivienda:

- Salón, dormitorios, vestíbulo y pasillos en pavimento de gres porcelánico imitación madera con rodapié color blanco de 10 cm. de altura.
- Baños, realizados en piezas de gres porcelánico de primera calidad.
- Cocina y tendedero realizado en piezas de gres porcelánico de primera calidad.

Terrazas:

- Piezas de gres porcelánico antideslizante de primera calidad y rejilla galvanizada para evacuación de agua.

Zonas comunes:

- Portal y distribuidores según Proyecto.
- Cubierta comunitaria en piezas de gres porcelánico antideslizante de primera calidad.
- El solado del interior del garaje se ejecutará en hormigón pulido y las rampas del mismo en hormigón rayado.

REVESTIMIENTOS Y CHAPADOS



Los cuartos de baño y cocinas irán alicatados en plaqueta de gres de primera calidad.

Las zonas comunes bajo rasante, cuartos técnicos y trasteros con acabado enfoscado proyectado y pintado según proyecto.

FALSOS TECHOS



Se realizará un falso techo con placas de yeso laminado en toda la vivienda, con espacio suficiente para alojar las instalaciones de la vivienda.

Falso techo en baño secundario registrable para alojar unidad interior de A/A (equipo opcional).

PINTURAS



El interior de viviendas se acabará con pintura plástica lisa en paramentos verticales y horizontales.

El acabado de las zonas comunes bajo rasante se realizará con pintura plástica lisa.

La delimitación de plazas de garaje se realizará con línea de pintura y la numeración de la plaza según diseño de proyecto.

La cerrajería metálica irá terminada con pintura al esmalte.

CERRAJERÍA



Puerta de acceso a portal en acero y vidrio según diseño de proyecto.

Las puertas resistentes al fuego metálicas dispondrán de cierre de muelle en las estancias necesarias en cumplimiento con normativa vigente.

La puerta de acceso de vehículos al garaje se realizará en chapa metálica según proyecto. El accionamiento de la misma será mediante mando a distancia.

Las puertas de trasteros en chapa galvanizada con doble rejilla de ventilación.

APARATOS SANITARIOS Y GRIFERÍA



Aparatos sanitarios de porcelana vitrificada en color blanco.

Los baños dispondrán de mueble o encimera con lavabo integrado.

Plato de ducha en baño de dormitorio principal y secundario en resina compacta con fondo antideslizante.

Grifería monomando en baños, siendo la grifería de la ducha del baño principal termostática.

FONTANERÍA Y SANEAMIENTO



Fontanería de viviendas con canalizaciones de polietileno reticulado.

Llaves de corte en cada cuarto húmedo y de escuadra en cada aparato sanitario.

Tomas de agua caliente y fría para lavadora y lavavajillas.

Toma de lavadora y desagüe en tendedero.

Los desagües y evacuación general de las aguas de la vivienda se realizarán en PVC.

Ventilación de bajantes según CTE.





La información facilitada en el presente dossier, así como los planos, imágenes e infografías, no tienen valor contractual y podrán experimentar variaciones por exigencias técnicas, legales, administrativas o a iniciativa de los arquitectos directores de las obras, sin que ello implique menoscabo del nivel de calidades. Todo el mobiliario y jardinería es meramente decorativo, no formando parte del proyecto ni de la memoria de calidades.



CLIMATIZACIÓN Y AGUA CALIENTE



Climatización y producción de agua caliente sanitaria mediante aerotermia con equipos centralizados de alta eficacia.

La aerotermia es una tecnología que utiliza principalmente la energía del aire para climatizar los espacios habitados y diseñada para aportar refrigeración en verano, calefacción en invierno y agua caliente todo el año.

El sistema de climatización será por suelo radiante/refrescante abastecido por aerotermia, sobre aislamiento térmico inferior que a su vez actúa como lámina de atenuación acústica.

CALIFICACIÓN ENERGÉTICA



Con los sistemas de aislamiento y emisión de CO2, se tratará de obtener la óptima calificación energética según las características del inmueble y los cálculos basados sobre el ahorro de energía y el aislamiento térmico.

Se tendrá en cuenta la dotación necesaria de paneles fotovoltaicos para la generación de energía eléctrica procedente de fuentes renovables según CTE.

Así mismo se cumplirán exigencias relativas, según CTE, a:

- Limitación de demanda energética.
- Rendimiento de las instalaciones térmicas.
- Eficiencia energética de las instalaciones térmicas.

ELECTRICIDAD Y TELECOMUNICACIONES



La instalación eléctrica será realizada de acuerdo con el Reglamento Electrotécnico de Baja Tensión, con la dotación eléctrica y mecanismos que se establece en él, serán de primeras marcas.

La instalación de telecomunicaciones en vivienda tendrá telefonía de banda ancha, radiodifusión sonora y televisión, con toma en salón, dormitorios y cocina.

La entrada al portal estará controlada por un videoportero desde cada vivienda.

En el interior de las viviendas se colocarán focos empotrados tipo led en cocina, baños, pasillo y vestíbulo.

PREINSTALACIÓN DE AIRE ACONDICIONADO



Preinstalación de climatización de aire acondicionado mediante la colocación de rejillas de retorno y de conductos con rejillas para la impulsión en salón.

Se dejarán los espacios para que en un futuro el propietario pueda alojar el equipo interior y exterior de aire acondicionado.

VENTILACIÓN MECÁNICA



Sistema de ventilación individual por vivienda, mediante conductos, con rejillas de extracción en baños y cocina, según CTE.

VENTILACIÓN FORZADA Y PCI



Garaje con ventilación forzada, detección y control de monóxido de carbono, protección contra incendios e iluminación de emergencia, según normativa vigente.

PISCINA COMUNITARIA



Se dispondrá de una zona con piscina en cubierta con sistema de cloración salina y depuración de agua a través de skimmer.

ZONAS COMUNES



Conserjería y gimnasio comunitario.

CUBIERTA

> Cubierta inclinada de cinc negro colocado a junta alzada instalado sobre rastrelado con aislamiento térmico

FACHADA

La fachada del edificio estará revestida principalmente mediante piezas de gres porcelánico



VENTANAS DE PVC

- > Vidrios de doble acristamiento y baja emisividad
- > Apertura oscilobatiente

TERRAZAS

- > Barandilla con vidrio securizado
- > Solado de gres porcelánico antideslizante
- > Rejilla galvanizada para evacuación de agua

ZONAS COMUNES

- > Piscina comunitaria en cubierta con sistema de cloración salina y depuración de agua a través de skimmer











La diferencia está en los detalles.

En **iKasa**, llevamos más de 50 años creando hogares y sabemos que tu casa es el lugar más importante para ti. En cada proyecto, nos esforzamos para ofrecerte comodidades que te permitan disfrutar de la vida diaria de una forma más plena.

Esto es lo que iKasaClass Alcea tiene preparado para ti.

Características a destacar:

-  **Suelo radiante y refrescante mediante aerotermia**
-  **Preinstalación de aire acondicionado**
-  **Aislamiento acústico y térmico en forjados y distribución interior**
-  **Puerta blindada de acceso a la vivienda**
-  **Baños con mueble o encimera con lavabo**
-  **Videoportero**
-  **Piscina con sistema de cloración salina**
-  **Ventanas oscilobatientes y persianas motorizadas en salón**





Aeroterminia, ahorra en verano y en invierno.

La Aeroterminia: Tecnología que utiliza la energía del aire para climatizar los espacios habitados.

La aeroterminia es un sistema de obtención de energía renovable que **utiliza la energía del aire para la climatización de la vivienda y para la producción de agua caliente sanitaria.**

Como es una energía renovable, la fuente de la energía puede utilizarse de manera continua y nunca se agotará.

Su funcionamiento es muy sencillo. Las bombas aerotérmicas extraen la energía ambiental contenida en la temperatura del aire transmitiendo la misma a un circuito de agua. En invierno, la aeroterminia recoge la energía del aire exterior y la convierte en agua caliente, que se utiliza para calentar un circuito de agua que puede climatizar la casa cuando la temperatura exterior sea muy baja. En verano en cambio, toma el calor del interior de la vivienda y lo transfiere al exterior, para enfriar un circuito de agua que pueda refrigerar la casa en verano.

Con el uso de la aeroterminia en tu vivienda, disfrutarás del máximo confort en climatización y además, reducirás el consumo energético.

Todo son ventajas con la aeroterminia.



El mantenimiento es mínimo



Ambiente acústico de bajo impacto



Es una energía natural, renovable e inagotable



Reduce el coste de la factura energética



Una única instalación para tener tu casa a la temperatura óptima todo el año y obtener agua caliente sanitaria



No contamina.
Reduce notablemente las emisiones de CO2



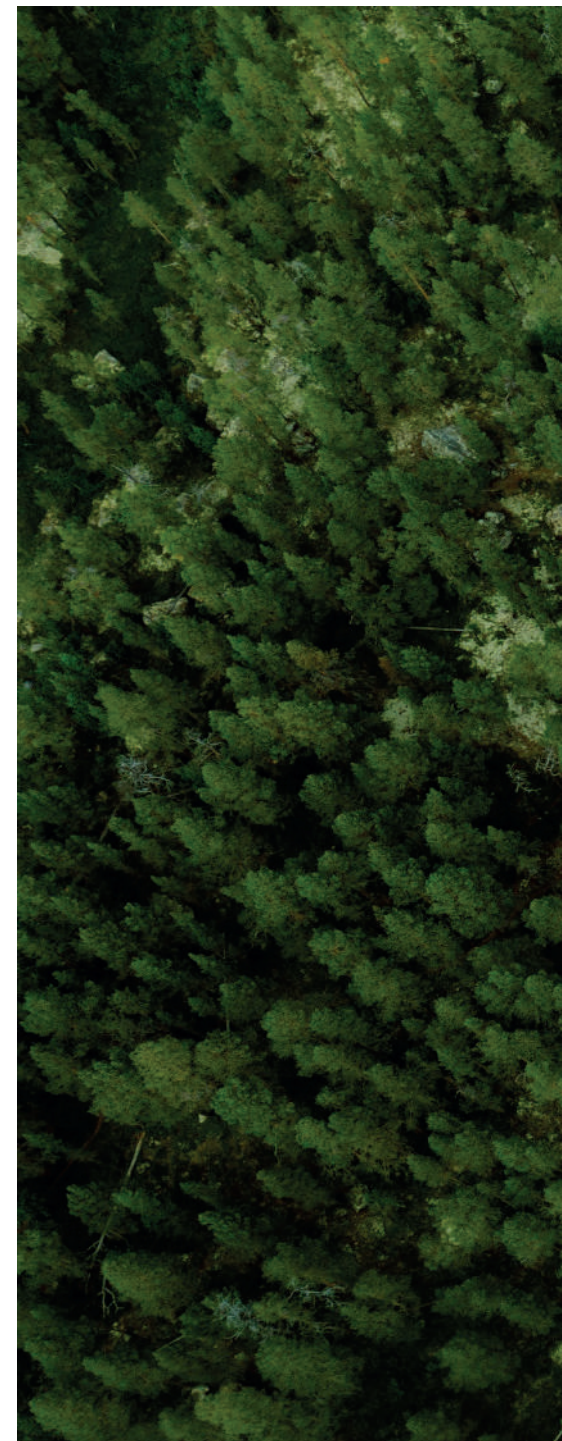


Hogares del mañana: sostenibilidad y medio ambiente.

En **iKasa**, diseñamos hogares pensando en el ahorro energético, que se traslada en un ahorro significativo en tus facturas.

A continuación detallamos algunas características que harán de tu hogar, un espacio más eficiente y que notará tu bolsillo.

- Luminarias led o de bajo consumo.
- Detectores de presencia en zonas comunes.
- Cisternas de doble descarga.
- Mejora del aislamiento acústico y térmico tanto en fachada y cubierta como en paredes medianeras.
- Aprovechamiento de la radiación solar en invierno con una orientación solar óptima y con grandes ventanales con doble acristalamiento.
- Carpintería con rotura de puente térmico con altos niveles de estanqueidad.

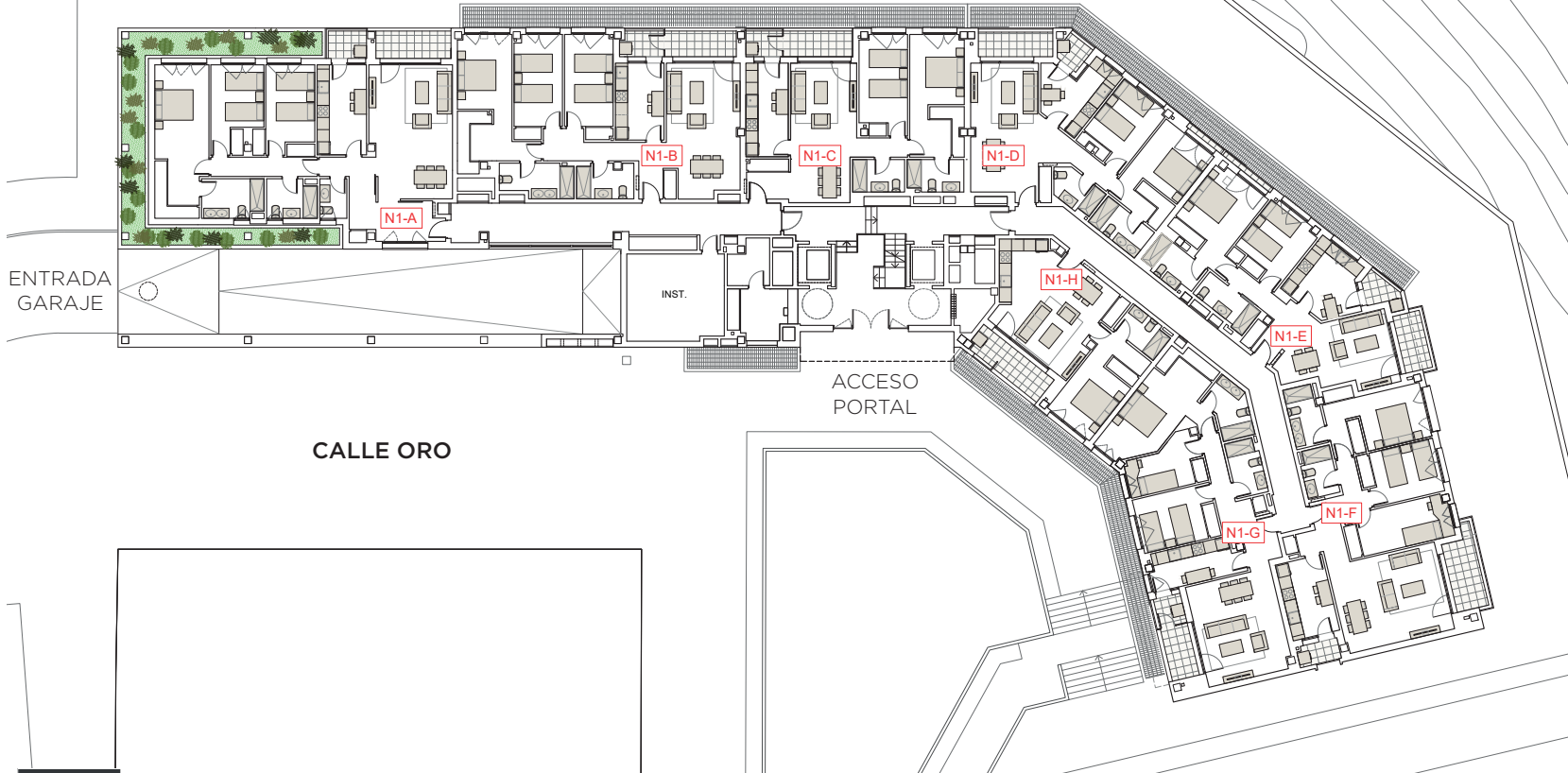






AVENIDA HÚMERA

ENTRADA
GARAJE

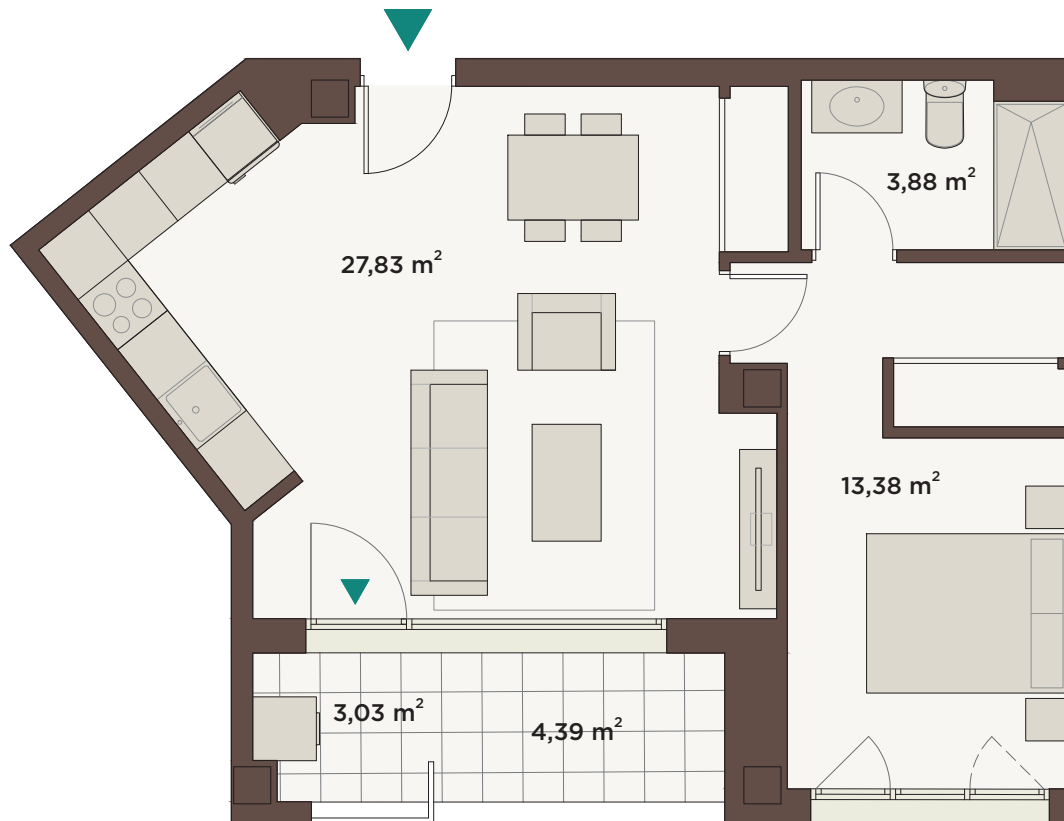


CALLE ORO

ACCESO
PORTAL

INST.

PLANTA GENERAL | PLANTA BAJA



VIVIENDA TIPO / 1 DORMITORIO

SUP. CONS. APROX. VIV. + PP ZC:

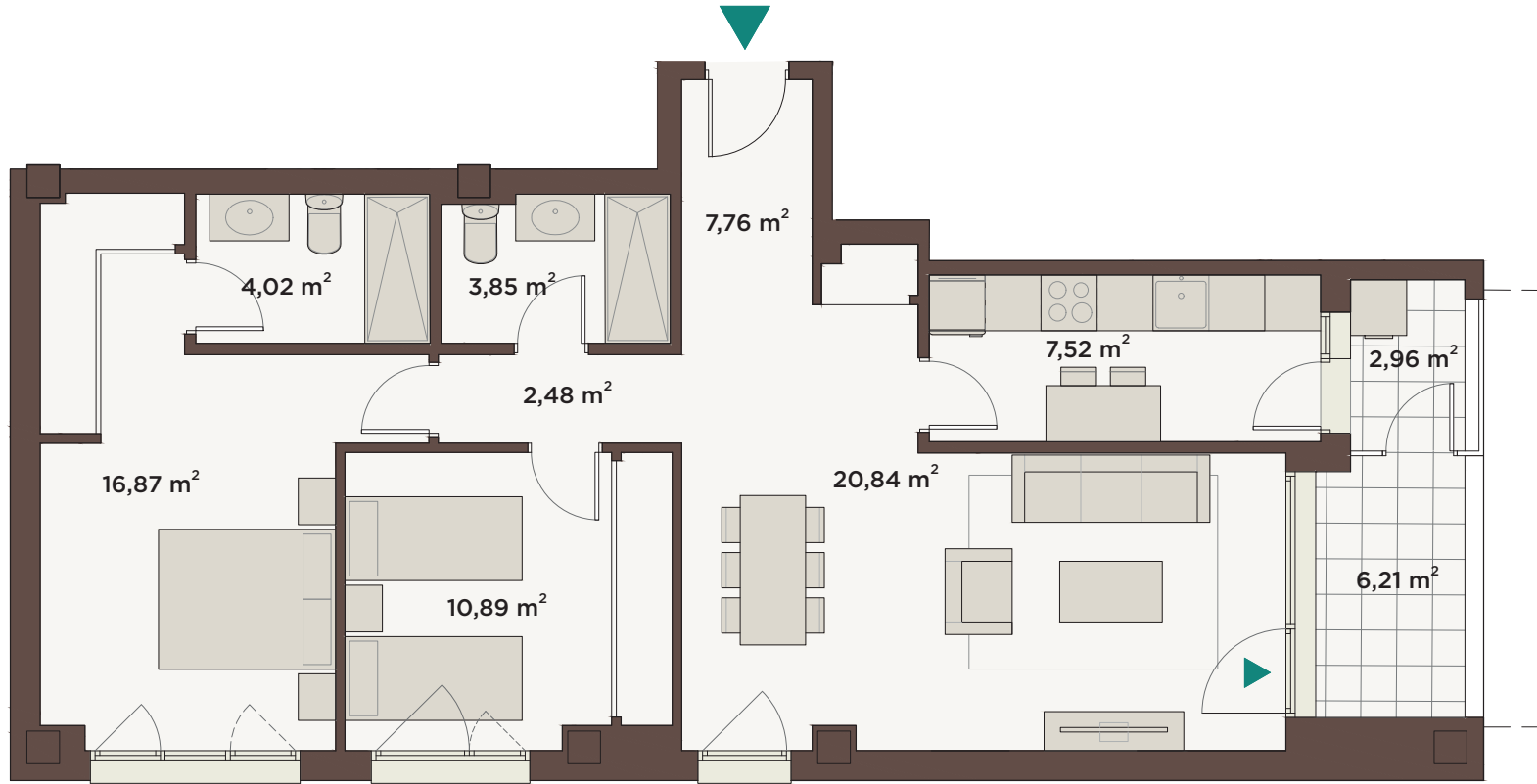
68 m²

SUP. ÚTIL APROX. ESP. INTERIORES:

45 m²

SUP. CONS. APROX. ESP. EXTERIORES:

7 m²



VIVIENDA TIPO / 2 DORMITORIOS

SUP. CONS. APROX. VIV. + PP ZC:

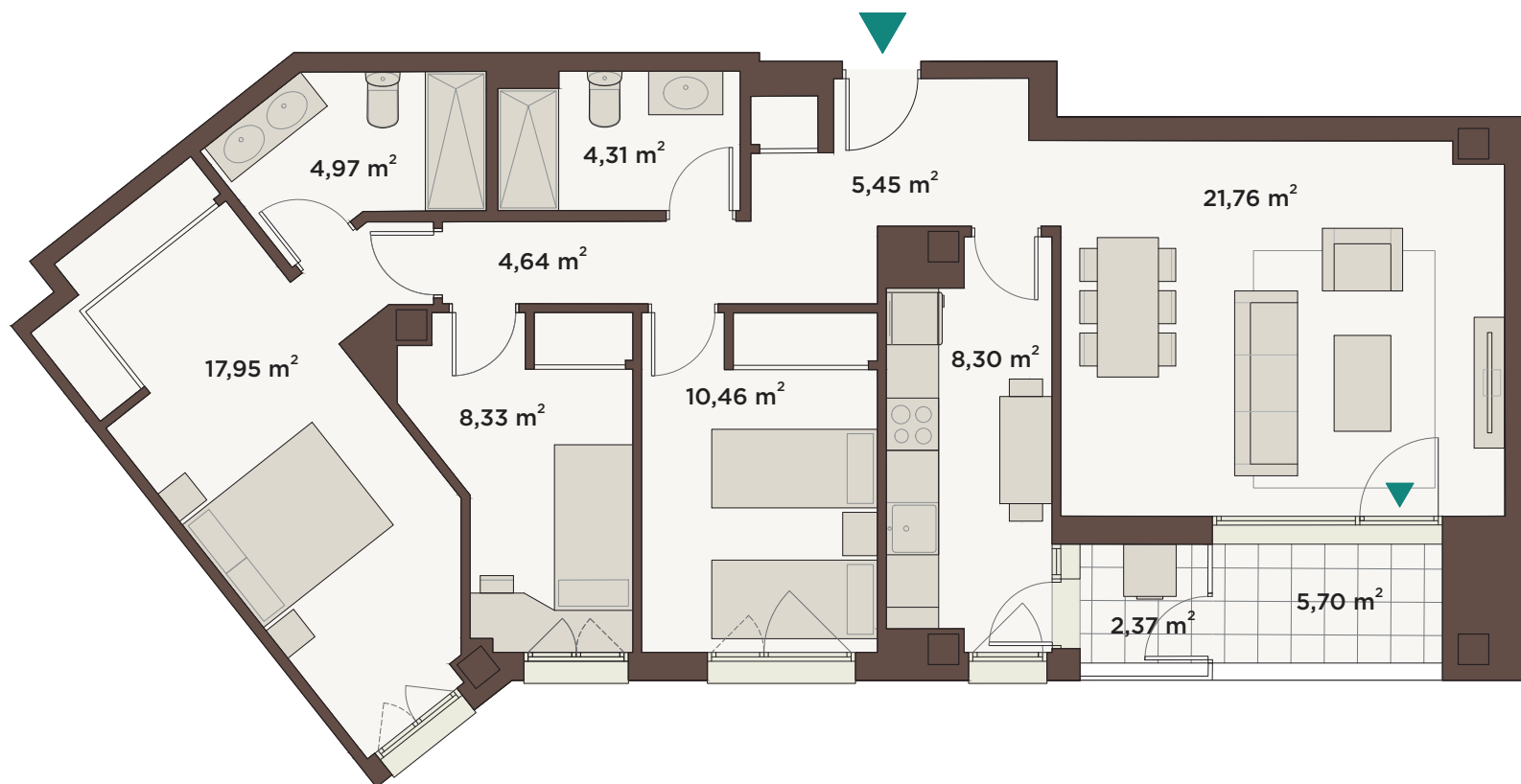
112 m²

SUP. ÚTIL APROX. ESP. INTERIORES:

74 m²

SUP. CONS. APROX. ESP. EXTERIORES:

9 m²



VIVIENDA TIPO / 3 DORMITORIOS

SUP. CONS. APROX. VIV. + PP ZC:

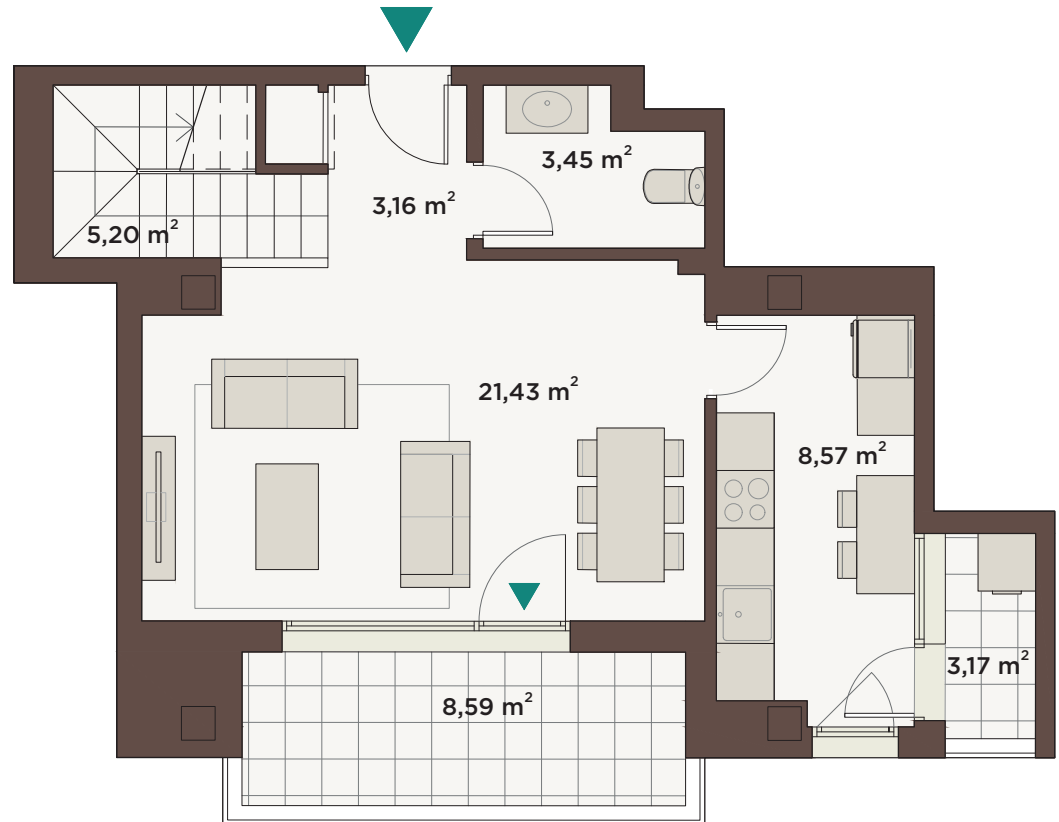
128 m²

SUP. ÚTIL APROX. ESP. INTERIORES:

86 m²

SUP. CONS. APROX. ESP. EXTERIORES:

8 m²



VIVIENDA TIPO DÚPLEX / NIVEL 3 / 3 DORMITORIOS

SUP. CONS. APROX. VIV. + PP ZC:

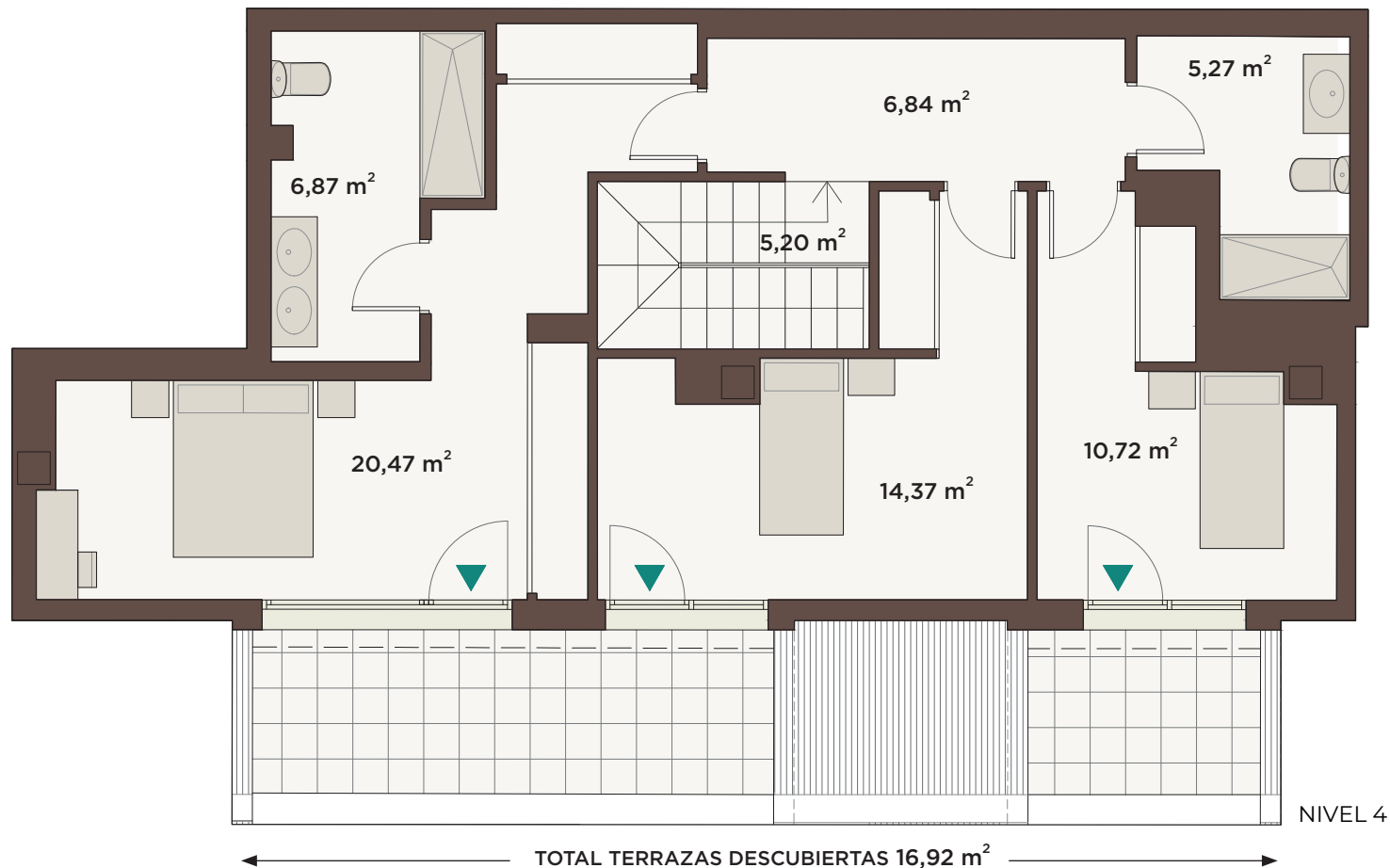
170 m²

SUP. ÚTIL APROX. ESP. INTERIORES:

106 m²

SUP. CONS. APROX. ESP. EXTERIORES:

29 m²



VIVIENDA TIPO / NIVEL 4 / 3 DORMITORIOS

SUP. CONS. APROX. VIV. + PP ZC:

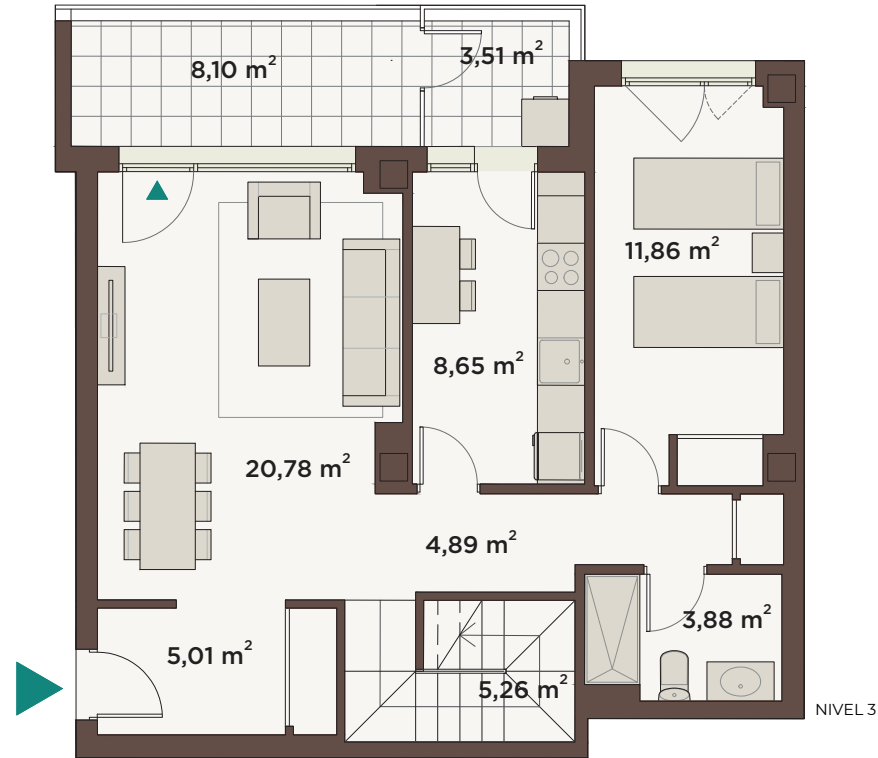
170 m²

SUP. ÚTIL APROX. ESP. INTERIORES:

106 m²

SUP. CONS. APROX. ESP. EXTERIORES:

29 m²



VIVIENDA TIPO DÚPLEX / NIVEL 3 / 4 DORMITORIOS

SUP. CONS. APROX. VIV. + PP ZC:

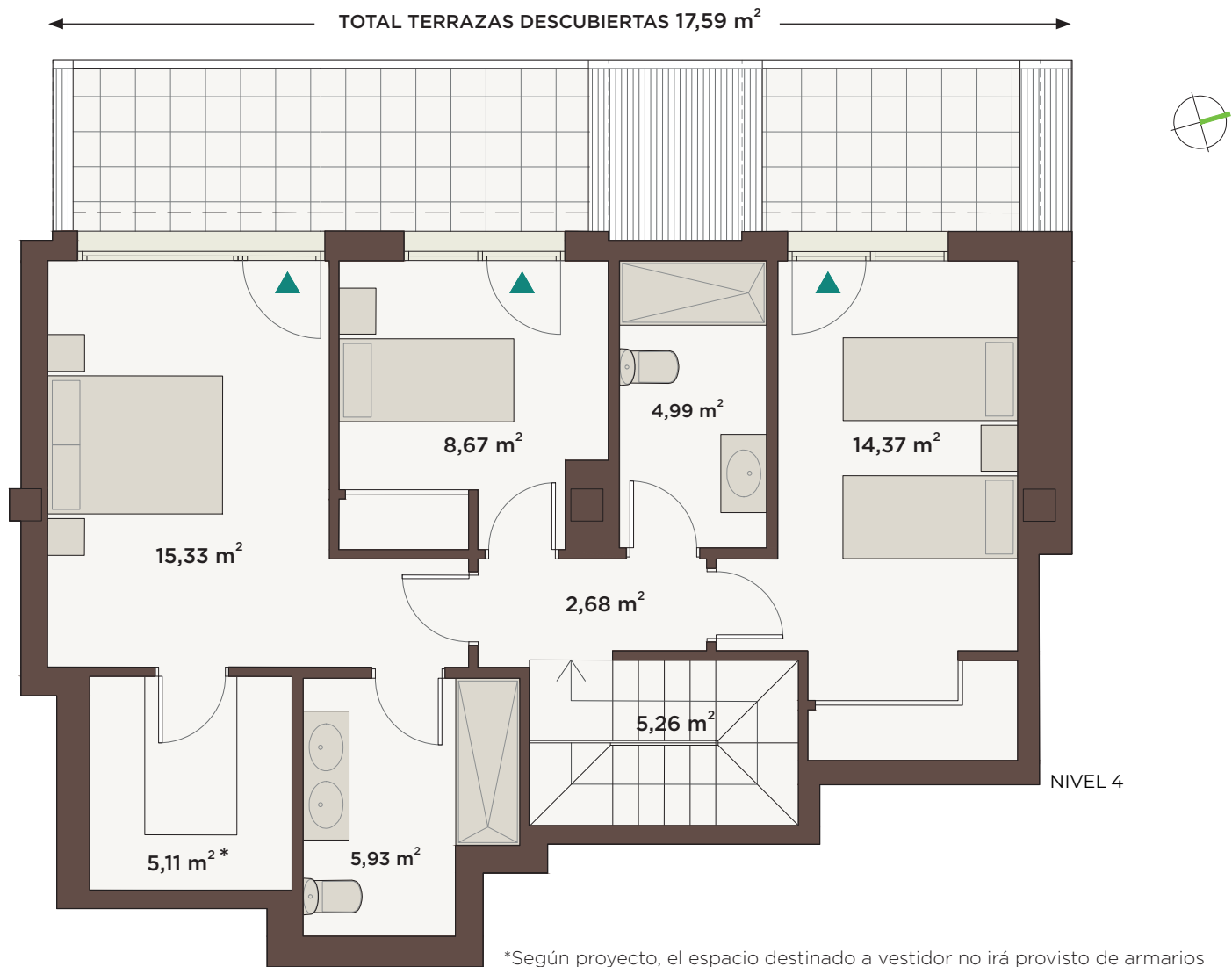
185 m²

SUP. ÚTIL APROX. ESP. INTERIORES:

117 m²

SUP. CONS. APROX. ESP. EXTERIORES:

29 m²



VIVIENDA TIPO DÚPLEX / NIVEL 4 / 4 DORMITORIOS

SUP. CONS. APROX. VIV. + PP ZC:

185 m²

SUP. ÚTIL APROX. ESP. INTERIORES:

117 m²

SUP. CONS. APROX. ESP. EXTERIORES:

29 m²



Comprometidos con la mejora de la sociedad y con el medio ambiente.

La sostenibilidad es uno de nuestros pilares fundamentales como empresa. El compromiso con el medioambiente nos lleva a desarrollar procesos y actividades de nulo o bajo impacto en el entorno natural, nos permite ser más eficientes en el ahorro energético y en la menor emisión de CO₂ a la atmósfera, permitiendo a nuestros clientes reducir el coste de la factura energética y, en definitiva, nos permite cuidar y proteger el planeta en el que vivimos.

Por ese motivo, con los sistemas de aislamiento y emisión de CO₂ calculada, se opta a la calificación energética más óptima, según cálculos basados sobre el ahorro de energía y aislamiento térmico.

Se cumplirán exigencias relativas a:

- Limitación de demanda energética.
- Rendimiento de las instalaciones térmicas.
- Eficiencia energética de las instalaciones térmicas.

Garantía iKasa.

Creciendo juntos desde 1970.

iKasa es una empresa familiar constituida en abril de 1970. Contamos con más de 50 años de experiencia en el desarrollo, promoción y construcción de proyectos residenciales en las mejores ubicaciones de Madrid.

Nuestro principal objetivo es ofrecer soluciones de vivienda a nuestros clientes y por eso, le situamos en el centro de toda nuestra estrategia. La escucha activa, la anticipación a las necesidades de vivienda, la integración de todos los servicios dentro de la misma empresa nos permite ofrecer a nuestros clientes un servicio 360° y una atención personalizada.

Nuestro compromiso con la calidad y la excelencia se extiende a todos nuestros procesos y por eso contamos con una experiencia de más de 1.400 viviendas entregadas que avalan la trayectoria y la confianza que todos nuestros clientes depositan en nosotros.





Contacto

Te ayudamos, asesoramos y resolvemos todas tus dudas, ponte en contacto con nosotros y te atenderemos encantados.

■ **¿Hablamos?**
915 415 303

■ **Oficina de Ventas**
Cuesta de San Vicente 12.
28008 Madrid, España

■ **E-Mail**
alcea@ikasa.es

#creciendojuntos



creciendo juntos

PROMUEVE:
RESIDENCIAL ALCEA S. COOP. MAD.

GESTIONA

