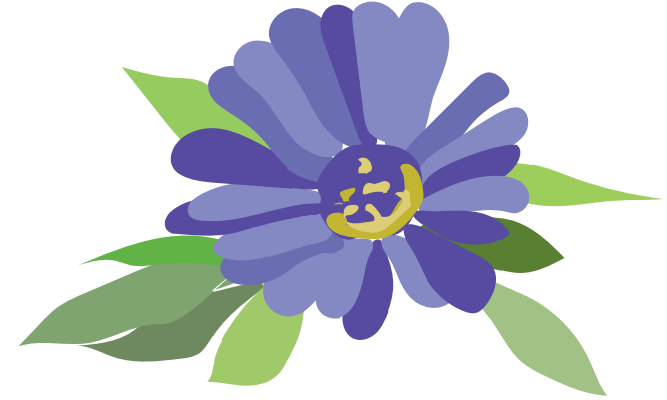


# iKasaClass Kaléndula I

L A S R O Z A S

Tu casa,  
el principio de todo.



Al abrir la puerta, nos recibe la esencia misma de un nuevo comienzo: una caléndula, radiante y acogedora que parece que hacer sido puesta allí para recordarnos que cada hogar florece con la vida que en él se crea.

Este hogar no es solo un lugar físico, es el comienzo de un viaje personal lleno de significado, confort y alegría.

Entre sus pétalos y paredes, encontramos la promesa de un futuro brillante, un espacio que cobra vida con cada paso que damos para hacerlo nuestro. Bienvenidos a casa, el principio de todo, bienvenidos a **iKasaClass Kaléndula I**.



## Una combinación perfecta.

**iKasaClass Kaléndula I** está pensado para quienes están comenzando su historia y buscan un lugar donde todo tenga sentido.

Ubicado en **Las Rozas de Madrid**, este proyecto ofrece la combinación perfecta de tranquilidad, conexión y oportunidades. Es ideal para quienes quieren más que una casa: quieren un hogar donde crecer y disfrutar.

**Las Rozas** tiene todo lo que necesita tu vida: zonas verdes para desconectar, espacios deportivos para activarte y una oferta de ocio y comercio siempre vibrante.

Además, gracias a sus excelentes conexiones de transporte, con líneas de autobús y estaciones de tren cercanas como **Las Rozas** y **Pinar de Las Rozas**, estarás a un paso de Madrid. Ya sea para el trabajo, los planes con amigos o simplemente explorar nuevos rincones, moverte nunca será un problema.

**iKasaClass Kaléndula I**, es el comienzo de un estilo de vida que refleja quién eres. Aquí tienes todo lo que necesitas para construir tu futuro en un entorno lleno de posibilidades.



LAS ROZAS DE MADRID

EL CANTIZAL

MONTE ROZAS

LA CHOPERA

EUROPOLIS

ROZAS CENTRO

PINAR

LA MARAZUELA



TRANSPORTE PÚBLICO



HOSPITALES Y CENTROS DE SALUD



COLEGIOS Y BIBLIOTECAS



POLIDEPORTIVOS



SUPERMERCADOS Y CENTROS COMERCIALES



PARQUES

Ciudad del Fútbol Las Rozas

Carrefour

RENFE Pinar de Las Rozas

C.C. Las Rozas Village

M-50

Centro de Salud Monterrozas

Colegio Zola Las Rozas

A-6

Costco Wholesale Las Rozas

Polideportivo Dehesa Navalcarbón

Dehesa Navalcarbón

M-505

Carrefour

GSD Las Rozas

Supermercado Lidl

Colegio Europeo de Madrid

Centro de Salud La Marazuela

EUROPOLIS



RENFE Las Rozas

Escuela Infantil Municipal La Marazuela

C.C. Gran Plaza 2



ROZAS CENTRO

CEIP Vicente Aleixandre

Parque París

M-505

M-50

Colegio Cristo Rey

Supercor Expres

A-6

# Un hogar, que crece contigo.

**iKasaClass Kaléndula I** es tu casa, es el principio de todo. Se trata de un proyecto residencial de **viviendas VPPL en régimen de cooperativa**, ubicado en Las Rozas de Madrid, que cuenta con amplias viviendas de **2, 3 y 4 dormitorios, todas ellas con 1 o 2 plazas de garaje**.

Sus **terrazas** se convierten en el escenario perfecto para relajarte desconectar o compartir momentos únicos al aire libre.

Las viviendas de **iKasaClass Kaléndula I** están diseñadas pensando en tu estilo de vida. Con **espacios amplios y distribuciones inteligentes**, cada rincón maximiza el confort y la funcionalidad. Además, la **luz natural** inunda cada estancia, creando un hogar cálido y lleno de vida.

Y porque sabemos lo importante que es la organización en tu día a día, las viviendas ofrecen espacios de almacenamiento, ideales para que tengas todo siempre a mano.

**iKasaClass Kaléndula I** un lugar que crece contigo y donde cada momento se convierte en un paso más hacia tu futuro.

Diseñado por





La información facilitada en el presente dossier, así como los planos, imágenes e infografías, no tienen valor contractual y podrán experimentar variaciones por exigencias técnicas, legales, administrativas o a iniciativa de los arquitectos directores de las obras, sin que ello implique menoscabo del nivel de calidades. Todo el mobiliario y jardinería es meramente decorativo, no formando parte del proyecto ni de la memoria de calidades.



La información facilitada en el presente dossier, así como los planos, imágenes e infografías, no tienen valor contractual y podrán experimentar variaciones por exigencias técnicas, legales, administrativas o a iniciativa de los arquitectos directores de las obras, sin que ello implique menoscabo del nivel de calidades. Todo el mobiliario y jardinería es meramente decorativo, no formando parte del proyecto ni de la memoria de calidades.

# Un hogar diseñado para acompañarte.

iKasaClass Kaléndula está diseñado para crecer contigo, sin importar en qué etapa de tu vida te encuentres. Cada detalle ha sido pensado para brindarte un hogar que realmente se sienta como tuyo.

- **Cocinas amplias**, donde podrás dar rienda suelta a tu creatividad culinaria y preparar tus mejores platos.
- **Viviendas espaciosas**, adaptadas a cada estilo de vida, para que encuentres la que mejor encaja contigo.
- **Áticos con amplias terrazas**, ideales para disfrutar del buen tiempo, relajarte o compartir momentos inolvidables con los tuyos.
- Viviendas equipadas con **espacios de almacenamiento**, pensados para que todo tenga su lugar y tu casa esté siempre organizada.

En **iKasaClass Kaléndula I**, cada detalle está cuidado para que tu casa no solo sea el lugar donde vives, sino también tu hogar donde creces, disfrutas y construyes tus recuerdos.

*¿Cómo adquirir una vivienda en cooperativa?*



Ver video



## Zonas comunes: un complemento perfecto de tu hogar.

En **iKasaClass Kaléndula I**, las zonas comunes están pensadas para ser el complemento perfecto de tu hogar.

**Piscina:** Ideal para refrescarte en los días de calor, relajarte después de una jornada intensa o simplemente disfrutar de momentos inolvidables con amigos y familia.

**Zona ajardinada:** Un entorno verde que invita a disfrutar del aire libre en un espacio cuidado y tranquilo.

Porque vivir en **iKasaClass Kaléndula I** significa mucho más que tener una vivienda, significa disfrutar de un estilo de vida completo.

 Piscina comunitaria

 Zonas ajardinadas

 Terrazas





La información facilitada en el presente dossier, así como los planos, imágenes e infografías, no tienen valor contractual y podrán experimentar variaciones por exigencias técnicas, legales, administrativas o a iniciativa de los arquitectos directores de las obras, sin que ello implique menoscabo del nivel de calidades. Todo el mobiliario y jardinería es meramente decorativo, no formando parte del proyecto ni de la memoria de calidades.



Paso a paso hacia tu futuro  
*ilusiones y sueños cumplidos.*



# Calidad pensada para el confort y diseñada para la eficiencia.

## MEMORIA DE CALIDADES

**Conjunto Residencial Plurifamiliar VPPL de 14 viviendas, plazas de garaje, piscina y zona ajardinada.**

### CIMENTACIÓN



Contención de tierras mediante pantalla perimetral de pilotes de hormigón armado y/o muro pantalla de hormigón armado, según proyecto adaptado al resultado del estudio geotécnico realizado.

Cimentación adaptada al resultado del estudio geotécnico a realizar.

### ESTRUCTURA



Estructura portante de hormigón armado.

Forjados de hormigón armado de tipología unidireccional en plantas sobrerresante y a definir en proyecto en plantas bajorresante.

Las escaleras se configurarán con losas de hormigón armado posteriormente peldañeadas.

### FACHADA



Las fachadas se ejecutarán con acabado en sistema SATE y revestimiento acrílico según diseño de proyecto, con petos de terraza en hormigón prefabricado y vidrio.

Trasdosado al interior con paneles prefabricados de placa de yeso laminado y aislamiento de lana mineral en el interior de la periferia autoportante.

### CUBIERTA



Cubierta plana con aislamiento térmico según proyecto.

La zona de cubierta plana para colocación de paneles fotovoltaicos u otras instalaciones, será acondicionada a tal efecto, para poder acceder al mantenimiento de elementos de éstas.

## TABICUERÍA Y CERRAMIENTOS INTERIORES



Tabique interior tipo: Se ejecutará con perfil autoportante de acero galvanizado con placa de yeso laminado a ambas caras y aislante termoacústico de lana mineral en su interior.

Se utilizarán placas de yeso laminado hidrófugas en cuartos húmedos (cocinas y baños).

Separación entre viviendas: Ladrillo cerámico con propiedades y prestaciones termoacústicas según Normativa más trasdosado autoportante compuesto por perfil de acero galvanizado, aislante termoacústico de lana mineral y placa de yeso laminado por cada cara. Se utilizarán placas de yeso laminado hidrófugas en cuartos húmedos (cocinas y baños).

Separación entre viviendas y con zonas comunes: Ladrillo cerámico con propiedades acústicas, con acabado de yeso por la cara de la zona común y por la cara interior con perfil galvanizado, aislante termoacústico de lana mineral y placa de yeso laminado.

Cerramiento accesos garajes y distribuciones de sótano: Ladrillo cerámico con características y prestaciones según Normativa, enfoscado por ambas caras.

## AISLAMIENTOS TÉRMICOS Y ACÚSTICOS



Aislamiento de cubiertas: Aislamiento según especificaciones de proyecto en cumplimiento con CTE.

Aislamientos de fachadas: Según definición del proyecto en cumplimiento con CTE.

Aislamiento acústico forjados: Lámina antiimpacto.

Aislamiento en distribución interior: Todas las tabiquerías interiores disponen de un aislamiento de lana mineral dentro del perfil autoportante.

## CARPINTERÍA EXTERIOR



Carpintería de aluminio lacado con rotura de puente térmico o PVC, anclado a la fachada, con apertura oscilobatiente (excepto puertas o ventanas balconeras) o corredera según proyecto formando un conjunto entre la periferia y vidrio de prestaciones térmicas y acústicas, según Normativa.

Los dormitorios, cocina y salón dispondrán de persiana enrollable de aluminio térmico, del mismo color que la carpintería exterior con lamas rellenas de material aislante, accionamiento manual con cinta, sistema monobloc, a excepción de la/s persiana/s del salón que dispondrán de accionamiento motorizado.

## VIDRIERÍA



En viviendas, doble acristalamiento de baja emisividad con cámara de aire según especificaciones de proyecto.

## CARPINTERÍA INTERIOR



Puerta blindada en acceso a vivienda blindada con chapado interior blanco, herrajes de seguridad, tirador exterior y mirilla óptica en color cromo mate.

Las puertas interiores de paso serán lisas en color blanco, con herrajes de colgar y manivela color cromo mate.

Los armarios empotrados serán modulares con hojas lisas en color blanco, correderas o abatibles según proyecto, con acabado interior forrado con balda para maletero y barra de colgar.

Los espacios destinados a vestidor, no irán provistos de armarios, según proyecto.



La información facilitada en el presente dossier, así como los planos, imágenes e infografías, no tienen valor contractual y podrán experimentar variaciones por exigencias técnicas, legales, administrativas o a iniciativa de los arquitectos directores de las obras, sin que ello implique menoscabo del nivel de calidades. Todo el mobiliario y jardinería es meramente decorativo, no formando parte del proyecto ni de la memoria de calidades.



La información facilitada en el presente dossier, así como los planos, imágenes e infografías, no tienen valor contractual y podrán experimentar variaciones por exigencias técnicas, legales, administrativas o a iniciativa de los arquitectos directores de las obras, sin que ello implique menoscabo del nivel de calidades. Todo el mobiliario y jardinería es meramente decorativo, no formando parte del proyecto ni de la memoria de calidades.

## SOLADOS



Interior de vivienda:

- Salón, dormitorios, vestíbulo y pasillos en pavimento laminado AC-4 colocado flotante sobre lámina desolarizante, con rodapié color blanco.
- Baños, realizados en piezas de gres porcelánico de primera calidad.
- Cocina, realizada en piezas de gres porcelánico de primera calidad.

Zonas comunes:

- Portal y distribuidores según Proyecto.
- El garaje se realizará en hormigón pulido y rampa de acceso con hormigón rallado o baldosa hidráulica acabado punta de diamante.

## REVESTIMIENTOS Y CHAPADOS



Los cuartos de baño y cocinas irán alicatados en plaqueta de gres de primera calidad.

Las zonas comunes bajo rasante, cuartos técnicos y trasteros con acabado enfoscado proyectado o yeso y pintado según proyecto.

## FALSOS TECHOS



Se realizará un falso techo con placas de yeso laminado en toda la vivienda, con espacio suficiente para alojar las instalaciones de la vivienda.

## PINTURAS



El interior de viviendas se acabará con pintura plástica lisa en paramentos verticales y horizontales.

El acabado de las zonas comunes bajo rasante se realizará con pintura plástica lisa.

La delimitación de plazas de garaje se realizará con línea de pintura y la numeración de la plaza según diseño de proyecto.

La cerrajería metálica irá terminada con pintura al esmalte.

## CERRAJERÍA



Las puertas resistentes al fuego metálicas dispondrán de cierre de muelle en las estancias necesarias en cumplimiento con normativa vigente.

La puerta de acceso de vehículos al garaje se realizará en chapa metálica según proyecto. El accionamiento de la misma será mediante mando a distancia.

## APARATOS SANITARIOS Y GRIFERÍA



Aparatos sanitarios de porcelana vitrificada en color blanco.

Los baños dispondrán de mueble o encimera con lavabo integrado.

Plato de ducha en baño de dormitorio principal y secundario en resina compacta con fondo antideslizante.

Grifería monomando en baños, siendo la grifería de la ducha del baño principal termostática.

## FONTANERÍA Y SANEAMIENTO



Llaves de corte en cada cuarto húmedo y de escuadra en cada sanitario.

Tomas de agua caliente y fría para lavadora y lavavajillas.

Los desagües y evacuación general de las aguas de la vivienda se realizarán en PVC, al igual que los sumideros.

Ventilación de bajantes según CTE.

## ENERGÍA SOLAR, CALEFACCIÓN Y AGUA CALIENTE



Climatización y producción de agua caliente sanitaria mediante Aerotermia con equipos centralizados de alta eficacia.

La aerotermia es una tecnología que utiliza principalmente la energía del aire para climatizar los espacios habitados y diseñada para aportar refrigeración en verano, calefacción en invierno y agua caliente todo el año.

El sistema de climatización será por suelo radiante/refrescante abastecido por aerotermia, sobre aislamiento térmico inferior que a su vez actúa como lámina de atenuación acústica.





La información facilitada en el presente dossier, así como los planos, imágenes e infografías, no tienen valor contractual y podrán experimentar variaciones por exigencias técnicas, legales, administrativas o a iniciativa de los arquitectos directores de las obras, sin que ello implique menoscabo del nivel de calidades. Todo el mobiliario y jardinería es meramente decorativo, no formando parte del proyecto ni de la memoria de calidades.



## CALIFICACIÓN ENERGÉTICA

Con los sistemas de asilamiento y emisión de CO<sub>2</sub>, se tratará de obtener la más óptima calificación energética según las características del inmueble y los cálculos basados sobre el ahorro de energía y el aislamiento térmico.

Se tendrá en cuenta la dotación necesaria de paneles fotovoltaicos para la generación mínima de energía eléctrica procedente de fuentes renovables según CTE.

Así mismo se cumplirán exigencias relativas, según CTE, a:

- Limitación de demanda energética.
- Rendimiento de las instalaciones térmicas.
- Eficiencia energética de las instalaciones térmicas.

## ELECTRICIDAD Y TELECOMUNICACIONES

La instalación eléctrica será realizada de acuerdo con el Reglamento Electrotécnico de Baja Tensión, con la dotación eléctrica y mecanismos que se establece en él, serán de primeras marcas.

La instalación de telecomunicaciones en vivienda tendrá telefonía de banda ancha, radiodifusión sonora y televisión, con toma en salón, dormitorios y cocina.

La entrada a cada uno de los portales estará controlada por un videoportero desde cada vivienda.

En el interior de las viviendas se colocarán focos empotrados tipo led en cocina, baños, pasillo y vestíbulo.

## VENTILACIÓN MECÁNICA

Sistema de ventilación, mediante conductos, con rejillas de extracción en baños y cocina, según CTE.

## VENTILACIÓN FORZADA Y PCI

Garaje con ventilación forzada, detección y control de monóxido de carbono, protección contra incendios e iluminación de emergencia, según normativa vigente.

## PISCINA COMUNITARIA

Se dispondrá de una zona con piscina en el exterior con sistema de cloración salina y depuración de agua a través de skimmer.

## ZONAS COMUNES

Espacio ajardinado.

# La diferencia está en los detalles.

En **iKasa**, llevamos más de 50 años creando hogares y sabemos que tu casa es el lugar más importante para ti. En cada proyecto, nos esforzamos para ofrecerte comodidades que te permitan disfrutar de la vida diaria de una forma más plena.

Esto es lo que **iKasaClass Kaléndula I** tiene preparado para ti.

Características a destacar:

- **Suelo radiante y refrescante mediante aerotermia**
- **Aislamiento acústico y térmico en forjados y distribución interior**
- **Puerta blindada de acceso a la vivienda**
- **Baños con mueble o encimera con lavabo**
- **Videoportero**
- **Piscina con sistema de cloración salina**
- **Ventanas oscilobatientes y persianas motorizadas en salón**





# Aeroterminia, ahorra en verano y en invierno.

## La Aeroterminia: Tecnología que utiliza la energía del aire para climatizar los espacios habitados.

La aeroterminia es un sistema de obtención de energía renovable que **utiliza la energía del aire para la climatización de la vivienda y para la producción de agua caliente sanitaria.**

Como es una energía renovable, la fuente de la energía puede utilizarse de manera continua y nunca se agotará.

Su funcionamiento es muy sencillo. Las bombas aerotérmicas extraen la energía ambiental contenida en la temperatura del aire transmitiendo la misma a un circuito de agua. En invierno, la aeroterminia recoge la energía del aire exterior y la convierte en agua caliente, que se utiliza para calentar un circuito de agua que puede climatizar la casa cuando la temperatura exterior sea muy baja. En verano en cambio, toma el calor del interior de la vivienda y lo transfiere al exterior, para enfriar un circuito de agua que pueda refrigerar la casa en verano.

Con el uso de la aeroterminia en tu vivienda, disfrutarás del máximo confort en climatización y además, reducirás el consumo energético.

## Todo son ventajas con la aeroterminia.



El mantenimiento es mínimo



Ambiente acústico de bajo impacto



Es una energía natural, renovable e inagotable



Reduce el coste de la factura energética



Una única instalación para tener tu casa a la temperatura óptima todo el año y obtener agua caliente sanitaria



No contamina.  
Reduce notablemente las emisiones de CO2



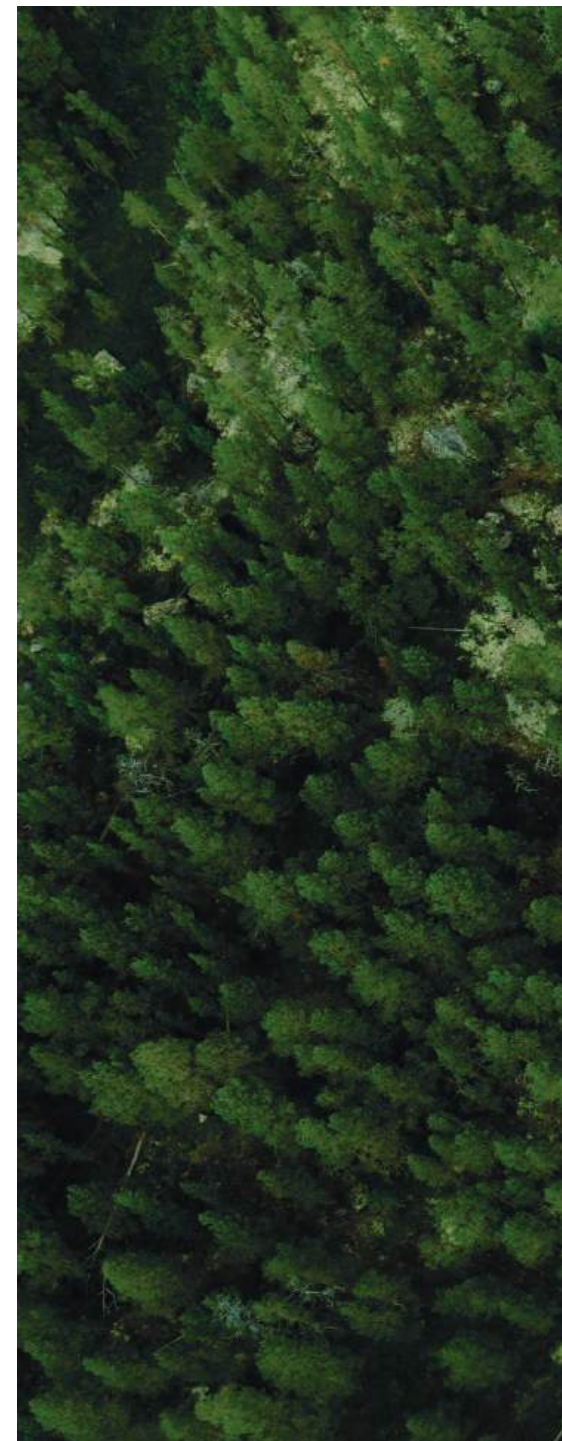
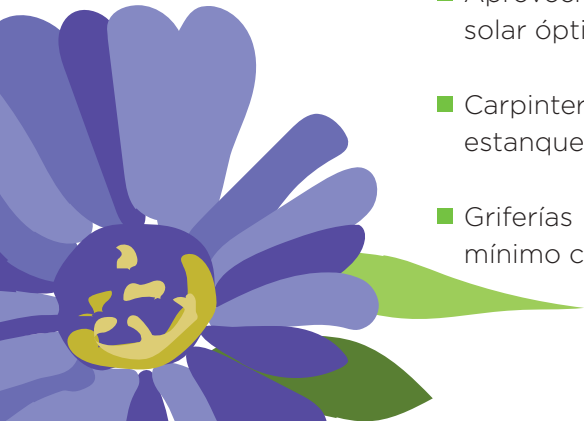


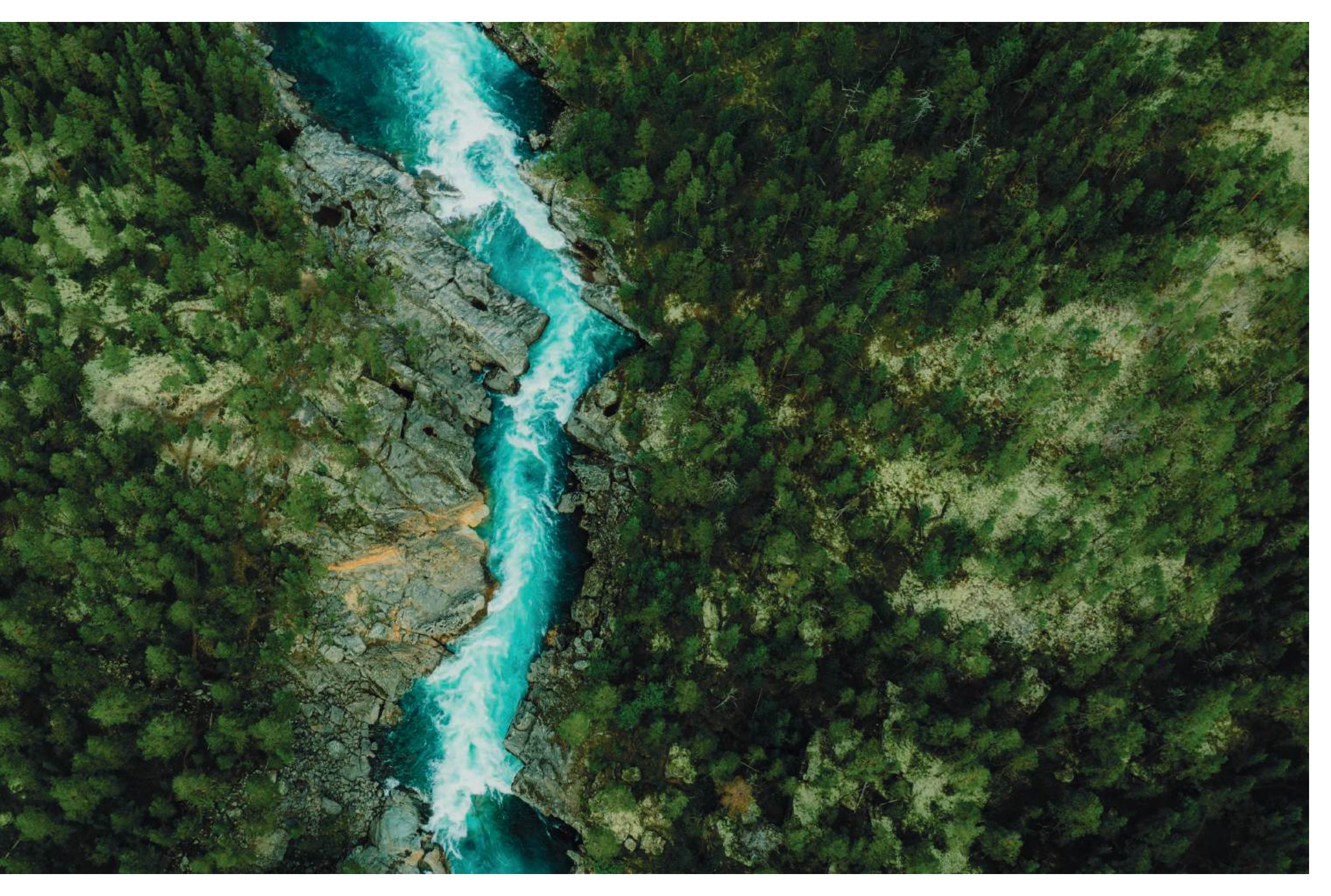
# Hogares del mañana: sostenibilidad y medio ambiente.

En **iKasa**, diseñamos hogares pensando en el ahorro energético, que se traslada en un ahorro significativo en tus facturas.

A continuación detallamos algunas características que harán de tu hogar, un espacio más eficiente y que notará tu bolsillo.

- Luminarias led o de bajo consumo.
- Detectores de presencia en zonas comunes.
- Cisternas de doble descarga.
- Mejora del aislamiento acústico y térmico tanto en fachada y cubierta como en paredes medianeras.
- Aprovechamiento de la radiación solar en invierno con una orientación solar óptima y con grandes ventanales con doble acristalamiento.
- Carpintería con rotura de puente térmico con altos niveles de estanqueidad.
- Griferías termostáticas en ducha de baño principal, para asegurar un mínimo consumo de agua.







## PLANTA GENERAL | PLANTA BAJA



### VIVIENDA TIPO UNO / 3 DORMITORIOS

SUP. CONS. APROX. VIV. + PP ZC:

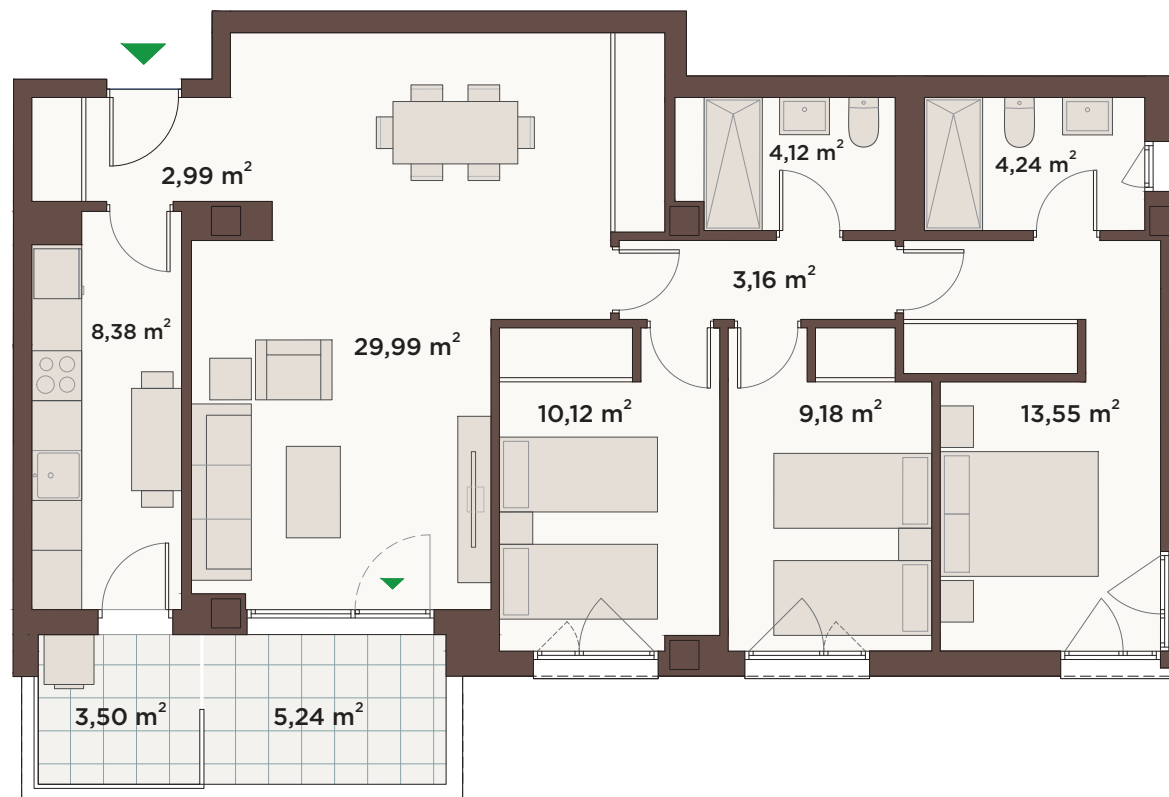
117 m<sup>2</sup>

SUP. ÚTIL APROX. ESP. INTERIORES:

80 m<sup>2</sup>

SUP. CONS. APROX. ESP. EXTERIORES:

10 m<sup>2</sup>



### VIVIENDA TIPO DOS / 3 DORMITORIOS

SUP. CONS. APROX. VIV. + PP ZC:

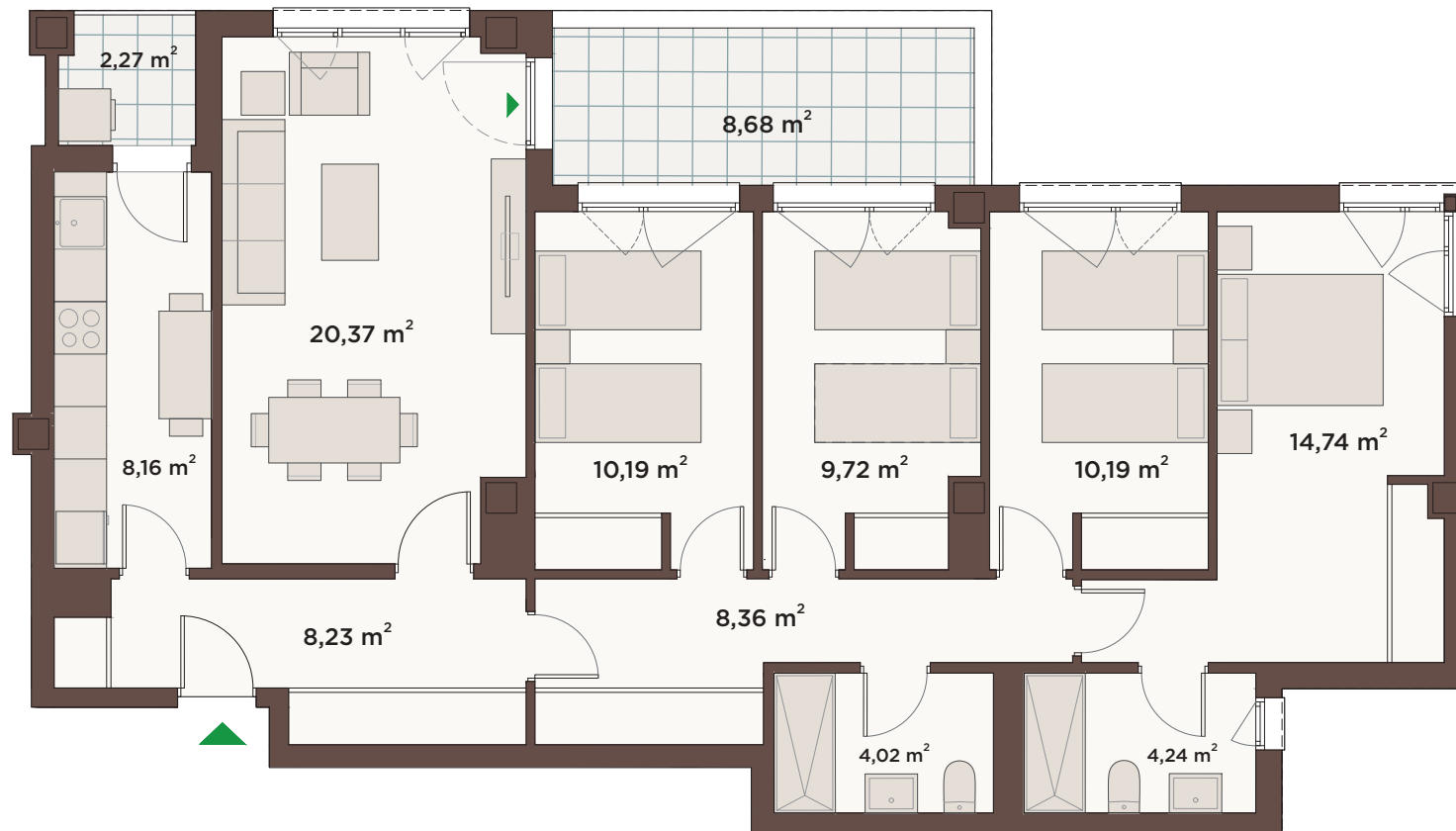
125 m<sup>2</sup>

SUP. ÚTIL APROX. ESP. INTERIORES:

86 m<sup>2</sup>

SUP. CONS. APROX. ESP. EXTERIORES:

9 m<sup>2</sup>



### VIVIENDA TIPO TRES / 4 DORMITORIOS

SUP. CONS. APROX. VIV. + PP ZC:

146 m<sup>2</sup>

SUP. ÚTIL APROX. ESP. INTERIORES:

98 m<sup>2</sup>

SUP. CONS. APROX. ESP. EXTERIORES:

11 m<sup>2</sup>

## Plan de pagos.

El anteproyecto en desarrollo contempla viviendas VPPL de 2, 3 y 4 dormitorios, diseñadas con superficies y distribuciones que varían según la tipología, ofreciendo opciones adaptadas a diferentes necesidades.

Para acceder a una vivienda en **iKasaClass Kaléndula I**, será necesario realizar una **aportación inicial**, destinada a cubrir el coste del suelo y los gastos asociados a su compraventa.

El resto del pago se efectuará conforme al esquema detallado en la página siguiente.



Capital social mínimo obligatorio **600 €**

Previsto para vivienda de **2 dormitorios.**

**APORTACIÓN SOCIAL ADHESIÓN**



**25.000 €**

**APORTACIÓN MEDIA COMPRA SUELO**



**131.000 €**

**ENTREGA MEDIA VIVIENDAS**



**184.000 €**

Previsto para vivienda de **3 dormitorios.**

**APORTACIÓN SOCIAL ADHESIÓN**



**25.000 €**

**APORTACIÓN MEDIA COMPRA SUELO**



**118.000 €**

**ENTREGA MEDIA VIVIENDAS**



**181.000 €**

Previsto para vivienda de **4 dormitorios.**

**APORTACIÓN SOCIAL ADHESIÓN**



**25.000 €**

**APORTACIÓN MEDIA COMPRA SUELO**



**100.000 €**

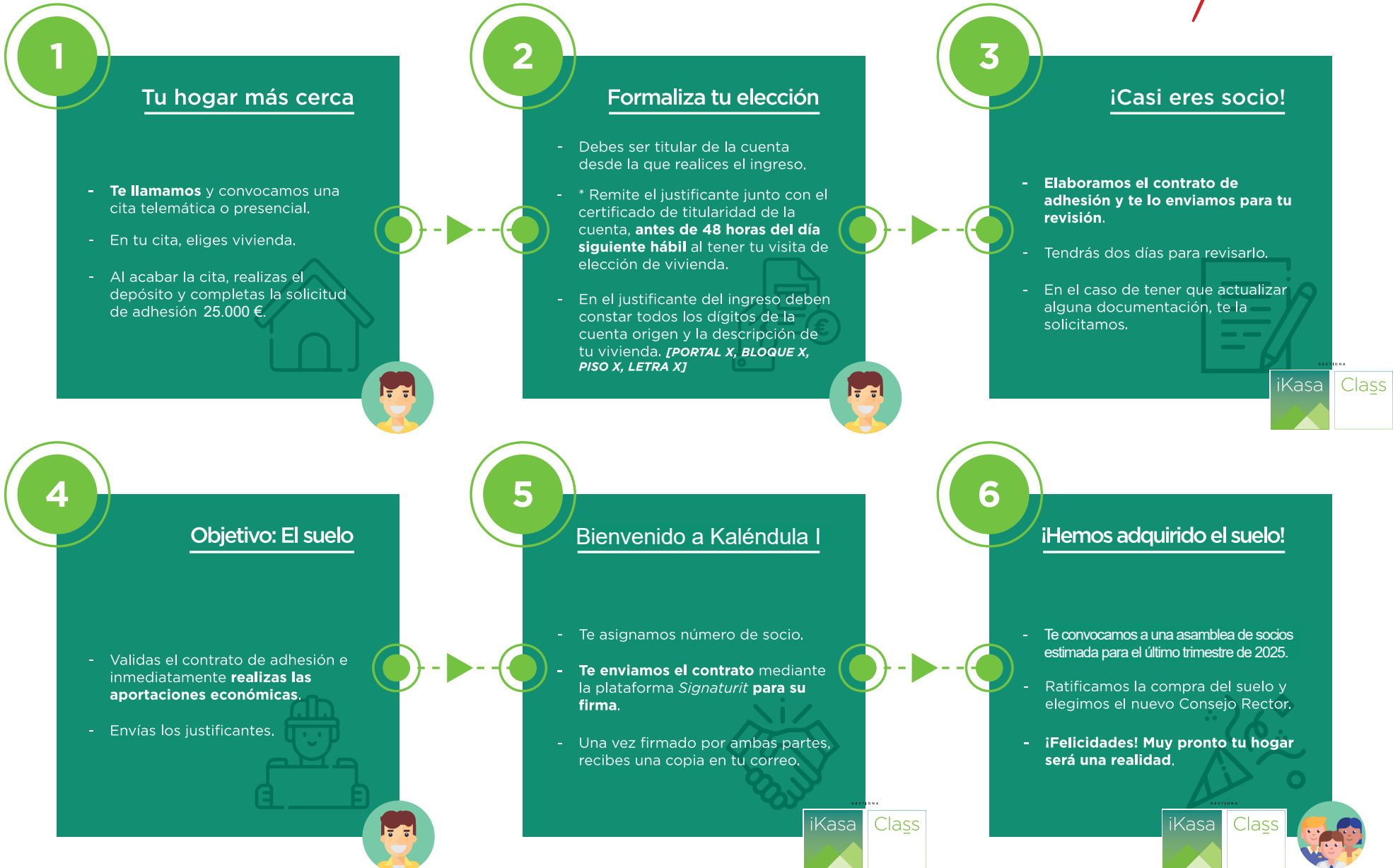
**ENTREGA MEDIA VIVIENDAS**



**180.000 €**

\* Cantidades sin IVA. El IVA a aplicar, será el que se encuentre en vigor en la fecha de cada pago. De la aportación media compra suelo se descontará la aportación social adhesión.





Por parte del cliente



Por parte de la gestora





## Comprometidos con la mejora de la sociedad y con el medio ambiente.

La sostenibilidad es uno de nuestros pilares fundamentales como empresa. El compromiso con el medioambiente nos lleva a desarrollar procesos y actividades de nulo o bajo impacto en el entorno natural, nos permite ser más eficientes en el ahorro energético y en la menor emisión de CO<sub>2</sub> a la atmósfera, permitiendo a nuestros clientes reducir el coste de la factura energética y, en definitiva, nos permite cuidar y proteger el planeta en el que vivimos.

Por ese motivo, con los sistemas de aislamiento y emisión de CO<sub>2</sub> calculada, se opta a la calificación energética más óptima, según cálculos basados sobre el ahorro de energía y aislamiento térmico.

Se cumplirán exigencias relativas a:

- Limitación de demanda energética.
- Rendimiento de las instalaciones térmicas.
- Eficiencia energética de las instalaciones térmicas.

## Garantía iKasa.

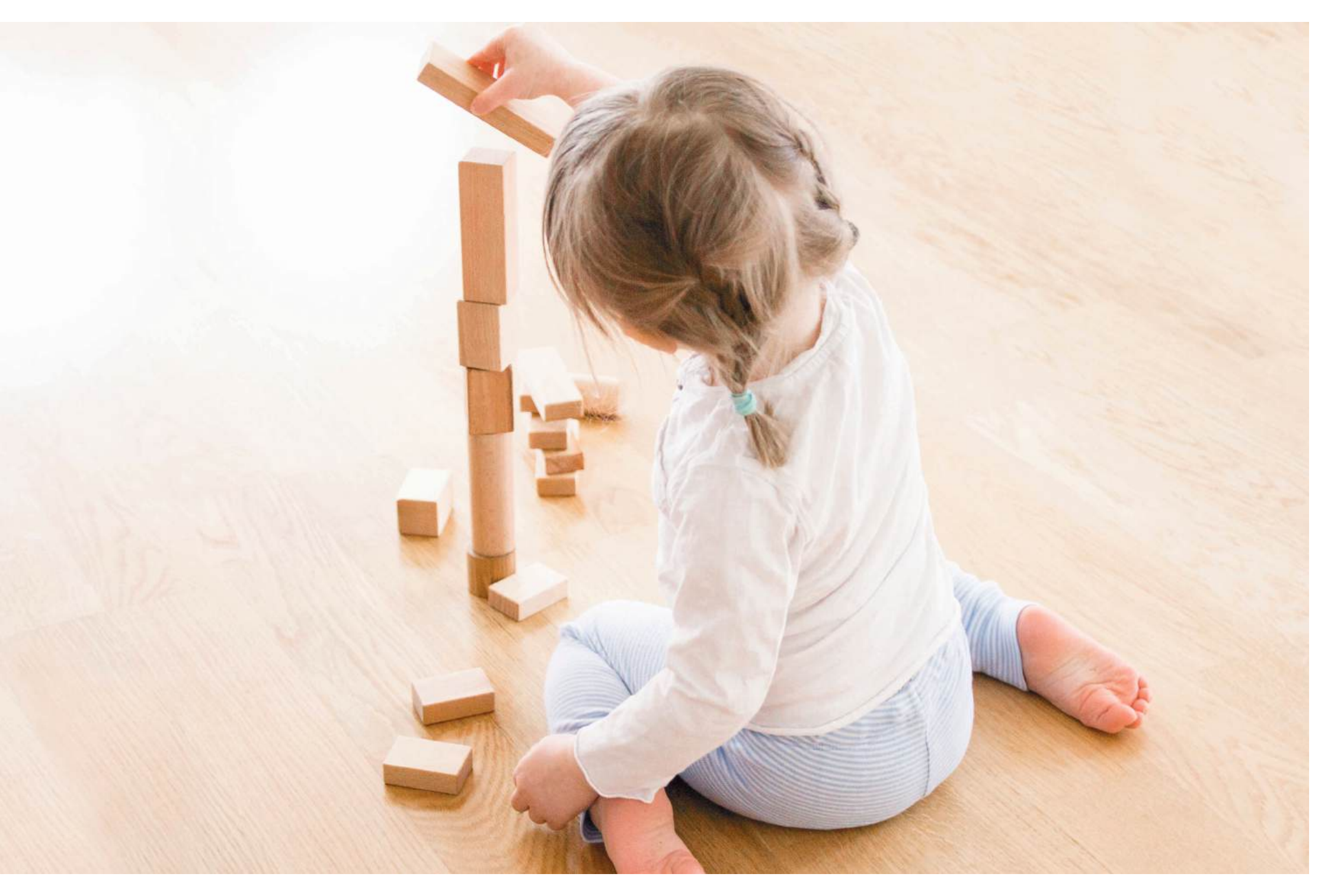
## Creciendo juntos desde 1970.

iKasa es una empresa familiar constituida en abril de 1970. Contamos con más de 50 años de experiencia en el desarrollo, promoción y construcción de proyectos residenciales en las mejores ubicaciones de Madrid.

Nuestro principal objetivo es ofrecer soluciones de vivienda a nuestros clientes y por eso, le situamos en el centro de toda nuestra estrategia. La escucha activa, la anticipación a las necesidades de vivienda, la integración de todos los servicios dentro de la misma empresa nos permite ofrecer a nuestros clientes un servicio 360° y una atención personalizada.

Nuestro compromiso con la calidad y la excelencia se extiende a todos nuestros procesos y por eso contamos con una experiencia de más de 1.400 viviendas entregadas que avalan la trayectoria y la confianza que todos nuestros clientes depositan en nosotros.





# Contacto

---

Te ayudamos, asesoramos y resolvemos todas tus dudas, ponte en contacto con nosotros y te atenderemos encantados.

■ **¿Hablamos?**  
915 415 303

■ **Oficina de Ventas**  
Cuesta de San Vicente 12.  
28008 Madrid, España

■ **E-Mail**  
[kalendula@ikasa.es](mailto:kalendula@ikasa.es)

#creciendojuntos



creciendo juntos

PROMUEVE:  
RESIDENCIAL KALENDA MADRID S. COOP.

GESTIONA

