



UNIFAMILIAR ADOSADO

4 DORMITORIOS

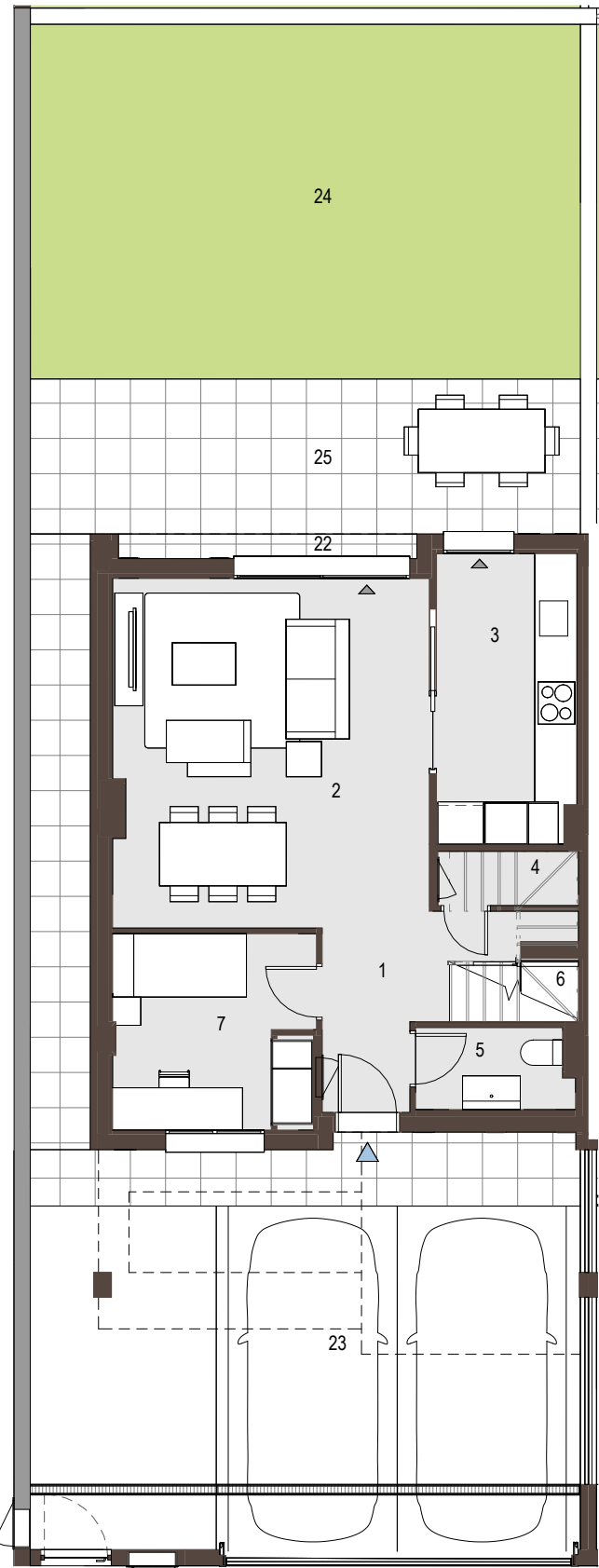
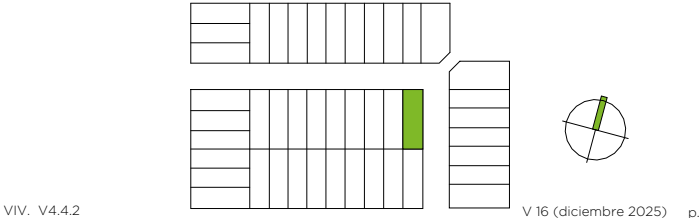
Bloque 1 Parcela 15

SUP. PARCELA:	179,41 m²
SUP. CONSTRUIDA VIVIENDA:	143,71 m²
SUP. ÚTIL INTERIOR VIVIENDA:	114,52 m²
SUP. ÚTIL TERRAZA(S) CUB./DESC.:	42,10 m²
SUP. ÚTIL EXTERIOR - P.BAJA:	110,05 m²

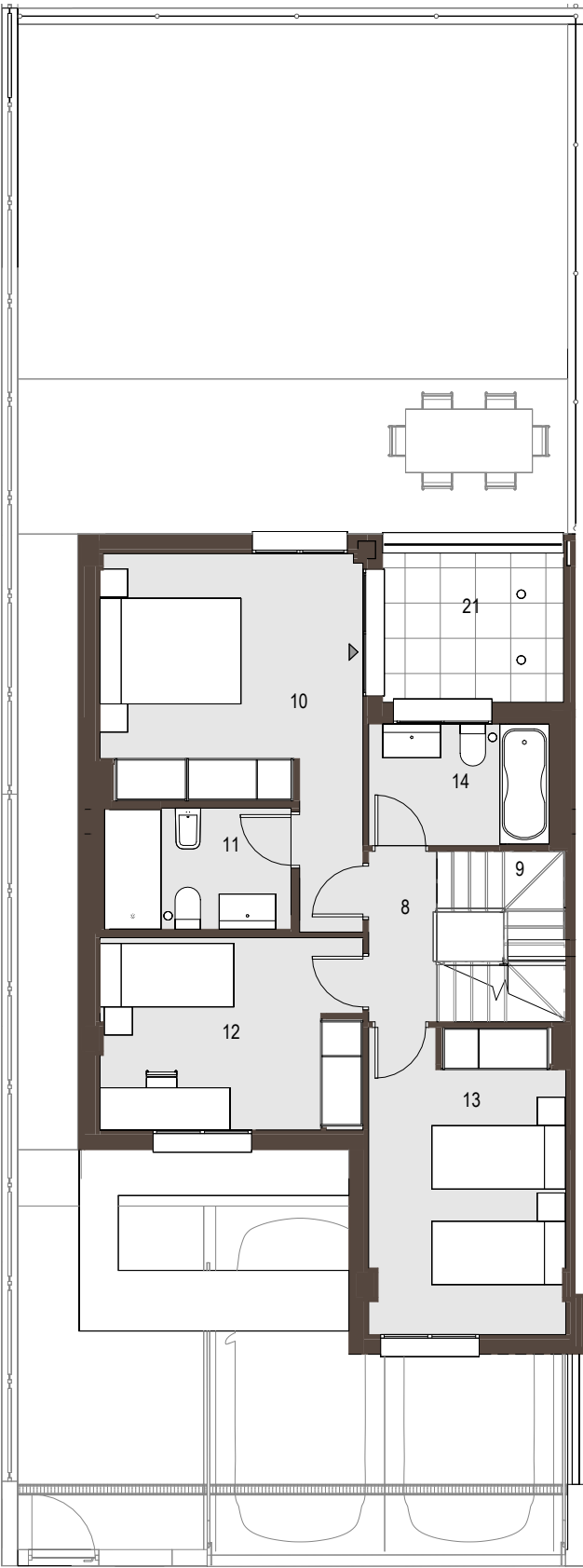
1	VESTÍBULO	3,17 m²
2	SALÓN/COMEDOR	23,80 m²
3	COCINA	8,12 m²
4	BODEGA	1,54 m²
5	ASEO	2,52 m²
6	ESCALERA	2,16 m²
7	DORMITORIO 4	7,94 m²
P00		49,24 m²
8	DISTRIBUIDOR	2,33 m²
9	ESCALERA	3,63 m²
10	DORMITORIO 1	14,62 m²
11	BAÑO 1	4,53 m²
12	DORMITORIO 2	10,13 m²
13	DORMITORIO 3	11,97 m²
14	BAÑO 2	4,42 m²
P01		51,63 m²
15	ESCALERA	1,56 m²
16	DISTRIBUIDOR	2,27 m²
17	BAJO CUBIERTA	9,82 m²
P02		13,65 m²
TOTAL SUP. ÚTIL INTERIOR		114,52 m²

18	TENDEDERO EXT. CUB.	4,03 m²
19	TERRAZA CUB.	1,62 m²
20	SOLARIUM	29,38 m²
21	TERRAZA DESCUB.	5,58 m²
22	TERRAZA CUB.	1,48 m²
TOTAL SUP. ÚTIL TERRAZAS CUB./DESC.		42,10 m²

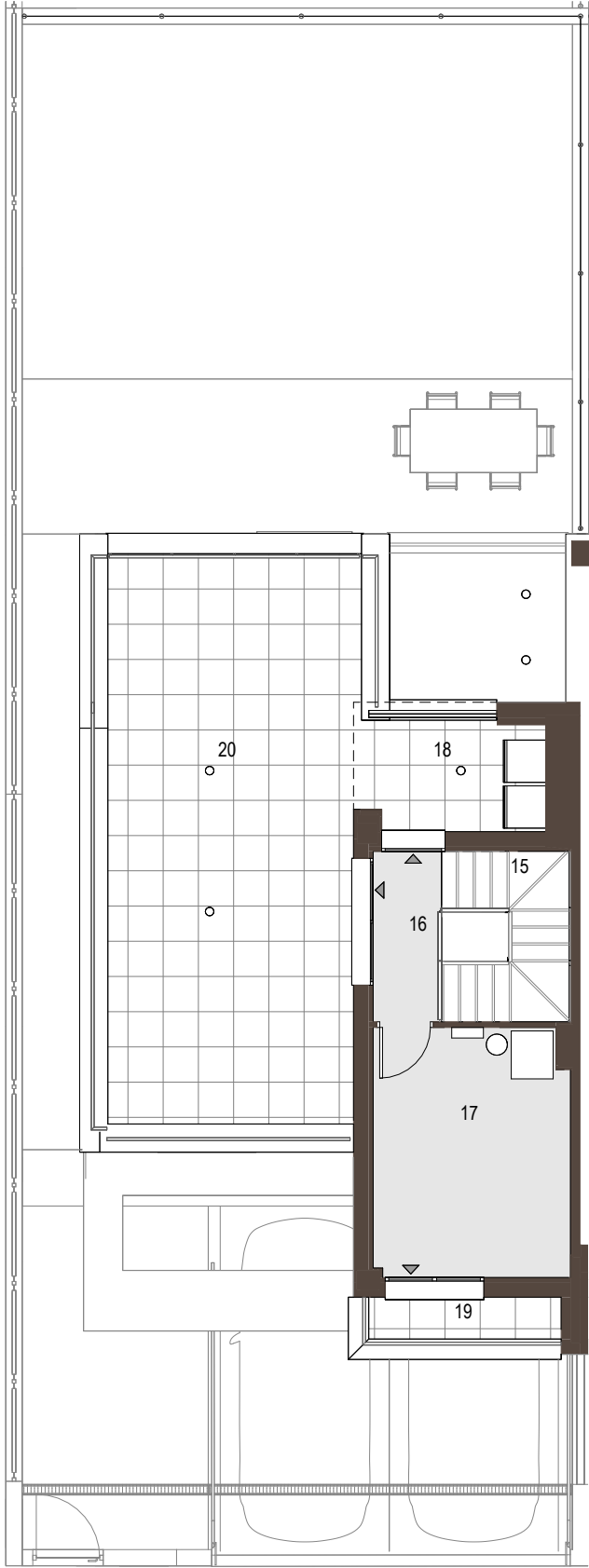
23	PATIO DELANTERO	53,52 m²
24	JARDÍN TRASERO	39,34 m²
25	TERRAZA DESCUB.	17,19 m²
TOTAL SUP. ÚTIL EXTERIOR - P.BAJA		110,05 m²



P00 - PLANTA BAJA



P01 - PLANTA PRIMERA



P02 - PLANTA CASETÓN

