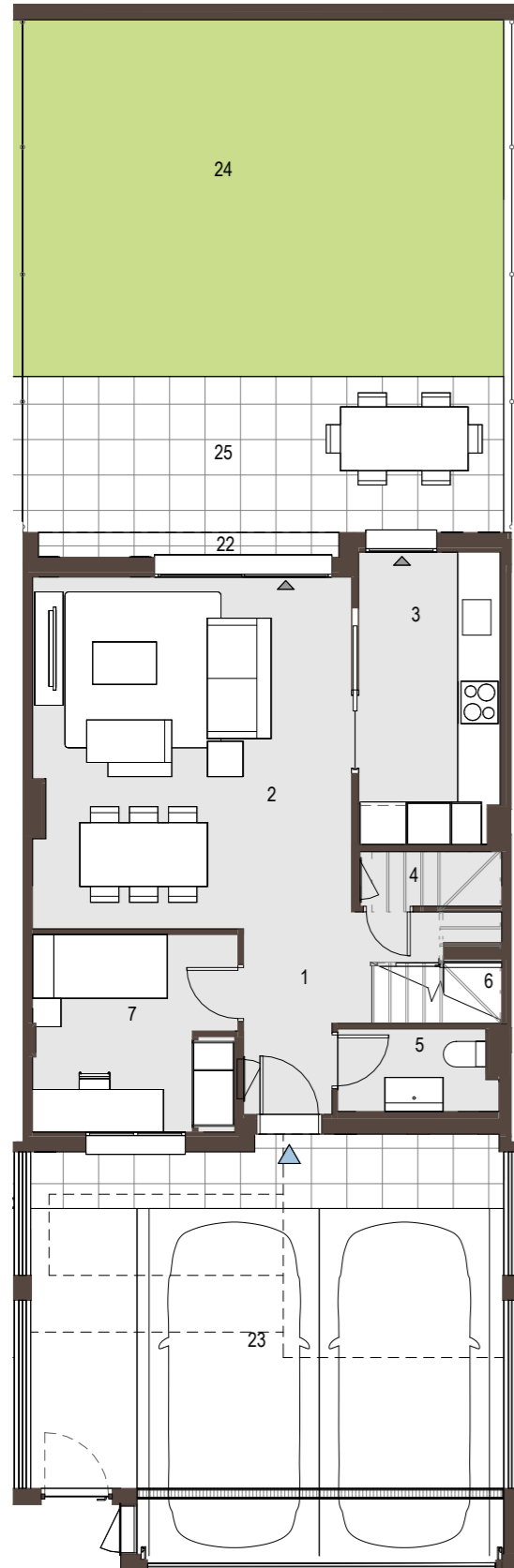




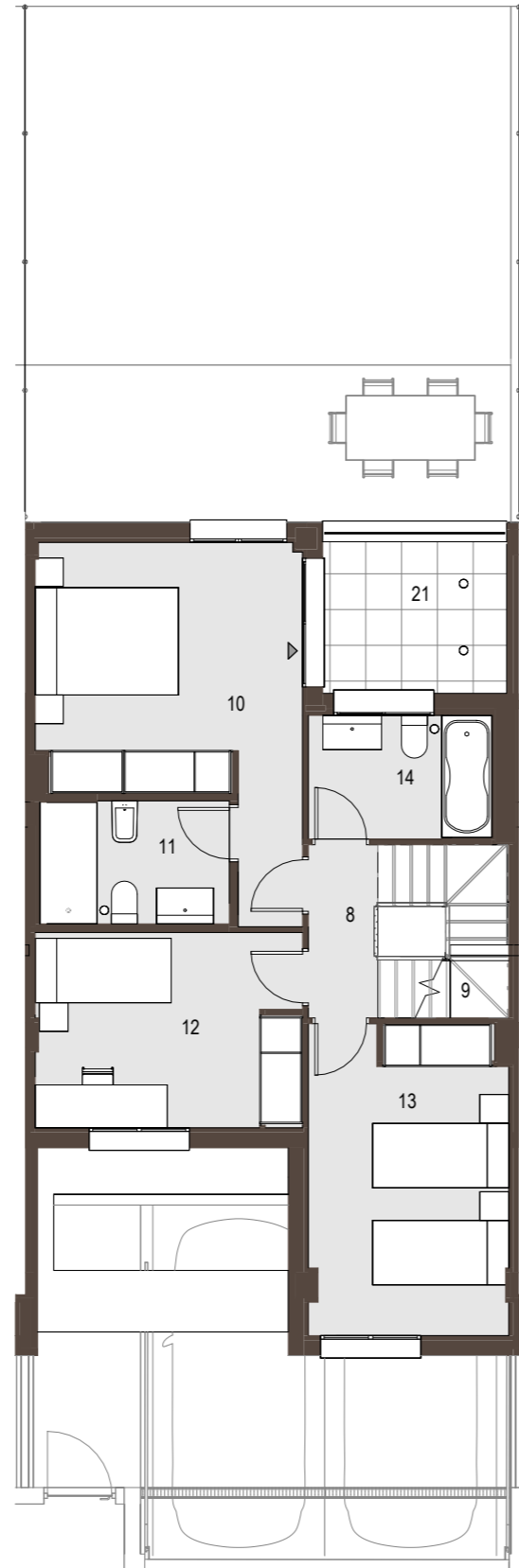
UNIFAMILIAR ADOSADO
4 DORMITORIOS
Bloque 2 Parcela 02

SUP. PARCELA:	151,79 m ²
SUP. CONSTRUIDA VIVIENDA:	141,66 m ²
SUP. ÚTIL INTERIOR VIVIENDA:	114,52 m ²
SUP. ÚTIL TERRAZA(S) CUB./DESC.:	42,10 m ²
SUP. ÚTIL EXTERIOR - P.BAJA:	87,02 m ²

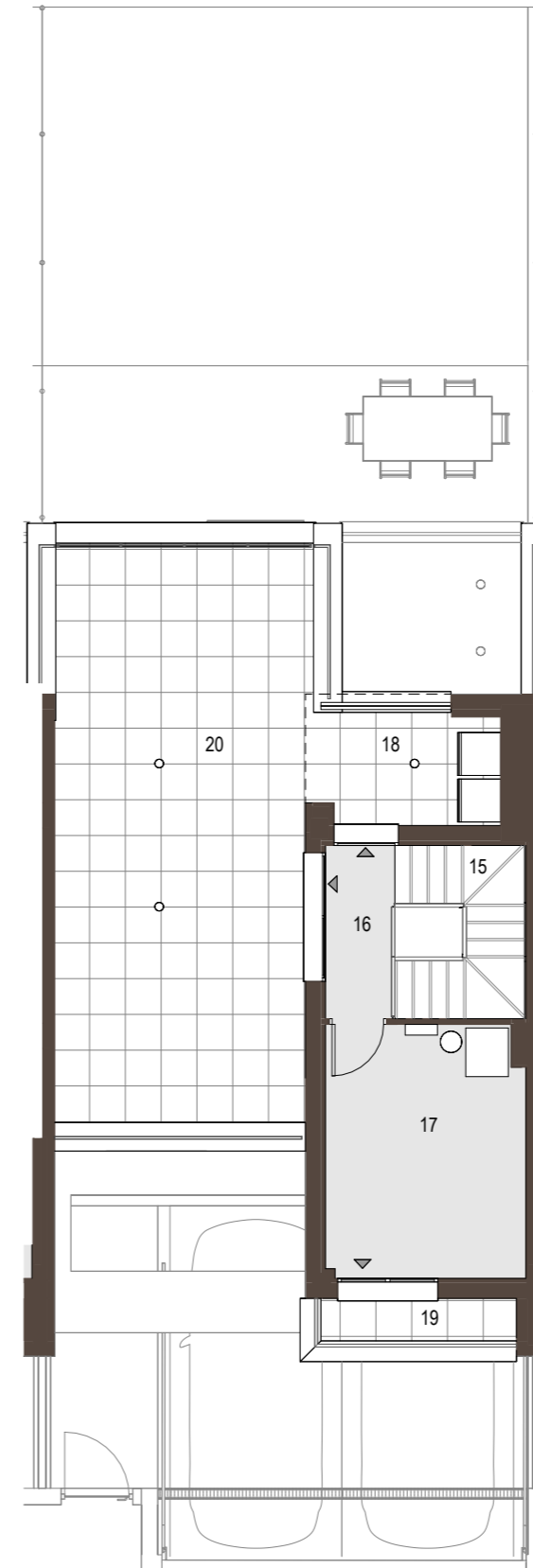
1	VESTÍBULO	3,17 m ²
2	SALÓN/COMEDOR	23,80 m ²
3	COCINA	8,12 m ²
4	BODEGA	1,54 m ²
5	ASEO	2,52 m ²
6	ESCALERA	2,16 m ²
7	DORMITORIO 4	7,94 m ²
PO0		49,24 m ²
8	DISTRIBUIDOR	2,33 m ²
9	ESCALERA	3,63 m ²
10	DORMITORIO 1	14,62 m ²
11	BAÑO 1	4,53 m ²
12	DORMITORIO 2	10,13 m ²
13	DORMITORIO 3	11,97 m ²
14	BAÑO 2	4,42 m ²
PO1		51,63 m ²
15	ESCALERA	1,56 m ²
16	DISTRIBUIDOR	2,27 m ²
17	BAJO CUBIERTA	9,82 m ²
PO2		13,65 m ²
TOTAL SUP. ÚTIL INTERIOR		114,52 m²
18	TENEDERO EXT. CUB.	4,03 m ²
19	TERRAZA CUB.	1,62 m ²
20	SOLARIUM	29,38 m ²
21	TERRAZA DESCUB.	5,58 m ²
22	TERRAZA CUB.	1,48 m ²
TOTAL SUP. ÚTIL TERRAZAS CUB./DESC.		42,10 m²
23	PATIO DELANTERO	37,93 m ²
24	JARDÍN TRASERO	34,16 m ²
25	TERRAZA DESCUB.	14,93 m ²
TOTAL SUP. ÚTIL EXTERIOR - P.BAJA		87,02 m²



PO0 - PLANTA BAJA



PO1 - PLANTA PRIMERA



PO2 - PLANTA CASETÓN

