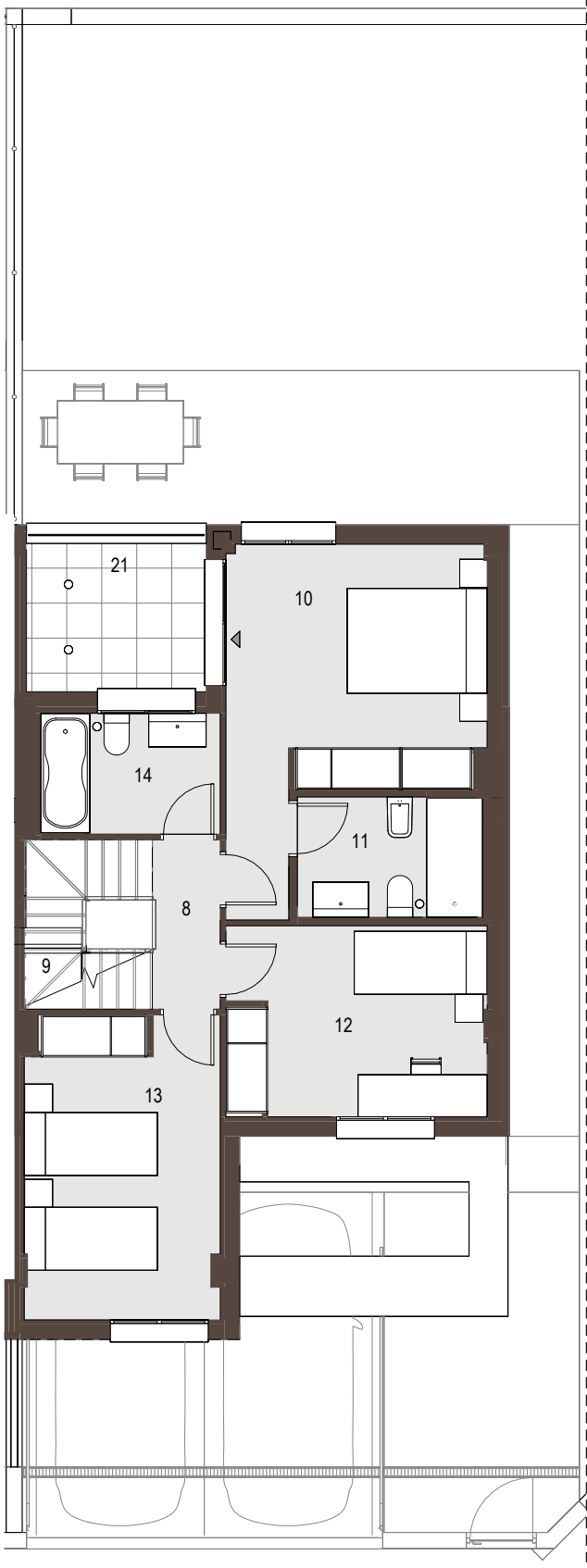
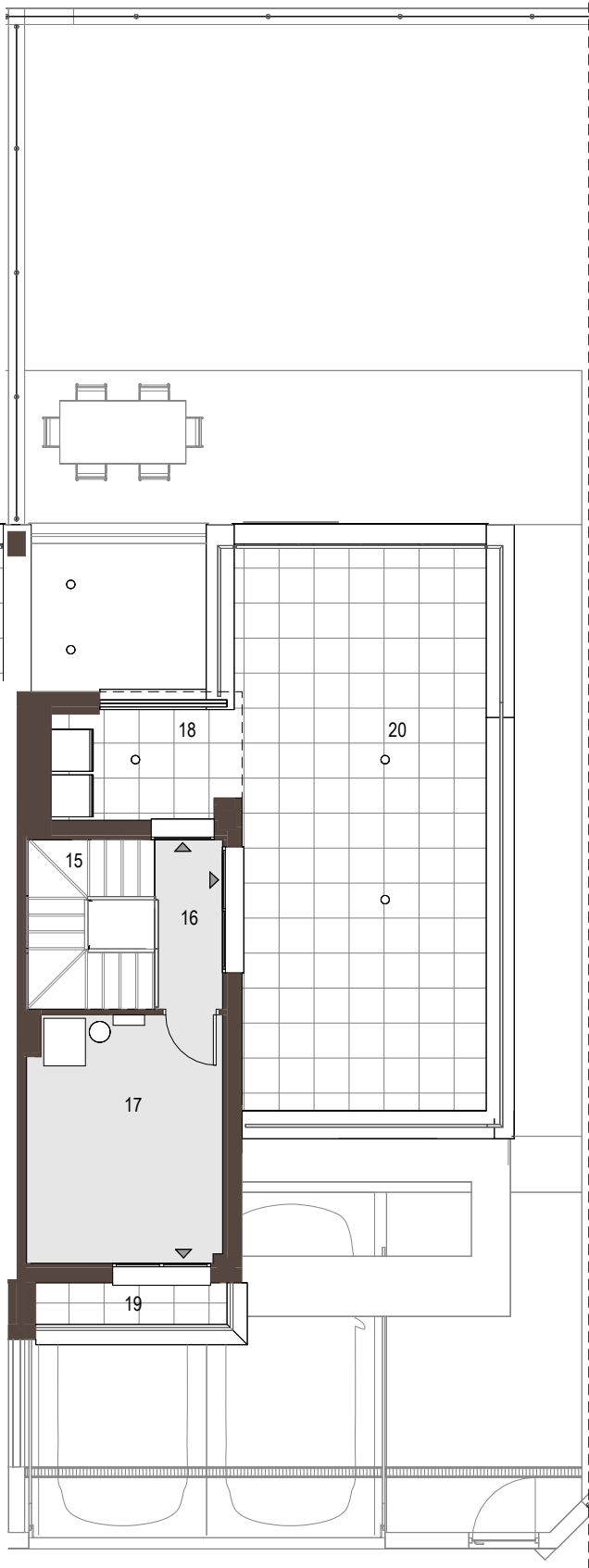


P00 - PLANTA BAJA



P01 - PLANTA PRIMERA



P02 - PLANTA CASETÓN

iKasa Cassia

MÓSTOLES



UNIFAMILIAR ADOSADO

4 DORMITORIOS

Bloque 2 Parcela 13

SUP. PARCELA:	241,29 m²
SUP. CONSTRUIDA VIVIENDA:	143,70 m²
SUP. ÚTIL INTERIOR VIVIENDA:	114,52 m²
SUP. ÚTIL TERRAZA(S) CUB./DESC.:	42,10 m²
SUP. ÚTIL EXTERIOR - P.BAJA:	169,37 m²
1 VESTÍBULO	3,17 m²
2 SALÓN/COMEDOR	23,80 m²
3 COCINA	8,12 m²
4 BODEGA	1,54 m²
5 ASEO	2,52 m²
6 ESCALERA	2,16 m²
7 DORMITORIO 4	7,94 m²
P00	49,24 m²
8 DISTRIBUIDOR	2,33 m²
9 ESCALERA	3,63 m²
10 DORMITORIO 1	14,62 m²
11 BAÑO 1	4,53 m²
12 DORMITORIO 2	10,13 m²
13 DORMITORIO 3	11,97 m²
14 BAÑO 2	4,42 m²
P01	51,63 m²
15 ESCALERA	1,56 m²
16 DISTRIBUIDOR	2,27 m²
17 BAJO CUBIERTA	9,82 m²
P02	13,65 m²
TOTAL SUP. ÚTIL INTERIOR	114,52 m²
18 TENDEDERO EXT. CUB.	4,03 m²
19 TERRAZA CUB.	1,62 m²
20 SOLARIUM	29,38 m²
21 TERRAZA DESCUB.	5,58 m²
22 TERRAZA CUB.	1,48 m²
TOTAL SUP. ÚTIL TERRAZAS CUB./DESC.	42,10 m²
23 PATIO DELANTERO	54,57 m²
24 JARDÍN TRASERO	97,28 m²
25 TERRAZA DESCUB.	17,51 m²
TOTAL SUP. ÚTIL EXTERIOR - P.BAJA	169,37 m²

