



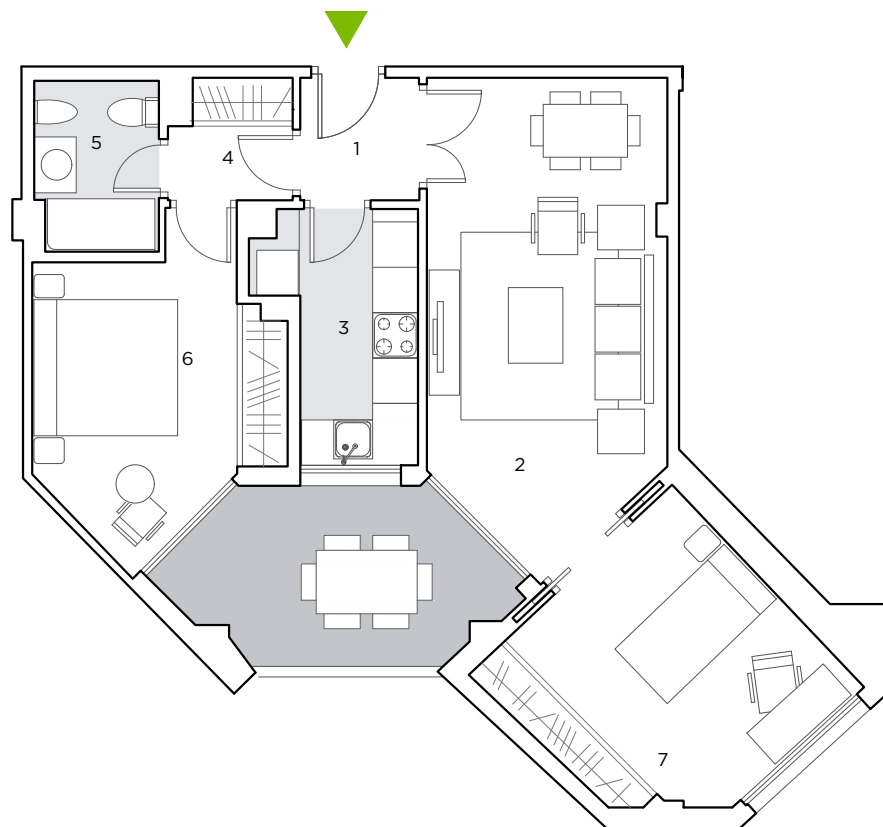
2 DORMITORIOS. PLANTA PRIMERA.
VIVIENDA B111

SUP. CONSTRUIDA APROX. VIVIENDA **68.18 m²**

ESPACIOS INTERIORES:		m ²
1	Vestibulo	2.55
2	Salón	18.81
3	Cocina	5.88
4	Distribuidor	2.46
5	Baño 1	3.60
6	Dormitorio 1	11.50
7	Dormitorio 2	12.48

SUPERFICIE ÚTIL APROX. ESP. INTERIORES **57.26**

SUP. CONSTRUIDA APROX. TERRAZA **9.98 m²**



ESCALA 1/100

