



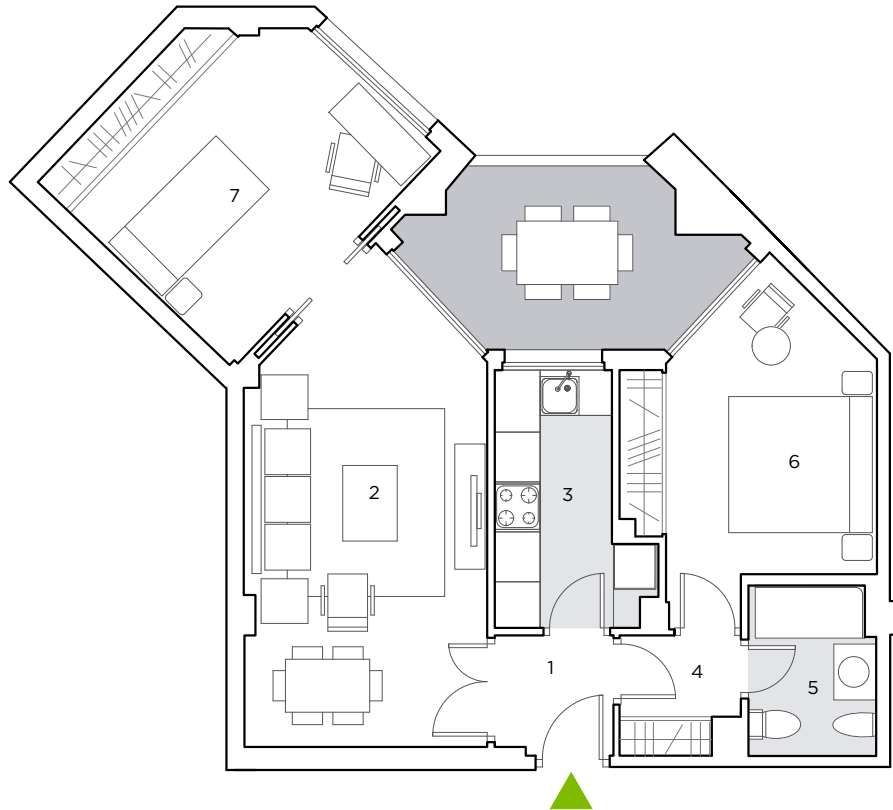
2 DORMITORIOS. PLANTA SEGUNDA.
VIVIENDA B201

SUP. CONSTRUIDA APROX. VIVIENDA 69.56 m²

ESPACIOS INTERIORES:		m ²
1	Vestíbulo	2.45
2	Salón	18.57
3	Cocina	5.83
4	Distribuidor	2.35
5	Baño 1	3.68
6	Dormitorio 1	11.87
7	Dormitorio 2	13.40

SUPERFICIE ÚTIL APROX. ESP. INTERIORES 58.15

SUP. CONSTRUIDA APROX. TERRAZA 9.62 m²



ESCALA 1/100

