



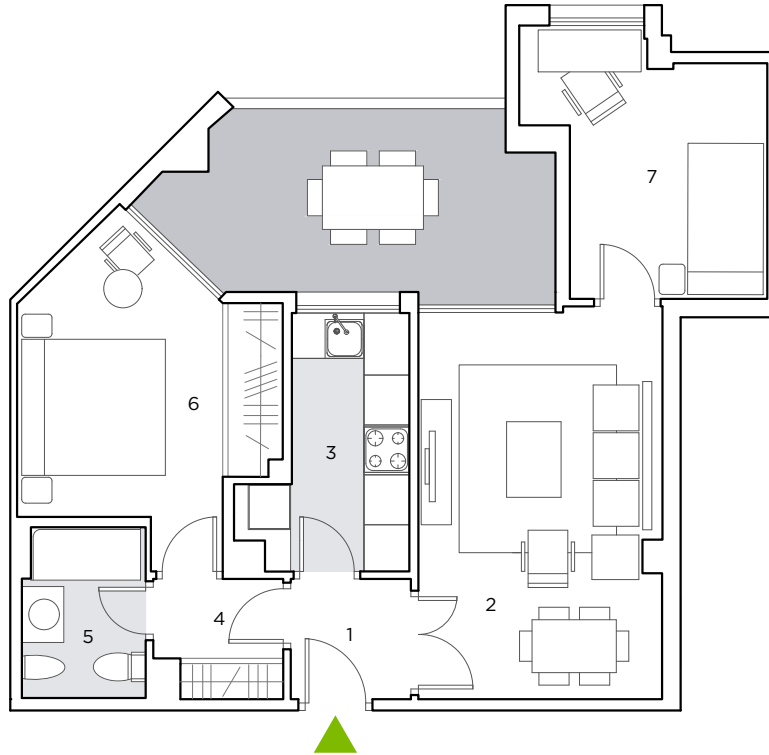
2 DORMITORIOS. PLANTA SEGUNDA.
VIVIENDA C210

SUP. CONSTRUIDA APROX. VIVIENDA 62.07 m²

ESPACIOS INTERIORES:	m ²
1 Vestibulo	2.52
2 Salón	16.49
3 Cocina	5.99
4 Distribuidor	2.54
5 Baño 1	3.59
6 Dormitorio 1	11.93
7 Dormitorio 2	9.50

SUPERFICIE ÚTIL APROX. ESP. INTERIORES 52.56

SUP. CONSTRUIDA APROX. TERRAZA 12.52 m²



ESCALA 1/100

