



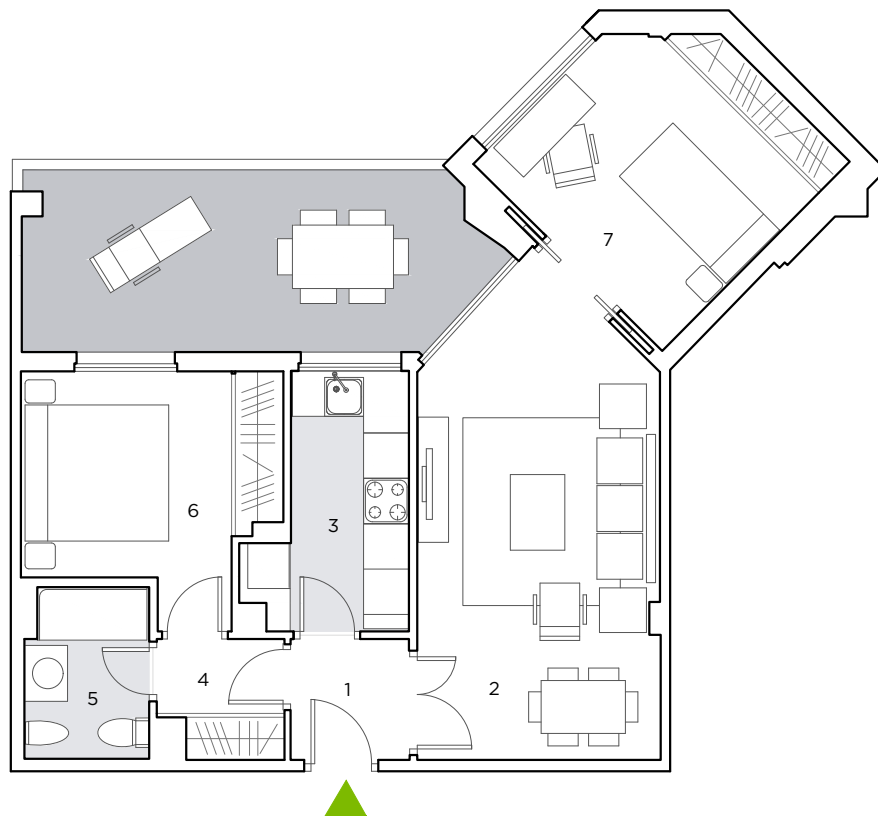
2 DORMITORIOS. PLANTA PRIMERA.  
VIVIENDA D102

SUP. CONSTRUIDA APROX. VIVIENDA 65.27 m<sup>2</sup>

ESPACIOS INTERIORES:		m <sup>2</sup>
1	Vestibulo	2.50
2	Salón	19.20
3	Cocina	6.00
4	Distribuidor	2.48
5	Baño 1	3.60
6	Dormitorio 1	9.71
7	Dormitorio 2	11.86

SUPERFICIE ÚTIL APROX. ESP. INTERIORES 57.73

SUP. CONSTRUIDA APROX. TERRAZA 15.18 m<sup>2</sup>



ESCALA 1/100

